

むつ市地域文化・スポーツクラブ

# MUTSU KATSU

新しい友達と「楽しい」活動へ

この入会案内は、令和5年4月からスタートした「むつ市地域文化・スポーツクラブ（愛称：むつ☆かつ）」について説明しています。

中学生のみなさんは、一日一日とても大切な時間を過ごしていることに気付いていますか？もう二度と戻らない時間がそこにはあります。

授業を受ける時間、友達と話す時間、放課後の時間。この大切な時間を有意義に過ごすため、「むつ☆かつ」に参加してみませんか？

これまでの部活動と違い、他校の生徒との交流や新しく行う活動が、あなたの「何か」を変えることになるかもしれません。

中学生のみなさんが、自分自身の気持ち、想いから感じ生まれる「楽しい」という感情を体感するような活動にしていきます。

令和6年度

# 入会案内

- MUTSU☆KATSU Entrance guide -

今、  
あなたがやりたいことは  
なんですか。

# 放課後は新時代へ

むつ市地域文化・スポーツクラブ

**MUTSU  
KATSU**

## 放課後の活動は自分の意志で

任意加入制1年目の令和5年度は、部活動へ加入した生徒が6割、むつ☆かつに加入した生徒が2割、どちらにも加入していない生徒が2割という状況でした。

これはみなさん自身が放課後の活動を自分で選んだ結果であり、どの活動を選んだとしても「正解」です。

なぜなら、これからは放課後の活動は自分の意思で決める時代だからです。

さて、令和6年度は部活動の\*任意加入制の2年目となります。（\*任意加入制…みなさん自身の判断で「入る・入らない」を決めること）

中学校という時期をどのように過ごすのか、ご家族でよく話し合って決定しましょう。

### 部活動はこれまでどおりできるの？

学校で行う部活動は、もちろん続けられます。

「これまでやってきたことを極めたい」

「新しい活動に挑戦したい」

部活動を通して新しい自分と会いましょう。

### 途中からむつ☆かつに入れるの？

むつ☆かつはいつからでも参加できます。

「友達がやっているのを見て入会したくなった」

「何かをやってみたいと思った」

きっかけは何でもOKです。

みなさんの貴重な時間を有効につかいましょう。

## 学校部活動の「地域移行」。 どうして今、部活動が変わるの？

近年、少子化による生徒数の減少や学校の先生方の働き方の見直しから、「学校部活動を地域移行に」という議論が国で行われています。

国は、令和7年度までに土日の部活動を「学校」から「地域」に移行するようガイドラインを示しました。

むつ市内の中学校でも、部活動がたくさんある学校は少なく、**選択肢が少ない学校や単独では試合に出られない学校など、さまざまな課題が存在しています。**

このことから、むつ市では中学校の文化・スポーツ活動について、その選択肢を広げ生徒一人一人の充実した放課後の活動を保障するため、令和5年4月から学校部

活動の一部について、地域移行を進めることにしました。「むつ☆かつ」への地域移行は、むつ下北の次代を担う子どもたちの笑顔を作る環境を整備し、子どもたちの健全な育成と地域の発展に貢献することを目的としています。

そして、将来的には「むつ☆かつ」に小さい子どもから大人までが参加し、一緒に運動や文化活動を行うクラブにしたいと思っています。

さまざまな年齢と経験の違いを持った人たちとの交流を経て、むつ市の子どもたちが大きく羽ばたき、むつ市の将来を担ってくれることを期待しています。

# 新しく始まる

むつ市地域文化・スポーツクラブ

# むつ☆かつ

むつ市には、都会のようにたくさんのクラブチームや文化活動団体があるわけではありません。このため、市は学校部活動が地域へ移行していくなかで子どもたちの放課後活動の場を新たに用意する必要がありました。

そこで、始まったのが「むつ市地域文化・スポーツクラブ（愛称：むつ☆かつ）」です。

学校の枠をこえ、地域クラブとして、市内各校から集まって活動始めるむつ☆かつには、これまで学校では実現できなかった「新しい活動」も予定しています。

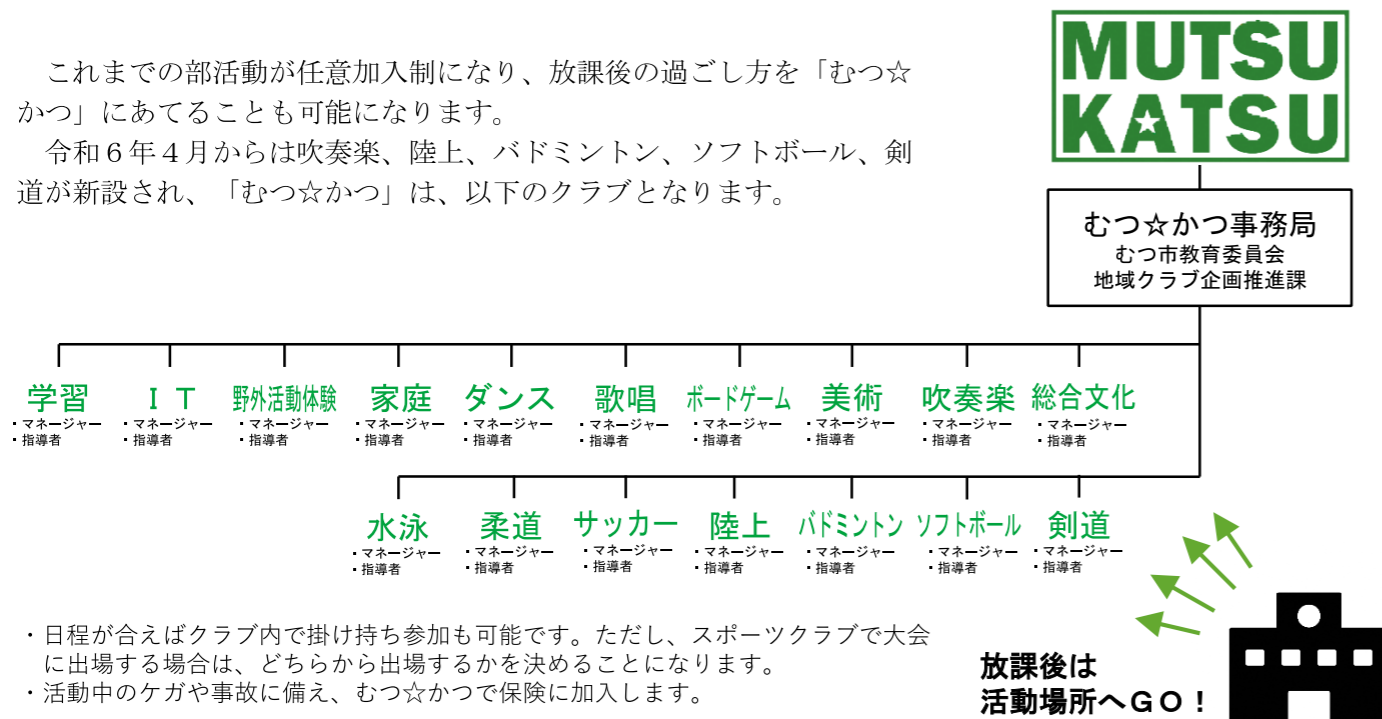
めざす姿は、みなさんの「やりたいこと」が「できる」こと。  
みなさんの積極的な参加を待っています。

# あたらしい仲間と あたらしい時間を

## 令和6年4月からのむつ☆かつの体制

これまでの部活動が任意加入制になり、放課後の過ごし方を「むつ☆かつ」にあてることも可能になります。

令和6年4月からは吹奏楽、陸上、バドミントン、ソフトボール、剣道が新設され、「むつ☆かつ」は、以下のクラブとなります。



- ・日程が合えばクラブ内で掛け持ち参加も可能です。ただし、スポーツクラブで大会に出場する場合は、どちらから出場するかを決めることになります。
- ・活動中のケガや事故に備え、むつ☆かつで保険に加入します。

## 段階的に クラブへ移行していきます

地域移行は、一度にすべての部活動をクラブに変えることはできません。おもに運動部において、中体連などの大会への出場要件が全国的にまだ整備されていないからです。左に示したクラブ以外の学校部活動は、4月からもこれまでどおり学校で活動します。

## 段階的に部活動を移行する理由

令和8年4月から全部の学校部活動が地域移行することを目指していますが、そのタイミングまで待つて全ての部活動を一気に移行できるものではありません。多少の不都合は出てくると思いますが、先行して移行していく中で聞かれた声や問題を改善し、地域移行がスムーズに行われることが重要だと考えます。まずは、組織づくりを固め、随時移行していく体制を整えます。

## 指導者やマネージャーは どんな人？

指導者は、地域でご自身もその活動を行っている方をお願いします。指導者には「これまでの学校部活動の意義」や「暴言・体罰の禁止などのコンプライアンス」に関する指導者研修と、普通救急救命講習を受けていただき、その研修を受講した方に市から指導者資格証を発行します。

マネージャーは、そのクラブの「担任」的な役割を担います。みなさんの出欠確認や活動のスケジュール管理、指導者の日程調整など、みなさんの活動が円滑に進むよう調整します。マネージャーは、市の職員が担当します。

自分もその活動を実際に行なっている、地域の方が指導者になります。



写真はイメージ

MUTSU  
KATSU

学校での活動から地域の活動へ  
これまでに味わえなかった活動も新たに  
めざすのは「はじめよう やりたいこと」

# 文化クラブ

## 文化クラブについて

### クラブ活動費はある？

参加費として1クラブ月1,000円をいただきます。  
また、材料費や実習費として別途費用がかかる  
こともあります。

### 活動日はいつ？

各クラブによって異なりますが、平日の3日程度  
と土日のいずれか1日でスケジュールが組みま  
す。活動日は活動月の前月の25日までに決定し  
ます。

## 無料の送迎バスが各学校と活動場所をつなぎます

活動場所と学校の往復は、市が用意する無料のバスを利用  
することが可能です。帰りの会終了後各学校を出発し、  
クラブ終了後はまた各学校へお送りいたします。ICチップ  
を搭載したカードでバスの乗降や会場の入退館の情報を管  
理し、保護者のみなさまへメール配信しますので、安心です。

※自宅が活動場所に近い方の往路のみの利用や、学校までの復路の  
途中下車など、柔軟な対応を調整しています。

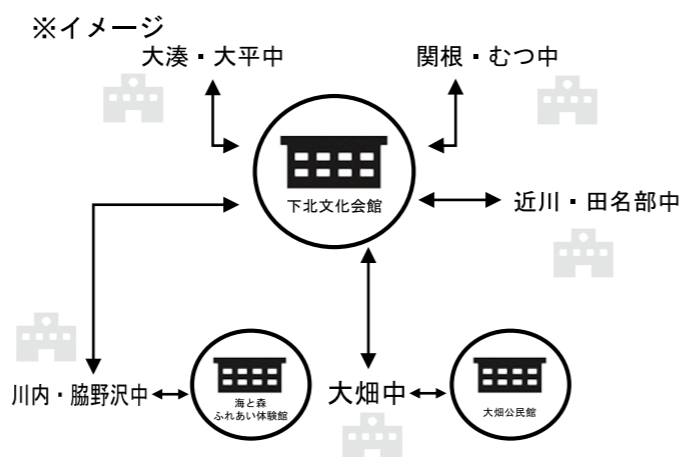
※もちろん徒歩や、自転車、保護者の送迎での参加もOK!

※バス利用の有無は、2月末の希望調査でお答えください。また、  
年度途中から利用を開始することも可能です。

### 参加についてお願い

文化活動に関しては、地域を活性化させる取組の一つと  
考えているため、できるだけお住まいの各地区での活動を  
優先して参加していただきたいと思っています。

ただし、川内・大畑・脇野沢地区の方が、下北文化会館  
で行うクラブへ参加することも可能です。



むつ☆かつ文化クラブの活動の一部をご紹介します。  
新しい活動も加わり、より多くの選択肢となるように用意しました。  
文化クラブは、複数のクラブに加入することも可能です。参加の仕  
方は自由。あなたの好きなカタチで活動を行うことができます。  
※「この日は学習で、この日はダンス」という参加も可能です。



## 学習 クラブ

科学やジャオなど、学  
びに限度はありません！

活動拠点

下北文化会館



### 英語

英語は国際的な共  
通語として広く使  
用されます。生き  
た英語を学びま  
しょう。



### 科学

身の回りの現象を  
科学的な視点から  
学びなおします。



### 歴史・考古学・ジオ

むつ下北の自然や歴史  
は学習の宝庫。地域か  
ら、私たちの生きる意  
味を学びましょう。



### 数学など

数学や簿記などのさ  
まざまな種類の授業  
が行われています。

平日17:00～18:30（冬期間は30分程度短縮）土曜9:00～12:00  
※活動時間はあくまで目安です。詳しくはクラブからのスケジュールで確認してください。

## IT クラブ

進化を続けるITの世  
界。将来、むつ市の  
子どもたちが時代を  
牽引していきます。

活動拠点

下北文化会館



### タイピング

パソコンなどのキーボードを  
楽しみながら正確に打てるよ  
うになります。



### プログラミング

Webサイトやゲームの作成、  
動画編集やシステム開発など、  
プログラミングで成り立って  
います。



### 各種検定・資格挑戦

パソコンに関わる検定や資格に  
挑戦し、キャリアアップにつな  
げませんか？

平日17:00～18:30（冬期間は30分程度短縮）土曜9:00～12:00  
※活動時間はあくまで目安です。詳しくはクラブからのスケジュールで確認してください。

## 野外活動 体験 クラブ

雄大なむつ下北の自然  
を学びつくす！そ  
こにはきっと新しい  
発見があります。

活動拠点

下北文化会館



### ボルダリング

さまざまなルート  
を体ひとつで登り切る。  
今注目の競技です。



### 釣り

「どうやったら釣れ  
る？」試行錯誤しな  
がら釣る達成感を味  
わいましょう！



### アクティビティ

季節に合わせたアク  
ティビティ。大自然  
を満喫しよう。



### キャンプ・登山

自然のなかで新たな感  
動や気づきを。仲間と  
の大切な時間を過ごそ  
う。

平日17:00～18:30（冬期間は30分程度短縮）土曜9:00～12:00  
※活動時間はあくまで目安です。詳しくはクラブからのスケジュールで確認してください。



見つけよう！好きなこと。



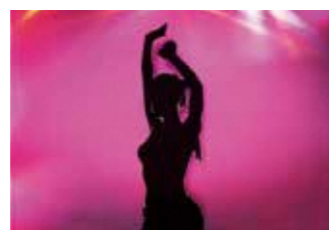
## ダンス クラブ

自分を思いきり表現するダンス。新しい自分を見つけにいこう！



### ヒップホップ

王道のHIPHOP！テクニクだけではなく、その世界観を体感しよう。



### K-ポップダンス

さまざまなジャンルのミックス「K-ポップダンス」。自分たちだけの振り付けを考えてみては!?



### フラダンス

リズムにのせてゆったりと踊る「フラダンス」。ハワイ気分を味わってみてはいかがでしょう！

活動拠点

下北文化会館

平日17:00~18:30 (冬期間は30分程度短縮) 土曜9:00~12:00  
※活動時間はあくまで目安です。詳しくはクラブからのスケジュールで確認してください。

## 歌唱 クラブ

これまで味わうことのなかった他校の生徒との交流。その歌声は、まさにむつ市のハーモニー。



### 合唱

たくさんの声が重なり生まれる歌声。心一つに奏でる音色をみんなで作り上げましょう。



### ボイストレーニング

正しい声の出し方や上手に歌う方法など、基礎を学びましょう。



### ポップス歌唱

自分の好きな歌を練習できます。目指せ歌唱王！

活動拠点

下北文化会館

平日17:00~18:30 (冬期間は30分程度短縮) 土曜9:00~12:00  
※活動時間はあくまで目安です。詳しくはクラブからのスケジュールで確認してください。

## 家庭 クラブ

料理やアクセサリづくりなど、生涯にわたって自分の「好き」を見つけよう！



### 料理

私たちの健康にも大きく影響する食生活。美味しく楽しく活動できます。自分で作ったものを食べてみよう！



### 羊毛フェルト

一度作ったらやみつき!?かわいいフェルトの魅力にきつとりこになるでしょう。



### 小物づくり

自分好みの小物を作って楽しみましょう。お友達へのプレゼントにも！

活動拠点

下北文化会館

平日17:00~18:30 (冬期間は30分程度短縮) 土曜9:00~12:00  
※活動時間はあくまで目安です。詳しくはクラブからのスケジュールで確認してください。

## ボード ゲーム クラブ

ボードゲームは知の結集。高い集中力で次の一手だ！



### 将棋

一指しごとに変化する局面。日本が誇る至高の頭脳戦を体験してみよう。



### 囲碁

日常でも使われる「ダメ」「素人」「一目置く」など、実は囲碁用語なんです。



### スキルトイ

けん玉、ヨーヨー、ルービックキューブ等の自分の好きなものを極めてみませんか？

活動拠点

下北文化会館

平日17:00~18:30 (冬期間は30分程度短縮) 土曜9:00~12:00  
※活動時間はあくまで目安です。詳しくはクラブからのスケジュールで確認してください。

## 美術 クラブ

これまでの美術部で取り組んだ内容だけでなく、似顔絵やイラストなど多様な活動を用意。「描く・作る」楽しさと喜びを味わってください。



### 絵画

これまでの美術部での活動同様、各種コンクールなどへの出品も可能です。



### イラスト・似顔絵

かわいいキャラクターやポップな似顔絵が好きな人にはこんな活動もオススメ！



### ハーバリウム

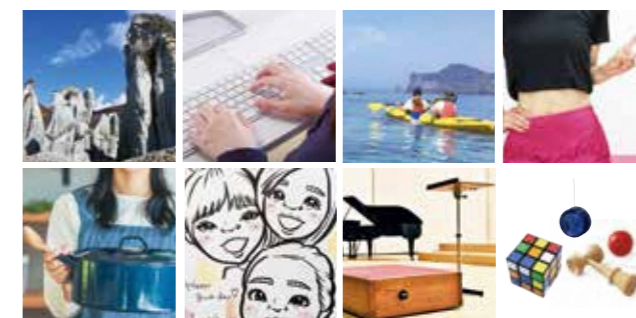
素敵なお花やかわいい瓶で、世界にひとつの作品づくり。家族やお友達へのプレゼントにも最適！

活動拠点

下北文化会館

平日17:00~18:30 (冬期間は30分程度短縮) 土曜9:00~12:00  
※活動時間はあくまで目安です。詳しくはクラブからのスケジュールで確認してください。

## 総合 文化 クラブ



やりたいことはひとつなんかじゃない

川内地区、脇野沢地区では、さまざまなクラブを体験できるようにスケジュールを組んでいきます。たくさんの経験から、自分の本当の「好き」を見つけてください！

活動拠点

海と森ふれあい体験館

平日17:00~18:30 (冬期間は30分程度短縮) 土曜9:00~12:00  
※活動時間はあくまで目安です。詳しくはクラブからのスケジュールで確認してください。

# 吹奏楽 クラブ

みんなでサウンドを作る楽しさ、喜びを味わいましょう。  
未経験者でも大歓迎！

## 合奏

コンクールや演奏会に向けて、みんなで練習をします。心をひとつにむつ☆かつサウンドをつくりましょう！

## レッスン

正しい楽器の構え方、口の形、上手く吹く方法など、基礎を学びます。未経験者でも安心です！



## 楽器

吹奏楽クラブで使用する楽器はむつ☆かつで準備します。使用する楽器は次のような楽器です。

### 金管楽器



- ・トランペット
- ・トロンボーン
- ・ホルン
- ・チューバ など

### 木管楽器



- ・フルート
- ・クラリネット
- ・サクソ など

### 打楽器



- ・ティンパニ
- ・ドラム
- ・シンバル
- ・マリンバ など

活動拠点

下北文化会館

平日17:00~18:30 (冬期間は30分程度短縮) 土曜9:00~12:00  
※活動時間はあくまで目安です。詳しくはクラブからのスケジュールで確認してください。

## 参加している生徒の声



考古学楽しい！

友達と一緒に！

好きなことが見つかった！

新しい友達ができた！

好きなことができる！

家や学校ではできない体験！

豊富な専門知識！

## スポーツクラブについて

### クラブ活動費はある？

スポーツクラブも、参加費として1クラブ月1,000円をいただきます。ただし、水泳クラブについてはスイミングアローズむつ（民間クラブ）への支払いとなります。遠征費などは、受益者負担（自己負担）となりますが、できるだけ市が支援し、これまでのご負担と変わらないようにします。

### 活動日はいつ？

平日の4日以内と土日のいずれか1日でスケジュールが組まれます。活動日は各クラブで調整されます。

## 無料送迎バスについて

文化クラブ同様、無料の送迎バスを用意します。ルートについては、参加希望者の有無やお住まいの地区によって組み替えられます。

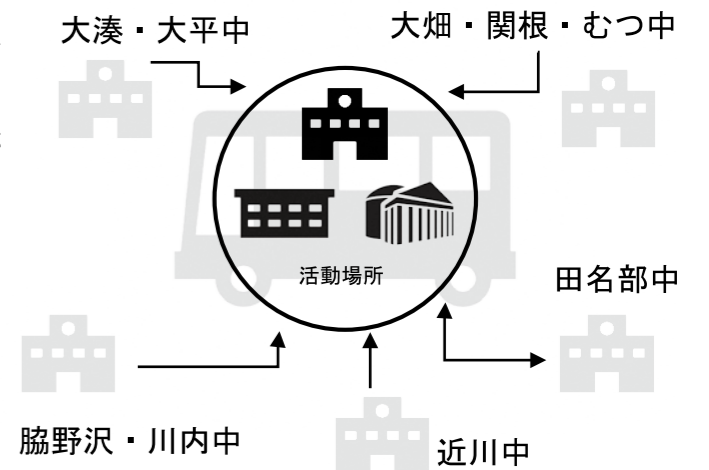
お住まいの地区によっては、活動場所までの移動時間が長くなることもあります。ご了承ください。

※自宅が活動場所に近い方の往路のみの利用や、学校までの復路の途中下車など、柔軟な対応を調整しています。

※もちろん徒歩や、自転車、保護者の送迎での参加もOK！

※バス利用の有無は、2月末の希望調査でお答えください。また、年度途中から利用を開始することも可能です。

※イメージ



むつ☆かつスポーツクラブをご紹介します。  
令和6年4月からは「陸上」「バドミントン」「ソフトボール」「剣道」が新たに「むつ☆かつ」に加わります。



## 陸上 クラブ

### 飛び込め！陸上の世界へ！

陸上競技は、多彩な種目が楽しめるスポーツです。長距離走、走幅跳、砲丸投など、自分に合った種目を見つけることができます。

一緒に新たな挑戦を始めましょう！



活動拠点

運動公園  
陸上競技場

平日17:00～18:30（冬期間は30分程度短縮）土曜9:00～12:00  
※活動時間はあくまで目安です。詳しくはクラブからのスケジュールで確認してください。

## サッカー クラブ

### むつ市のU15集結

令和5年度各大会で優秀な成績を収めたサッカークラブ。新たな仲間との絆を深めながら、サッカーを通じて心身ともに成長しませんか？



活動拠点

田名部中学校  
グラウンド

平日17:00～18:30（冬期間は30分程度短縮）土曜9:00～12:00  
※活動時間はあくまで目安です。詳しくはクラブからのスケジュールで確認してください。

## 柔道 クラブ

### 心と体を成長させる柔の道

その精神、その技。新たな仲間とともに鍛錬を重ねましょう。

「試合に勝つ」だけでなく、自分を見つめ直し社会に貢献する大人を目指します。



活動拠点

田名部中学校  
体育館等

平日17:00～18:30（冬期間は30分程度短縮）土曜9:00～12:00  
※活動時間はあくまで目安です。詳しくはクラブからのスケジュールで確認してください。

## ソフト ボール クラブ

### 新たな仲間との絆

ソフトボールクラブは女子のみ入ることができます。今までソフトボールや野球に触れたことがない人でも大歓迎です。新たなチームメイトと一緒にソフトボールを楽しみましょう。



活動拠点

運動公園  
スポーツ広場等

平日17:00～18:30（冬期間は30分程度短縮）土曜9:00～12:00  
※活動時間はあくまで目安です。詳しくはクラブからのスケジュールで確認してください。

## バド ミントン クラブ

### シャトルを打つ爽快感

これまで2校にしかなかったバドミントン部。令和6年度は近川中・協野沢中での活動となります。他の中学校から参加する場合は、近川中、協野沢中に行く必要があります。



※バスは都合上できません。

活動拠点

近川中学校  
協野沢中学校

不定期で、旧むつ市内で活動する場を設けます。

平日17:00～18:30（冬期間は30分程度短縮）土曜9:00～12:00  
※活動時間はあくまで目安です。詳しくはクラブからのスケジュールで確認してください。

## 剣道 クラブ

### 心を鍛え、技を極める

竹刀を使って戦う伝統的な武道。心の鍛錬と正しい姿勢や礼儀を身につけます。

身体だけでなく心も成長させてくれます。



活動拠点

田名部中学校他

平日17:00～18:30（冬期間は30分程度短縮）土曜9:00～12:00  
※活動時間はあくまで目安です。詳しくはクラブからのスケジュールで確認してください。

## 水泳 クラブ

### 一秒でも速く

水の抵抗をもろともせず、しなやかに伸びやかに泳ぐ姿。水泳は、心肺機能や筋力の強化が期待できるスポーツです。これまで同様、スイミングアローズむつでの活動になります。



活動拠点

スイミング  
アローズむつ

詳しくはクラブからのスケジュールで確認してください。

## むつ☆かつ スポーツクラブが目指す姿

### プロセスを重視します。

むつ☆かつでは、勝敗よりも日々の活動内容を重視します。

スポーツでは、競い合い「勝つ」ことは目標の一つですが、目的ではありません。プロセスを大切に1日1日を積み重ねれば、おのずと結果は出るものと信じています。

### 効率の良い、科学的な練習プログラム

体力の向上や生涯を通じてスポーツに親しむ基礎を培い、健康的に取り組むため、競技種目の特性等を踏まえた科学的トレーニングなどを積極的に取り入れます。

### シーズンオフ制度を導入します。

成長期にある子どもたちのため、適切な休養期間を設けながら活動を実施します。

休養期間は、自分や家族のために時間を有意義に使ってください。

### 各競技、大会の精選

大会が活動の成果発表の場であることを考慮しつつも、大会参加による生徒の負担が過度にならないよう、参加する大会を精選していきます。

### 「あいさつ」の必要性と習慣化

「あいさつ」が自然と身に付くよう、その必要性を生徒に伝え、将来に役立てられるよう習慣化させていきます。

### 「楽しい」より「嬉しい」

「楽しい」とは与えられたことに対してたのしく過ごすこと。

「嬉しい」とは自分自身の気持ちや思いから感じ生まれるたのしいという感情。困難の先にある喜びという意味もあります。

子どもたちが「愉しめる」プロセスを構築していきます。

## 入会・退会について

### 入会の仕方

- ①むつ市役所内の「地域クラブ企画推進課」窓口で書類をもらいます。  
(大畑庁舎、川内庁舎にも準備してあります)
- ②以下の書類に記入し、「地域クラブ企画推進課」窓口へ提出します。

◎入会申込書

◎基本情報記入用紙

◎口座振替依頼書

- ③地域クラブ企画推進課から、バスキャッチアプリの登録用紙が各家庭に郵送されます。
- ④各家庭において、バスキャッチアプリを登録し、参加したい日を予約します。

### 退会の仕方

- ①むつ市役所内の「地域クラブ企画推進課」窓口で書類をもらいます。
- ②退会届を記入し、「地域クラブ企画推進課」窓口へ提出します。  
※何月末での退会になるかを明確にさせていただきます。

## バスキャッチシステムについて

### バスキャッチシステムとは

- ◎子ども見守り ⇒ 活動場所の入退館やバスの乗降車を保護者へ知らせます。
- ◎参加を簡単に ⇒ スケジュールの確認や予約を手軽に行うことができます。



「むつ☆かつ」に入会するとIC入り会員カードが発行されます  
【令和6年度：1年生…ピンク 2年生…イエロー 3年生…ブルー】

○活動前と活動後に  
それぞれの【活動場所】にある専用の機械にカードをかざしてください。

○バスに乗る時と降りる時に  
それぞれの【バス】にある専用※音が鳴りますの機械にカードをかざしてください。



### ○保護者の方には

【れんらくアプリ】で入退館やバス乗降車の通知がきます。  
クラブ活動の予約も可能。



さあ、あたらしい放課後へ。  
むつ☆かつは、あなたの「好き」を応援します。

## Q & A

MUTSU  
KATSU

### 活動費はどのようにおさめる？

口座引落で徴収します。入会時に口座振替依頼書を提出してください。

### 活動費を払わなくて良い場合はありますか？

むつ市就学援助費の支給を受けている方、その他特に会長が必要と認める方は、申し出のあった年度の会費を免除し、それまで納入済みの会費はさかのぼって返還いたします。

### 年度途中から入りたい、またはやめたい場合はどうなる？また1年ごとにクラブを変えてもいい？

どちらも認められます。また、1年ごとにクラブを変えても大丈夫です。

### クラブ入退会の登録や管理はどこで行う？

地域クラブ企画推進課が行います。各学校とも連絡を取り合い、情報を共有します。

### むつ☆かつ内での事故等の責任はどうなる？

学校ではなく「むつ☆かつ」が責任を負います。

学校の管理下で行われる教育活動中の事故が対象となる災害共済給付は適用外となるため、スポーツ安全保険に加入します。

### 現在在籍する学校にいるまま、他校の運動部活動に入ることはできる？

学校部活動では他校の運動部に入って活動することはできません。「むつ☆かつ」では、柔道、水泳、陸上、サッカー、バドミントン、ソフトボール、剣道は資料に示しているとおり活動することができます。

### むつ☆かつの名前の由来は？

「むつ☆かつ」の☆は生徒たちを表しており、むつ市の放課後活動の中心として燦然と輝いてほしいという前市長である宮下知事の願いが込められています。

### 相談ごとはどこに？

これまでの部活動のように教員が指導者であれば、何か疑問点などあればすぐに話を聞くことができます。しかし、これからは主に学校の教員以外の方が指導します。指導者にすぐに話を聞けないこともあるでしょうし、指導者の方もすべての話を聞いて対応するということが負担になると思われます。そこで、そういった面を考慮し、カウンセリング体制を整えております。まずは、カウンセリングシステムにご相談ください。

### カウンセリングでは、どんな相談ができる？

指導に対することやクラブ内の人間関係のことなど、どんなことでも相談していただいて構いません。また、各クラブにはマネージャーがいますので、すぐに対応してほしいことなどはそちらをとおして地域クラブ企画推進課にも相談できます。

### クラブの中学校3年生の引退時期はどうなる？

それぞれの競技によって終了する時期が変わりますので、それに合わせていただきたいと思います。また、任意加入制となりますので、お子様と保護者の方の話合いによって引退時期を検討していただきます。なお、学校部活動の引退後も「むつ☆かつ」に入会することはできません。

### 高校入試の「部活動に関する項目」。 むつ☆かつに参加した場合はどうなる？

これまで中学校の先生方は、部活動での活動の様子や入賞した大会、参加した大会について、事実を中心に記載してきたと思います。したがって、「むつ☆かつ」で活動した内容や様子についても、地域クラブ企画推進課が把握するなど、間に入って各学校と情報共有しております。