

第 1 おつ市福祉事務所の概況

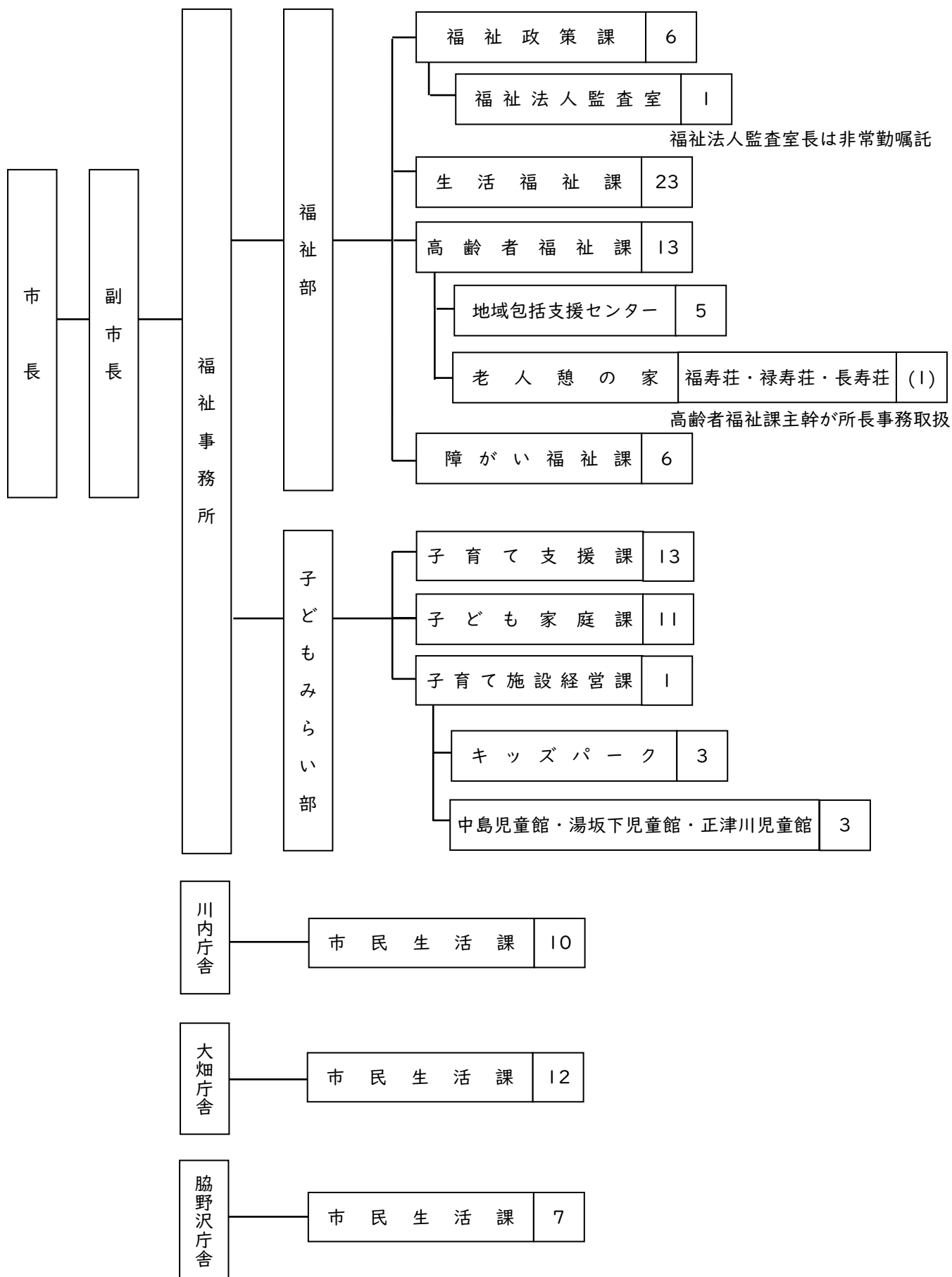
1. おつ市福祉事務所の沿革

- 昭和34. 9. 1 田名部・大湊の両町が合併し、大湊田名部市として市制施行される。
社会福祉事業法第13条の規定により福祉事務所を設置し、下北地方福祉
事務所から業務が引き継がれる。
生活保護法、児童福祉法、身体障害者福祉法の福祉3法及びその他福祉業
務を所管する。
35. 8. 1 市名を「おつ市」に改称する。
50. 4. 1 老人憩の家が川守町に開設される。
52. 10. 1 福祉バスが運行される。
54. 4. 1 小川町保育所で障害児保育事業が実施される。
57. 1. 1 放課後児童健全育成事業（なかよし会）
第二田名部小学校・第三田名部小学校・大湊小学校に開設される。
59. 4. 1 新町保育所で乳児保育事業が実施される。
59. 4. 10 第一田名部小学校なかよし会が開設される。
61. 4. 10 苫生小学校なかよし会が開設される。
62. 4. 1 部の設置条例が施行され、福祉事務所は部に位置付けられる。
福祉係・保護係・少年センター・児童家庭係
62. 4. 1 大平小学校なかよし会が開設される。
63. 4. 1 横迎町・小川町・大平町保育所で延長保育事業が実施される。
- 平成 元. 4. 1 組織・機構の見直しにより1室5係体制となる。
社会福祉係・老人福祉係・保護係・少年センター・児童家庭係・保育係
- 元. 12. 25 心身障害者集会施設「ふれあいの家」が新町に開設される。
3. 1. 4 老人憩の家「禄寿荘」が新町に開設される。
川守町の老人憩の家が「福寿荘」と命名される。
4. 4. 1 組織・機構の見直しにより2課（2室）となる。
児童家庭課（青少年婦人室）・福祉課（高齢者対策室）
5. 4. 1 家庭奉仕員派遣事業をおつ市社会福祉協議会へ委託する。
6. 1. 4 老人憩の家「長寿荘」が関根地区に開設される。
6. 3. 1 おつ市高齢者保健福祉計画が公表される。
7. 3. 29 おつ市保育再編計画が公表される。
8. 4. 1 組織・機構の見直しにより4課・2室となる。
児童家庭課・福祉課・青少年婦人室・高齢者対策室
8. 7. 1 福祉課に手話通訳員が配置される。
9. 3. 31 おつ市障害者計画が公表される。
10. 3. 25 大平町保育所が改築落成する。
10. 3. 31 川守町保育所が大平町保育所との統廃合により閉所となる。
10. 4. 1 大平町保育所で地域子育て支援センター事業が開始される。
11. 4. 1 組織・機構の見直しにより保健福祉部の新設5課体制となる。
福祉事務所を保健福祉部とし、健康推進課を編入する
福祉事務所は併設となる。
児童家庭課・生活福祉課・青少年女性課・介護福祉課・健康推進課

- 11. 4. 1 奥内小学校なかよし会が開設される。
- 12. 3. 3 1 むつ市高齢者保健福祉計画・介護保険事業計画が公表される。
- 12. 4. 1 介護保険制度が施行される。
- 13. 4. 1 組織・機構の見直しにより4課体制となる。
児童家庭課・生活福祉課・介護福祉課・健康推進課
- 14. 4. 1 関根小学校なかよし会が開設される。
- 15. 3. 3 1 関根保育所閉所となる。
- 16. 4. 1 経営移譲により、大平町保育所が法人立大平保育園として新たに開設される。
- 17. 3. 1 4 4市町村（むつ市・川内町・大畑町・脇野沢村）の合併により新むつ市が誕生する。
下北地方健康福祉こどもセンター福祉部から川内町、大畑町及び脇野沢村所管の業務が引き継がれる。
組織・機構が、本庁と3分庁舎体制となる。
【本庁】
児童家庭課・生活福祉課・介護福祉課・健康推進課
【川内庁舎、大畑庁舎、脇野沢庁舎】
健康福祉課
- 17. 4. 1 経営移譲により、小川町保育所が法人立小川町第二白百合保育園として新たに開設される。
- 18. 3 むつ市第3期高齢者保健福祉計画・介護保険事業計画が公表される。
- 18. 4. 1 組織・機構再編され、生活福祉課の障害福祉部門が介護福祉課へ編入される。
児童家庭課・生活福祉課・介護福祉課・健康推進課
- 19. 3. 3 1 むつ市保健福祉計画が公表される。
- 19. 3. 3 1 むつ市障害者計画・むつ市障害福祉計画が公表される。
- 19. 4. 1 経営移譲により、柳町保育所が法人立柳町ひまわり保育園として新たに開設される。
- 20. 3. 3 1 第一川内保育所が閉所となる。
- 21. 3 第2期むつ市障害福祉計画が策定される。
むつ市第4期高齢者福祉計画・介護保険事業計画が公表される。
- 21. 4. 1 組織・機構再編により係からグループ制となる。
- 22. 4. 1 組織・機構再編され、介護福祉課の障害福祉部門を障害福祉課として新設し、5課体制となる。
児童家庭課・生活福祉課・介護福祉課・障害福祉課・健康推進課
- 24. 3. むつ市障害者計画・第3期障害福祉計画が策定される。
むつ市第5期高齢者福祉計画・介護保険事業計画が公表される。
- 24. 10. 1 障害福祉課内に「虐待防止センター」が設置される。
- 26. 4. 1 経営移譲により、緑町保育所が法人立緑町保育所として新たに開設される。
- 27. 3. むつ市第4期障害福祉計画が策定される。
むつ市第6期高齢者福祉計画・介護保険事業計画が公表される。
- 27. 3. 2 すくすくサポートプランむつ「むつ市子ども・子育て支援事業計画」が策定される。
- 27. 3. 3 1 横迎町保育所が閉所となる。

27. 4. 1 経営移譲により、大畑中央保育園が法人立大畑中央保育園として新たに開設される。
 苫生ひまわり保育園が社会福祉法人立として新たに開設される。
 生活困窮者自立支援法が施行され、生活福祉課内に「生活困窮者自立相談支援窓口」が開設される。
27. 4. 10 屋内遊技施設「むつ市キッズパーク」が開設される。
27. 10. 1 緑町保育所が「よしの保育園」に名称変更となる。
28. 3. 3 1 新町保育所が閉所となる。
28. 4. 1 障害福祉課に「差別解消相談窓口」が設置される。
29. 4. 1 組織・機構再編される。
 児童家庭課（法人監査室）・生活福祉課・介護福祉課・障害福祉課
 地域包括支援センター・健康推進課・児童館・キッズパーク
30. 3. 1 むつ市障害者計画・第5期障害者福祉計画・第1期障害児福祉計画が策定される。
 むつ市第7期高齢者福祉計画・介護保険事業計画が策定される。
30. 4. 1 組織・機構再編され、保健福祉部と民生部の一部が、福祉部・子どもみらい部・健康づくり推進部となる。
 福祉部
 福祉政策課（福祉法人監査室）・生活福祉課・高齢者福祉課（地域包括支援センター）・障がい福祉課
 子どもみらい部
 子ども家庭課・子育て支援課・子育て施設経営課
 健康づくり推進部
 健康づくり推進課・国保年金課・予防・医療課
31. 3. 3 1 児童館の幼児保育の廃止
31. 4. 1 むつ市地域福祉計画公表

2. むつ市福祉事務所の組織図 (令和元年度)



3. むつ市福祉事務所事務分掌

【福祉政策課】

- 1 福祉事務所に係る公印の改廃及び管理に関する事。
- 2 民生委員及び民生委員推薦会の庶務に関する事。
- 3 むつ市社会福祉協議会活動費補助金に関する事。
- 4 日本赤十字社青森県支部むつ市地区の庶務に関する事。
- 5 赤十字奉仕団及び赤十字有功会の庶務に関する事。
- 6 高額療養費支払基金の貸付に関する事。
- 7 むつ市少年センターに関する事。
- 8 防犯に関する事。
- 9 保護司候補に関する事。
- 10 戦傷病者、戦没者遺族、引揚者、未帰還者及びその家族の援護に関する事。
- 11 福祉事務所長宛の文章の收受及び管理に関する事。
- 12 福祉バスの受付に関する事。
- 13 部内他課の主管に属しない事務に関する事。
- 14 課の庶務に関する事。

○ 福祉法人監査室

- 1 社会福祉法人に対する指導監査の連絡調整、総括に関する事。

【高齢者福祉課】

○ 介護認定グループ

- 1 下北圏域介護認定審査会の庶務に関する事。
- 2 下北圏域介護認定審査会に係る予算の執行に関する事。
- 3 介護認定申請に係る受付に関する事。
- 4 介護認定事務に係る訪問調査に関する事。

○ 介護保険グループ

- 1 介護保険事業の運営に関する事。
- 2 介護保険特別会計予算（下北圏域介護認定審査会に係る予算を除く。）の執行に関する事。
- 3 介護保険事業計画策定委員会の庶務に関する事。
- 4 介護保険事業計画に関する事。
- 5 介護保険に係る被保険者の資格管理に関する事。
- 6 介護保険事業に係る諸報告（統計調査を含む）に関する事。
- 7 介護保険給付及びレセプト請求に関する事。

○ 高齢者支援グループ

- 1 介護保険サービス以外の制度的給付に関する事。
- 2 高齢者の福祉給付に関する事。
- 3 老人保護措置に関する事。
- 4 軽度生活援助ホームヘルプサービス事業に関する事。
- 5 生きがい活動支援通所事業に関する事。

- 6 訪問理美容サービス事業に関する事。
- 7 緊急通報体制等整備事業に関する事。
- 8 外出支援サービス事業に関する事。
- 9 敬老事業に関する事。
- 10 災害時要援護者避難支援事業に関する事。
- 11 老人福祉団体に関する事。
- 12 その他老人の福祉に関する事。
- 13 課の庶務に関する事。

○ 地域包括支援センター

- 1 介護予防ケアマネジメントに関する事。
- 2 高齢者の総合相談及び支援に関する事。
- 3 高齢者の権利擁護に関する事。
- 4 包括的・継続的ケアマネジメント支援業務に関する事。
- 5 指定介護予防支援に関する事。
- 6 介護予防に関する事。
- 7 センターの庶務に関する事。

【生活福祉課】

○ 保護グループ

- 1 生活保護法による保護の決定及び実施に関する事。
- 2 行旅病人及び行旅死亡人に関する事。
- 3 墓地、埋葬等に関する法律第9条に規定する事務に関する事。
- 4 要保護者の援護に関する事。
- 5 生活困窮者自立支援法による自立相談支援及び住居確保給付金事業に関する事。

○ 庶務グループ

- 1 生活保護法による保護の決定及び実施に関する事。
- 2 医療券介護券及び医療要否意見書等の発行に関する事。
- 3 指定医療機関及び指定介護機関に関する事。
- 4 保護費の徴収及び支払いに関する事。
- 5 生活保護に関する統計及び諸報告に関する事。
- 6 生活保護費国庫、県負担金に関する事。
- 7 生活保護補助事業に関する事。
- 8 課の庶務に関する事。

【障がい福祉課】

- 1 身体障害者手帳、愛護手帳及び精神障害者福祉手帳に関する事。
- 2 自立支援医療（更生医療・育成医療・精神通院）に関する事。
- 3 身体障害者・児の補装具の交付及び修理に関する事。
- 4 障害福祉サービスに関する事。
- 5 障害児通所支援に関する事。
- 6 地域生活支援事業に関する事。
- 7 療養介護医療に関する事。

- 8 障害児福祉手当、特別障害者手当及び福祉手当に関すること。
- 9 重度心身障害者医療費支給に関すること。
- 10 むつ市心身障害者ふれあいの家に関すること。
- 11 障害者福祉団体に関すること。
- 12 障害者虐待防止に関すること。
- 13 障害者差別解消に関すること。
- 14 障害者の福祉計画に関すること。
- 15 下北圏域障害支援区分認定審査会の庶務に関すること。
- 16 その他心身障害者の福祉に関すること。

【子ども家庭課】

○ 保育グループ

- 1 保育所への入・退所に関すること。
- 2 保育所の代替保育士に関すること。
- 3 保育所の整備及び営繕に関すること。
- 4 保育所への入所に係る負担金の徴収に関すること。
- 5 その他保育所に関すること。
- 6 放課後児童健全育成事業に関すること。
- 7 延長保育事業に関すること。
- 8 一時預かり事業に関すること。
- 9 病後児保育に関すること。
- 10 子ども・子育て支援制度に関すること。
- 11 地域子育て支援拠点事業に関すること。
- 12 むつ市子ども・子育て会議に関すること。
- 13 ファミリーサポートセンターに関すること。
- 14 隊員家族あんしん協定に関すること。

○ 子育て給付グループ

- 1 児童手当支給事業に関すること。
- 2 児童扶養手当に関すること。
- 3 特別児童扶養手当に関すること。
- 4 ひとり親家庭等医療費の給付に関すること。
- 5 乳幼児等医療費の認定及び給付に関すること。
- 6 未熟児養育医療の認定及び給付に関すること。

【子育て支援課】

- 1 妊娠届出受理と母子手帳交付に関すること。
- 2 出生届、転入・転出等に係る保健指導に関すること。
- 3 妊婦委託健康診査に関すること。
- 4 乳児委託健康診査に関すること。
- 5 乳幼児健康診査に関すること。
- 6 1歳6ヶ月児・3歳児精神発達健康診査に関すること。
- 7 各種教室事業に関すること。
- 8 各種相談事業に関すること。

- 9 乳幼児発達支援事業に関する事。
- 10 妊産婦・乳幼児・児童・思春期の保健指導に関する事。
- 11 妊産婦・乳幼児・児童・思春期の訪問指導に関する事。
- 12 妊産婦・乳幼児・児童・思春期の栄養指導に関する事。
- 13 妊産婦・乳幼児・児童・思春期の歯科保健に関する事。
- 14 その他歯科保健に関する事。
- 15 特定不妊治療費助成事業に関する事。
- 16 ハイリスク妊産婦アクセス支援助成金交付事業に関する事。
- 17 むつ市健康増進計画第2次健康むつ21の推進に関する事。
- 18 児童虐待・DV対策等総合支援事業に関する事。
- 19 要保護児童等対策地域協議会に関する事。
- 20 子どもの貧困に関する事。
- 21 里親に関する事。
- 22 母子寡婦福祉会に関する事。
- 23 家庭児童相談に関する事。
- 24 乳幼児及び養護施設入所相談に関する事。
- 25 婦人相談に関する事。
- 26 助産施設及び母子生活支援施設への入所に関する事。
- 27 養育支援訪問に関する事。
- 28 乳児家庭全戸訪問（こんにちは赤ちゃん訪問）に関する事。

【子育て施設経営課】

- 1 施設運営（各児童館・キッズパーク）の総括に関する事。
 - 2 施設運営に係る他課との調整に関する事。
- 中島児童館・湯坂下児童館（休館中）・正津川児童館
 - 1 児童館の管理・運営に関する事。
 - 2 児童の入館・退館に関する事。
 - 3 児童館運営協議会に関する事。
 - 4 母親クラブ・父母の会に関する事。
 - キッズパーク
 - 1 キッズパークの管理・運営に関する事。
 - 2 「むつ市子育て応援ツイッター」に関する事。
 - 3 「子育て応援メールむつ」に関する事。

川内庁舎、大畑庁舎、脇野沢庁舎

【市民生活課】

- 本庁舎福祉事務所の事務分掌に関する事。