

## Cグループの意見の整理

### 1. 景観

○田名部第一小学校からの真っ直ぐ続く眺めが良いが、看板が邪魔だったり、階段にヒビが入っていて残念である。

- ・直線の景観をもっと活かすべき。(C)
- ・本町通りがまっすぐ続く景観がいい。(C)
- ・階段にヒビが。草も…。(C)
- ・看板がジャマ。(C)



○本町から代官山の緑が見える景観が良いが、真っ直ぐ見えなかったり、電柱が圧迫感を与えていて残念である。

- ・代官山が見えて、とても良い感じ。でも電柱が圧迫感を与える…。(C)
- ・まっすぐだったらいいなあ。(C)



○来さまい通りの道路景観は良い景観だが、他の地区とのギャップが大きいので、全体の流れを考えた方がよい。

- ・もっと全体の流れを考えていると良いのでは。(C)
- ・(来さまい通りが)他地区とのギャップが大きい。(C)
- ・ちょっと浮いている。(C)
- ・良い景観。(C)



### 2. 空き地の活用

○空き地を活用して、公園や緑地にしてほしい。

- ・空き地を公園にしてほしい。緑化を希望。(C)
- ・空き地を整理して、公園や緑地にしてほしい。(C)

○子どもが立ち寄れるオープンなスペースがほしい。

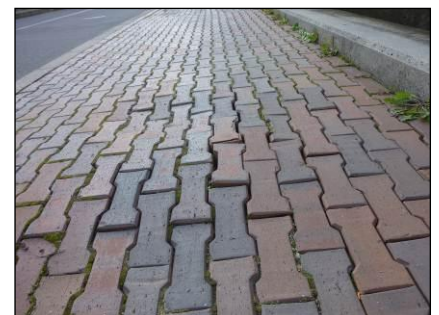
- ・子どもが寄れる場所が欲しい。オープンなスペース。(C)



### 3. 歩行空間

○田名部通り商店街のレンガ舗装は、デコボコしていて歩きにくく、車いすでも動きづらいのでバリアフリーにしてほしい。

- ・レンガがデコボコしていて歩きにくい。車イスも動きづらい。(C)
- ・車イスが通りづらい。(C)



- ・バリアフリーにしてほしい。(C)

○段差が大きく、歩行者車も危険な箇所がある。

- ・段差があつてあぶない。(B)
- ・段差が大きく、歩行者も車も危険。(C)

○田名部川沿いの飲食店のゴミが散らかっているときがあり汚い。

- ・今はきれいだけど朝はひどい時がある。(C)
- ・川のゴミがひどい。飲食店のゴミ等。(C)
- ・朝ゴミが散る。(C)



4. 河川の保全・活用

○明神川はガードレールが無く、毎年落ちる人がいて危険である。

- ・川の柵がない(権利関係が複雑)ので、危険。(C)
- ・ガードレールが無く危険。(C)
- ・明神川。毎年人が落ちる。(C)



5. 歴史・文化の保全

○関乃井酒造や白浜宅、小島商店など古い民家があり、これからも残していきたい。

- ・昔からの景観を残して欲しい。古い民家など。(C)
- ・関乃井酒造。本州最北の蔵元である。(C)
- ・白浜亮一宅。網元、商家の住宅。田名部繁栄のおもかげ。(C)
- ・小島商店。寄棟の商家。二階のガラス戸に特徴ある。(C)
- ・ヤマショウ商店。蔵を活用した商店。田名部繁栄の面影。(C)



○田名部地区には重要文化財に指定されている常念寺や大銀杏のある田名部神社があり、大切にしていきたい。

- ・お寺の景観を大切に!! (C)
- ・常念寺の境内の景。(C)
- ・常念寺本堂。ご本尊が国の重要文化財指定。(C)
- ・田名部神社、大銀杏が空に映えるぜ。(C)



6. 魅力的なお店

○中野商店は昭和の懐かしい商品があつたりして良い。

- ・(中野商店は) こっちが昭和七福通りという思いで、展示コーナーだという思いでやっています。明神町昭和館だ。(C)



○年金横丁は、昔はみんなスーパーマーケットで、駄菓子があったり  
金魚すくいができる楽しかった。

- ・昔はヤミ市場だった。Ex. 駄菓子、カメ、金魚。楽しかった。(C)
- ・不良のおじいちゃんおばあちゃん。(C)
- ・昔、みんなのスーパーマーケットは、闇市場。今はじいちゃん酒場。(C)



## 7. 防犯

○空き家の窓ガラスが割れていたりして危険である。

- ・空き家のガラスが割れていて危険。(C)
- ・廃屋？(C)

