

凡例

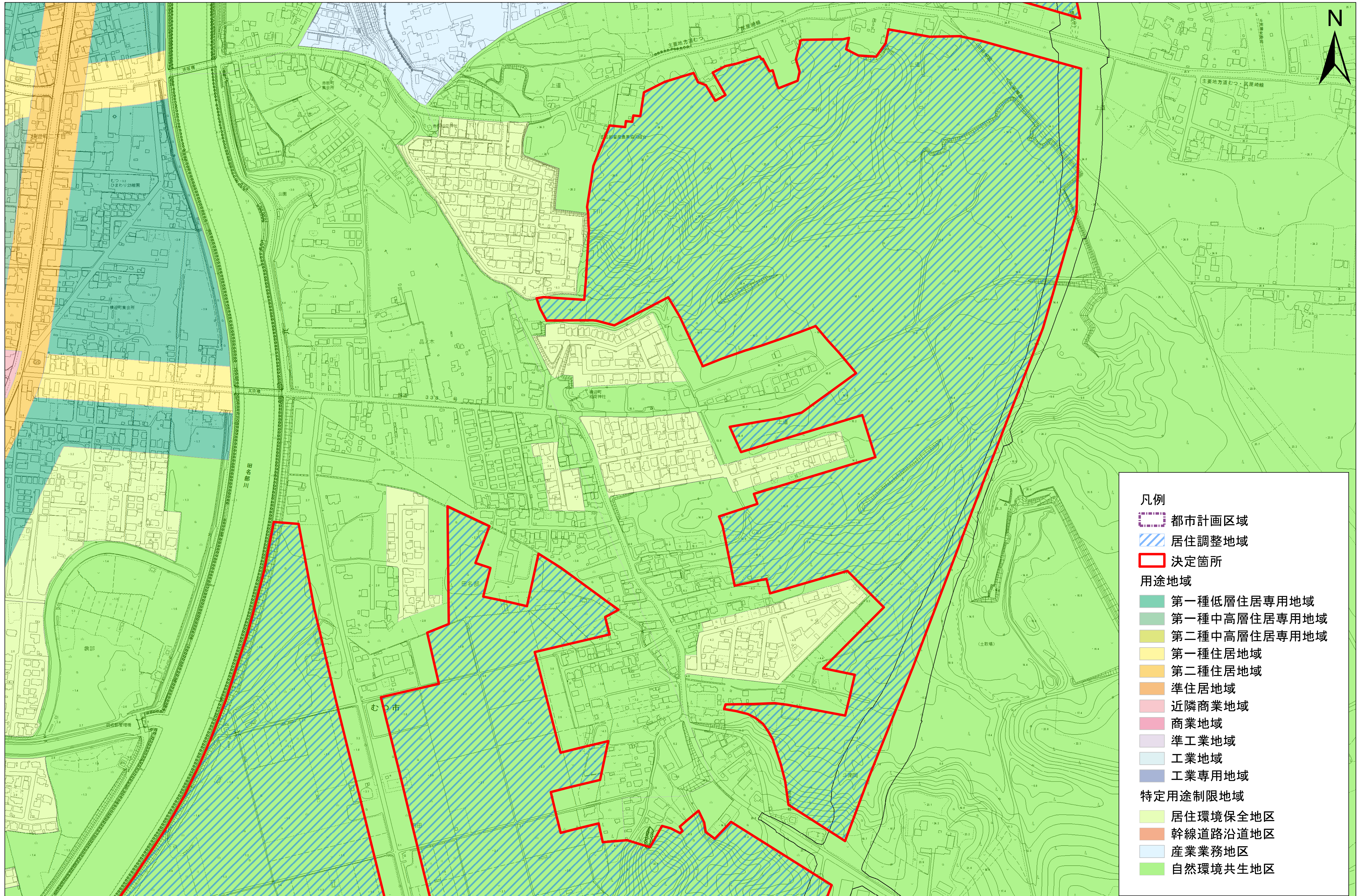
- 都市計画区域
- 居住調整地域
- 決定箇所

用途地域

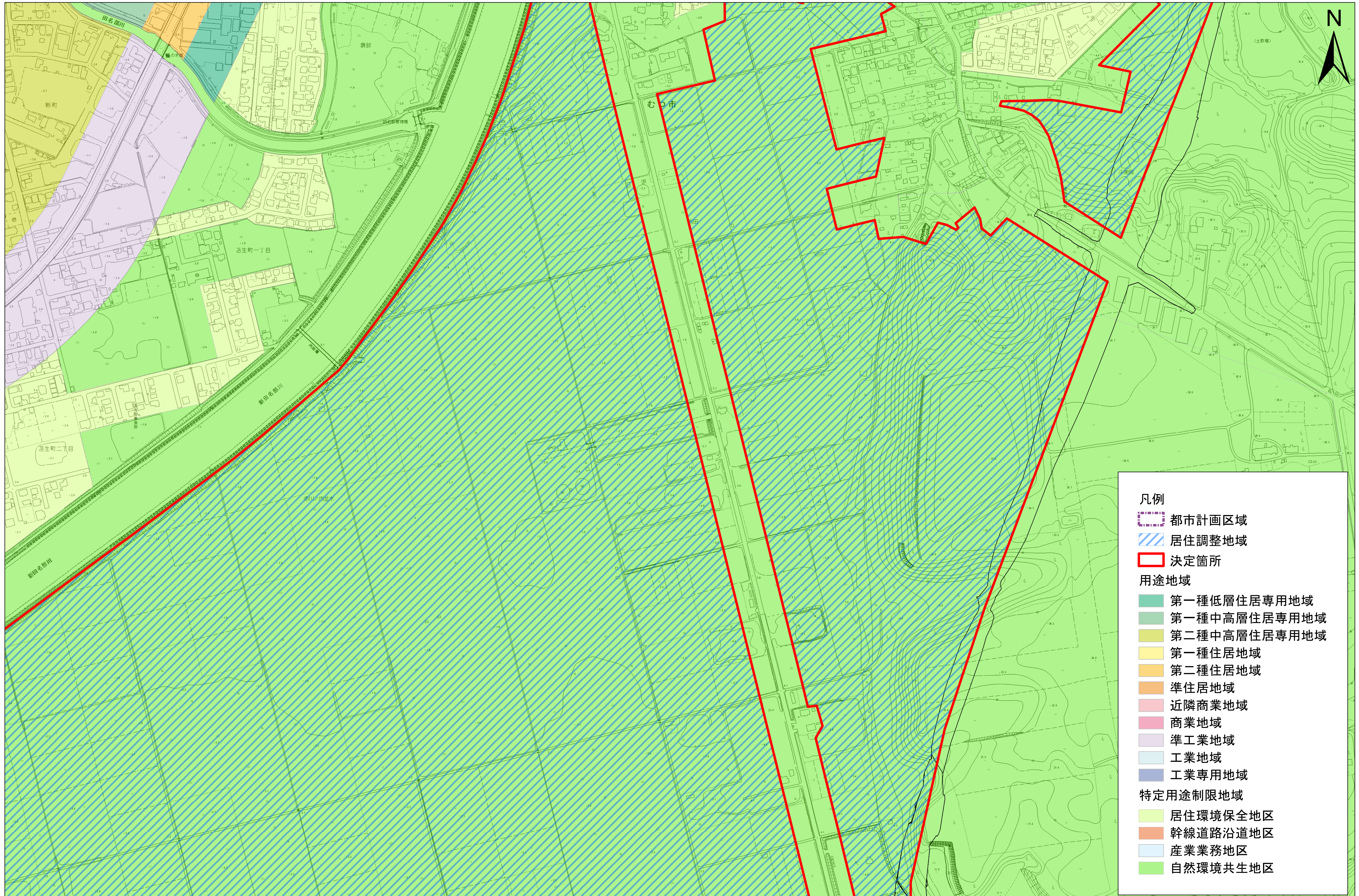
- 第一種低層住居専用地域
- 第一種中高層住居専用地域
- 第二種中高層住居専用地域
- 第一種住居地域
- 第二種住居地域
- 準住居地域
- 近隣商業地域
- 商業地域
- 準工業地域
- 工業地域
- 工業専用地域

特定用途制限地域

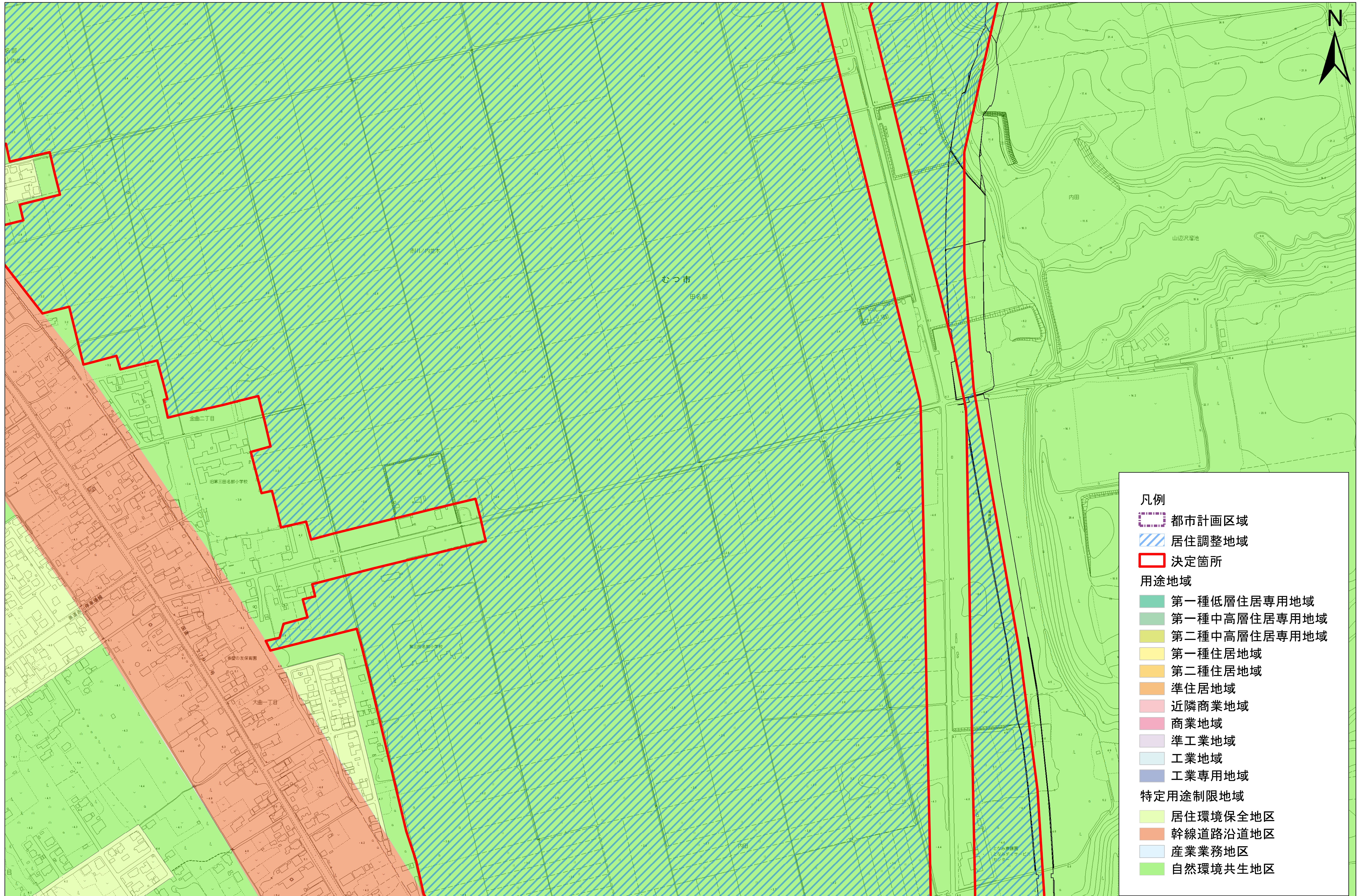
- 居住環境保全地区
- 幹線道路沿道地区
- 産業業務地区
- 自然環境共生地区



- 凡例**
- 都市計画区域
 - 居住調整地域
 - 決定箇所
- 用途地域**
- 第一種低層住居専用地域
 - 第一種中高層住居専用地域
 - 第二種中高層住居専用地域
 - 第一種住居地域
 - 第二種住居地域
 - 準住居地域
 - 近隣商業地域
 - 商業地域
 - 準工業地域
 - 工業地域
 - 工業専用地域
- 特定用途制限地域**
- 居住環境保全地区
 - 幹線道路沿道地区
 - 産業業務地区
 - 自然環境共生地区



- 凡例**
- 都市計画区域
 - 居住調整地域
 - 決定箇所
- 用途地域**
- 第一種低層住居専用地域
 - 第一種中高層住居専用地域
 - 第二種中高層住居専用地域
 - 第一種住居地域
 - 第二種住居地域
 - 準住居地域
 - 近隣商業地域
 - 商業地域
 - 準工業地域
 - 工業地域
 - 工業専用地域
- 特定用途制限地域**
- 居住環境保全地区
 - 幹線道路沿道地区
 - 産業業務地区
 - 自然環境共生地区



凡例

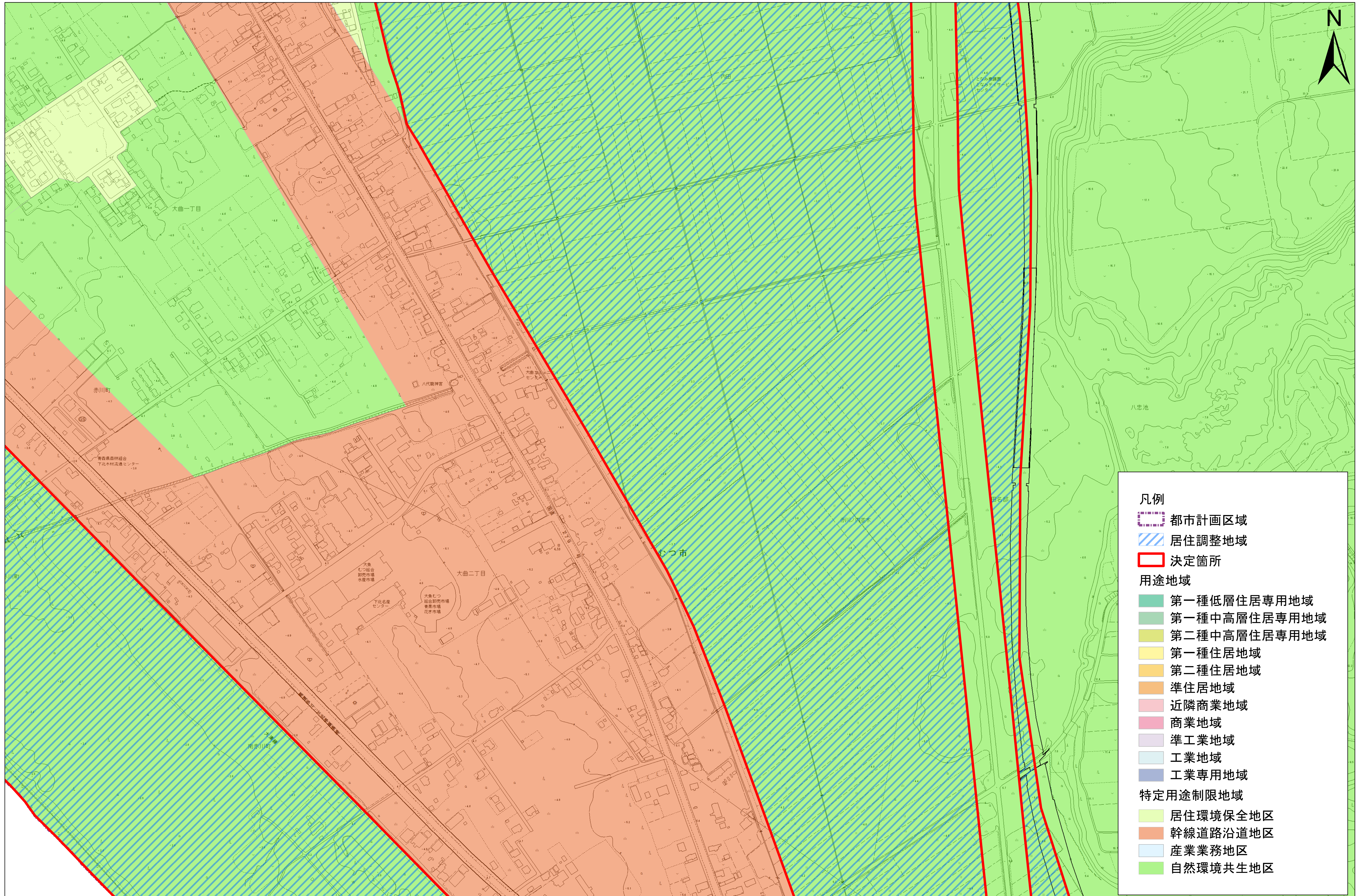
- 都市計画区域
- 居住調整地域
- 決定箇所

用途地域

- 第一種低層住居専用地域
- 第一種中高層住居専用地域
- 第二種中高層住居専用地域
- 第一種住居地域
- 第二種住居地域
- 準住居地域
- 近隣商業地域
- 商業地域
- 準工業地域
- 工業地域
- 工業専用地域

特定用途制限地域

- 居住環境保全地区
- 幹線道路沿道地区
- 産業業務地区
- 自然環境共生地区



凡例

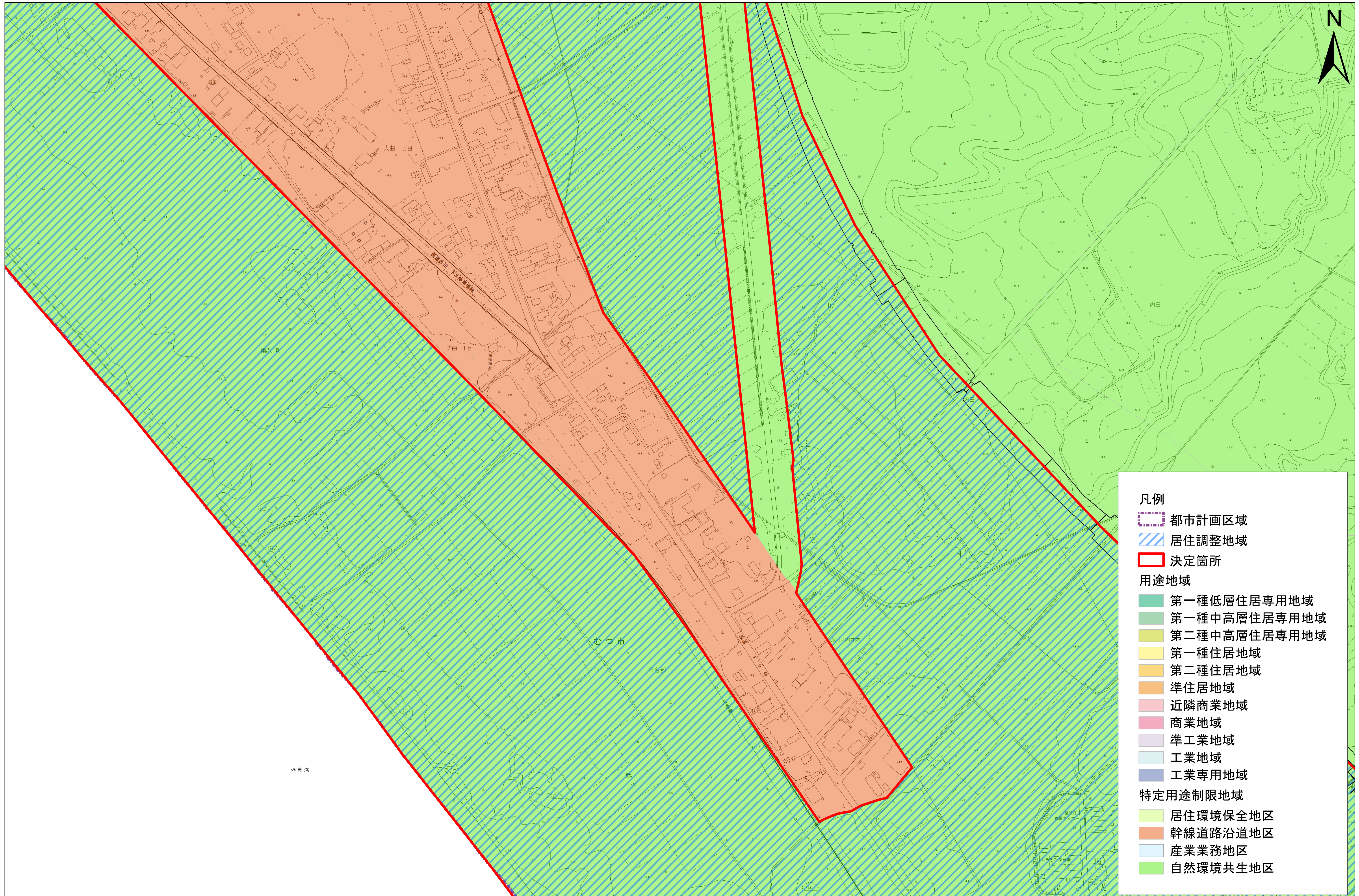
- 都市計画区域
- 居住調整地域
- 決定箇所

用途地域

- 第一種低層住居専用地域
- 第一種中高層住居専用地域
- 第二種中高層住居専用地域
- 第一種住居地域
- 第二種住居地域
- 準住居地域
- 近隣商業地域
- 商業地域
- 準工業地域
- 工業地域
- 工業専用地域

特定用途制限地域

- 居住環境保全地区
- 幹線道路沿道地区
- 産業業務地区
- 自然環境共生地区



凡例

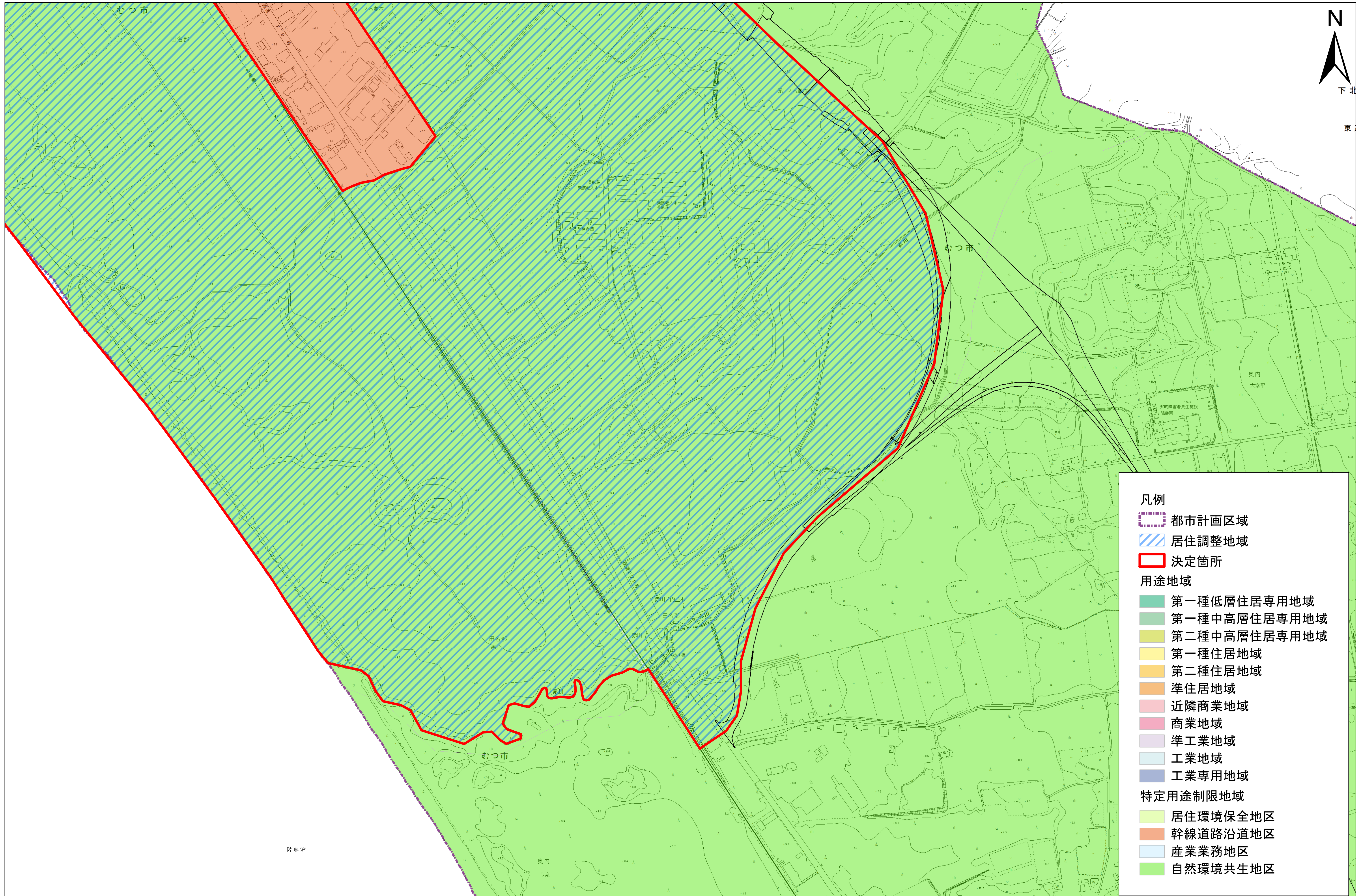
- 都市計画区域
- 居住調整地域
- 決定箇所

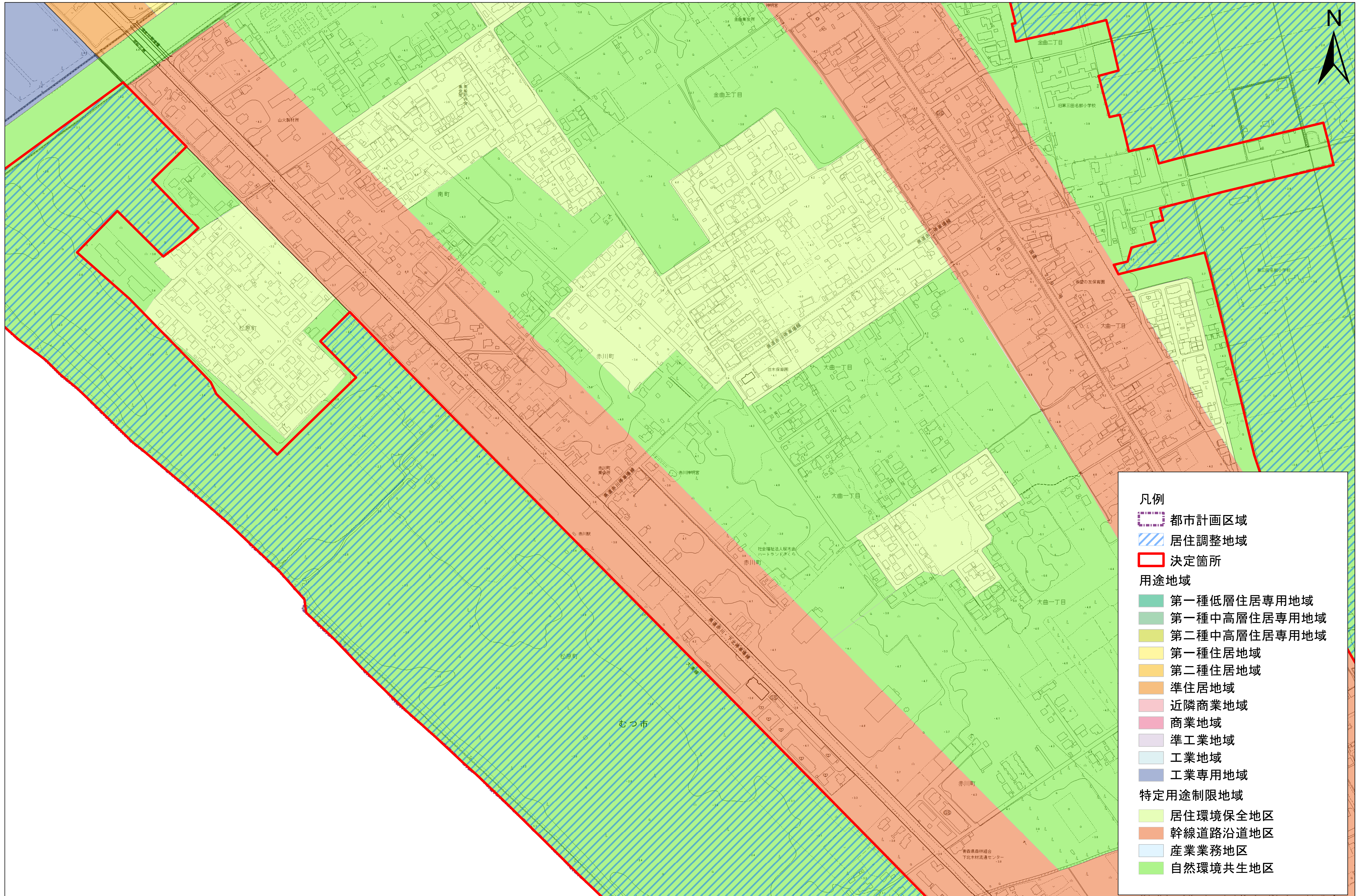
用途地域

- 第一種低層住居専用地域
- 第一種中高層住居専用地域
- 第二種中高層住居専用地域
- 第一種住居地域
- 第二種住居地域
- 準住居地域
- 近隣商業地域
- 商業地域
- 準工業地域
- 工業地域
- 工業専用地域

特定用途制限地域

- 居住環境保全地区
- 幹線道路沿道地区
- 産業業務地区
- 自然環境共生地区





凡例

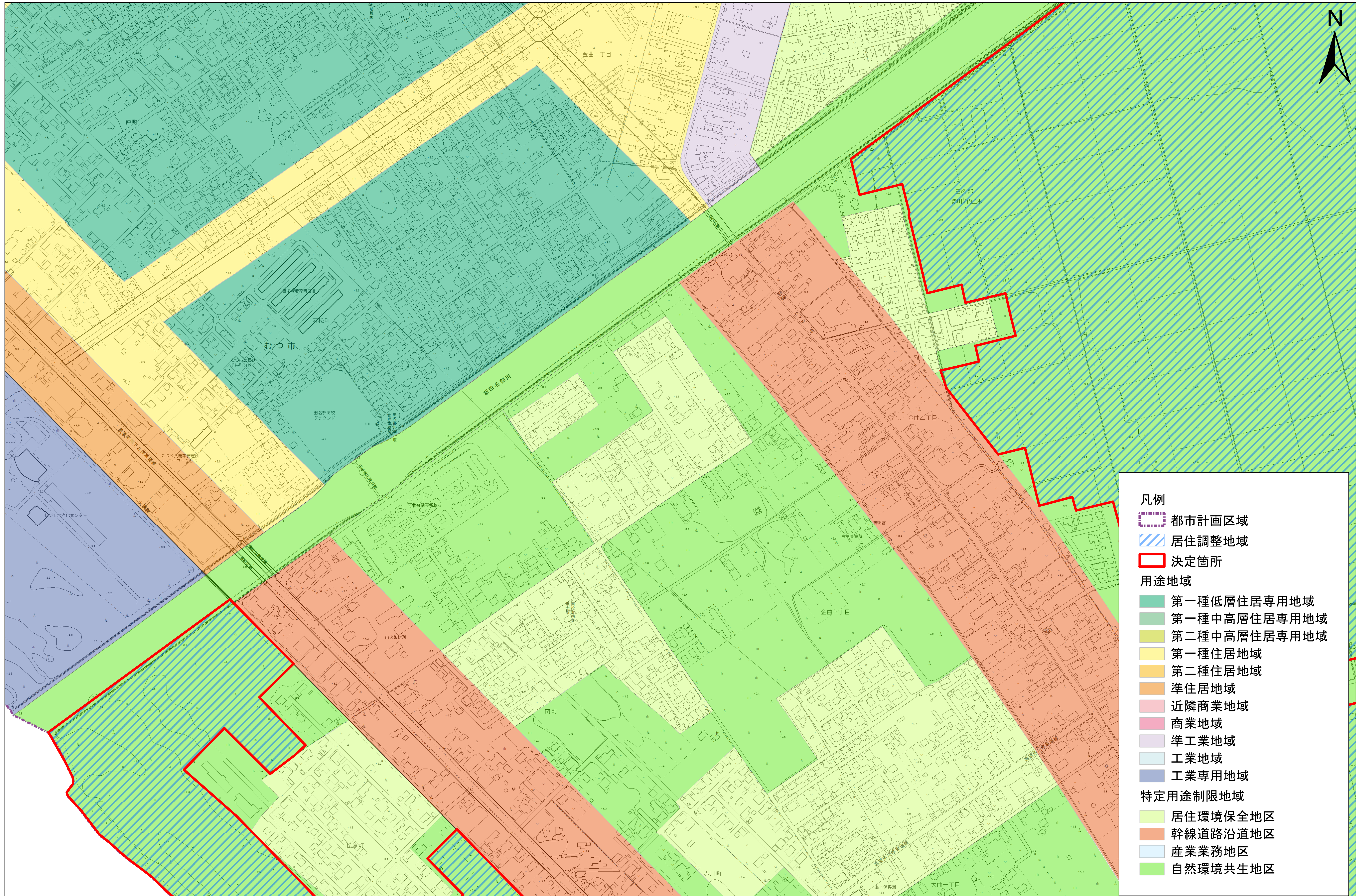
- 都市計画区域
- 居住調整地域
- 決定箇所

用途地域

- 第一種低層住居専用地域
- 第一種中高層住居専用地域
- 第二種中高層住居専用地域
- 第一種住居地域
- 第二種住居地域
- 準住居地域
- 近隣商業地域
- 商業地域
- 準工業地域
- 工業地域
- 工業専用地域

特定用途制限地域

- 居住環境保全地区
- 幹線道路沿道地区
- 産業業務地区
- 自然環境共生地区



凡例

- 都市計画区域
- 居住調整地域
- 決定箇所

用途地域

- 第一種低層住居専用地域
- 第一種中高層住居専用地域
- 第二種中高層住居専用地域
- 第一種住居地域
- 第二種住居地域
- 準住居地域
- 近隣商業地域
- 商業地域
- 準工業地域
- 工業地域
- 工業専用地域

特定用途制限地域

- 居住環境保全地区
- 幹線道路沿道地区
- 産業業務地区
- 自然環境共生地区