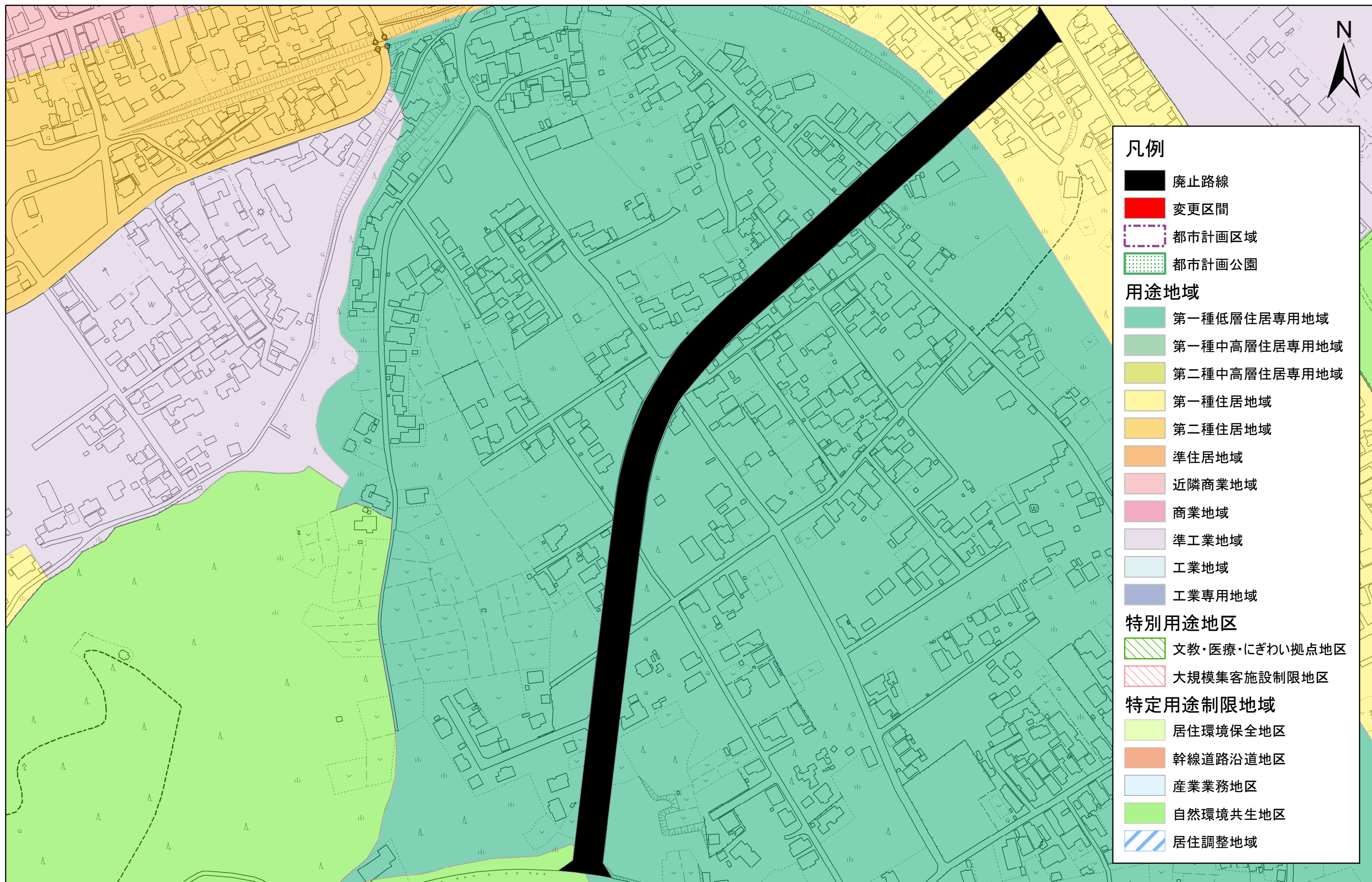


# むつ都市計画道路の変更(むつ市決定)計画図

3・3・4号 上野線



1:2,500

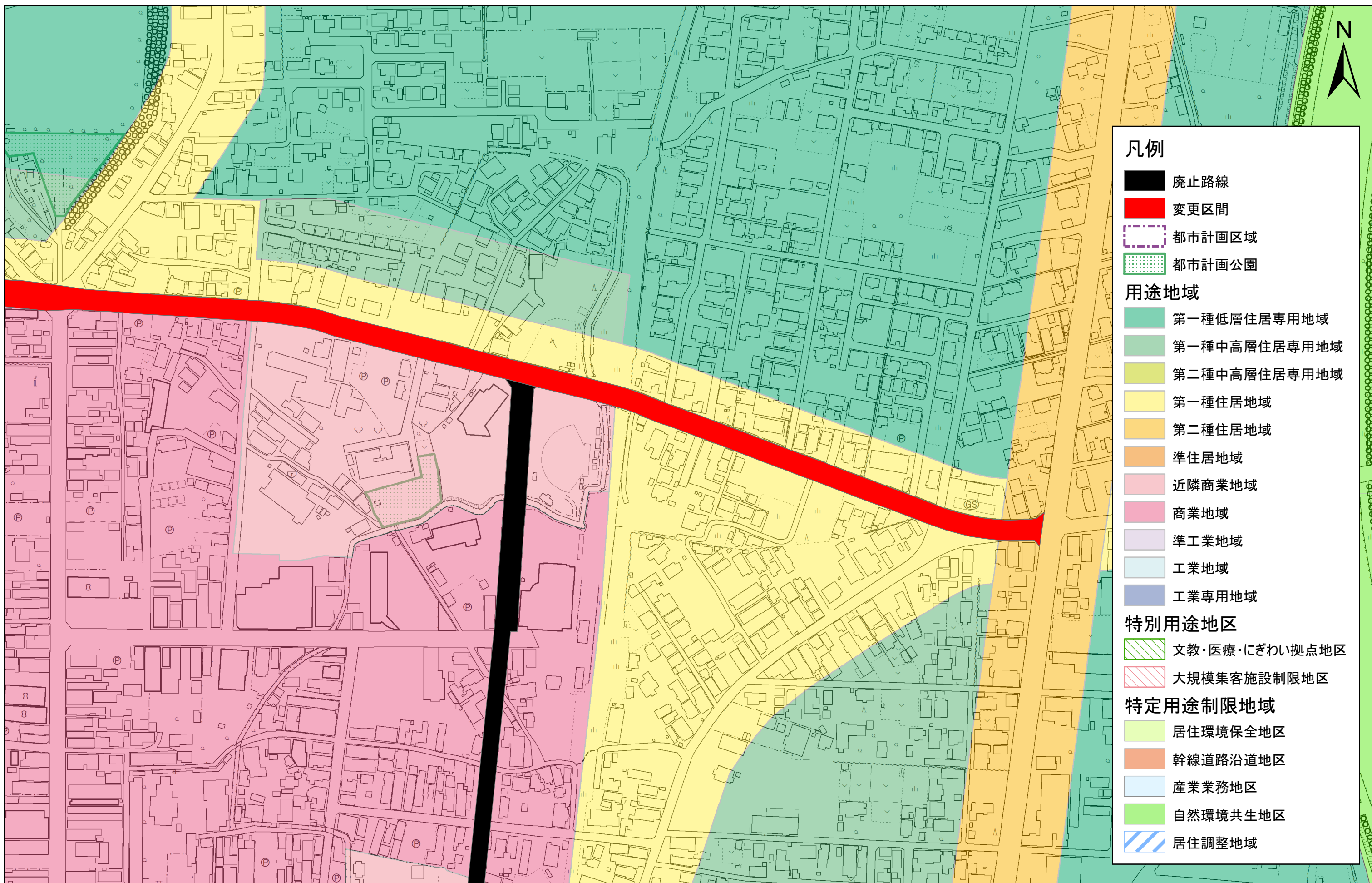
0 50 100 200 300 400 500メートル



# むつ都市計画道路の変更(むつ市決定)計画図

3・4・1号

横迎町中央2号線



## 凡例

■ 廃止路線

■ 変更区間

□ 都市計画区域

■ 都市計画公園

## 用途地域

■ 第一種低層住居専用地域

■ 第一種中高層住居専用地域

■ 第二種中高層住居専用地域

■ 第一種住居地域

■ 第二種住居地域

■ 準住居地域

■ 近隣商業地域

■ 商業地域

■ 準工業地域

■ 工業地域

■ 工業専用地域

## 特別用途地区

■ 文教・医療・にぎわい拠点地区

■ 大規模集客施設制限地区

## 特定用途制限地域

■ 居住環境保全地区

■ 幹線道路沿道地区

■ 産業業務地区

■ 自然環境共生地区

■ 居住調整地域

1:2,500

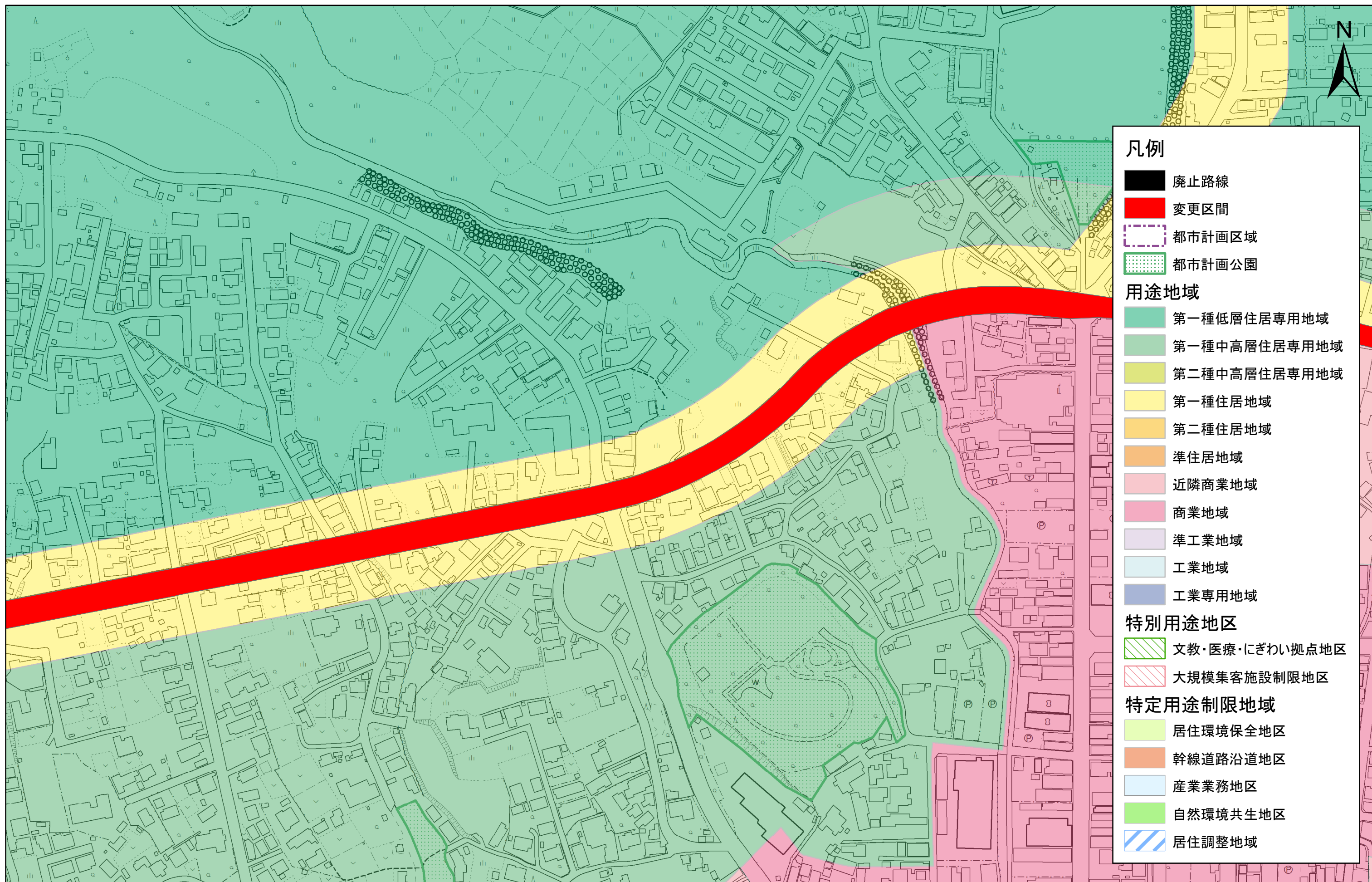
0 50 100 200 300 400 500メートル



# むつ都市計画道路の変更(むつ市決定)計画図

3・4・1号

横迎町中央2号線



## 凡例

- 廃止路線
- 変更区間
- 都市計画区域
- 都市計画公園

## 用途地域

- 第一種低層住居専用地域
- 第一種中高層住居専用地域
- 第二種中高層住居専用地域
- 第一種住居地域
- 第二種住居地域
- 準住居地域
- 近隣商業地域
- 商業地域
- 準工業地域
- 工業地域
- 工業専用地域

## 特別用途地区

- 文教・医療・にぎわい拠点地区
- 大規模集客施設制限地区

## 特定用途制限地域

- 居住環境保全地区
- 幹線道路沿道地区
- 産業業務地区
- 自然環境共生地区
- 居住調整地域

1:2,500

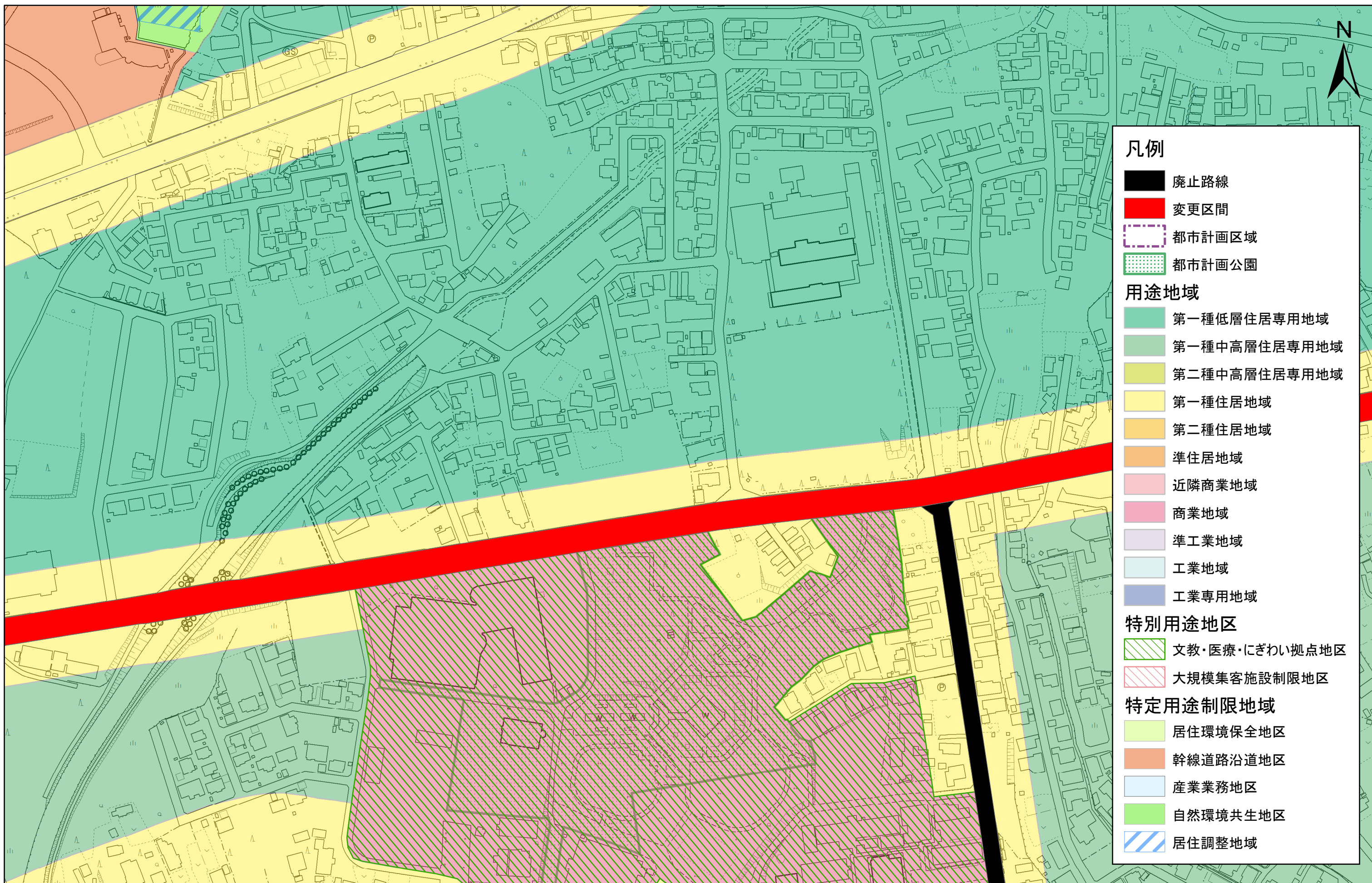
0 50 100 200 300 400 500メートル



# むつ都市計画道路の変更(むつ市決定)計画図

3・4・1号

横迎町中央2号線



## 凡例

■ 廃止路線

■ 変更区間

□ 都市計画区域

■ 都市計画公園

## 用途地域

■ 第一種低層住居専用地域

■ 第一種中高層住居専用地域

■ 第二種中高層住居専用地域

■ 第一種住居地域

■ 第二種住居地域

■ 準住居地域

■ 近隣商業地域

■ 商業地域

■ 準工業地域

■ 工業地域

■ 工業専用地域

## 特別用途地区

■ 文教・医療・にぎわい拠点地区

■ 大規模集客施設制限地区

## 特定用途制限地域

■ 居住環境保全地区

■ 幹線道路沿道地区

■ 産業業務地区

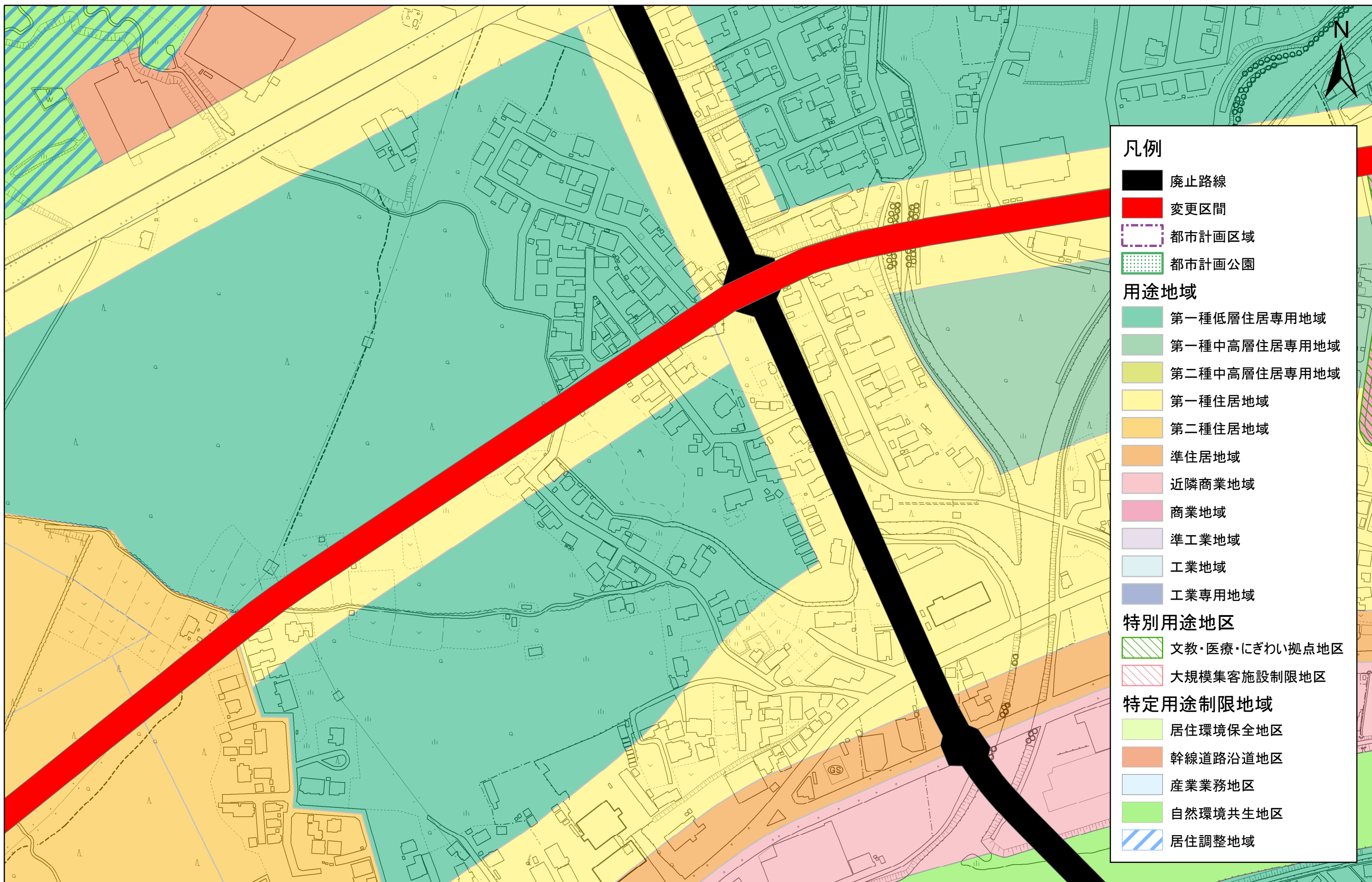
■ 自然環境共生地区

■ 居住調整地域

1:2,500

0 50 100 200 300 400 500メートル

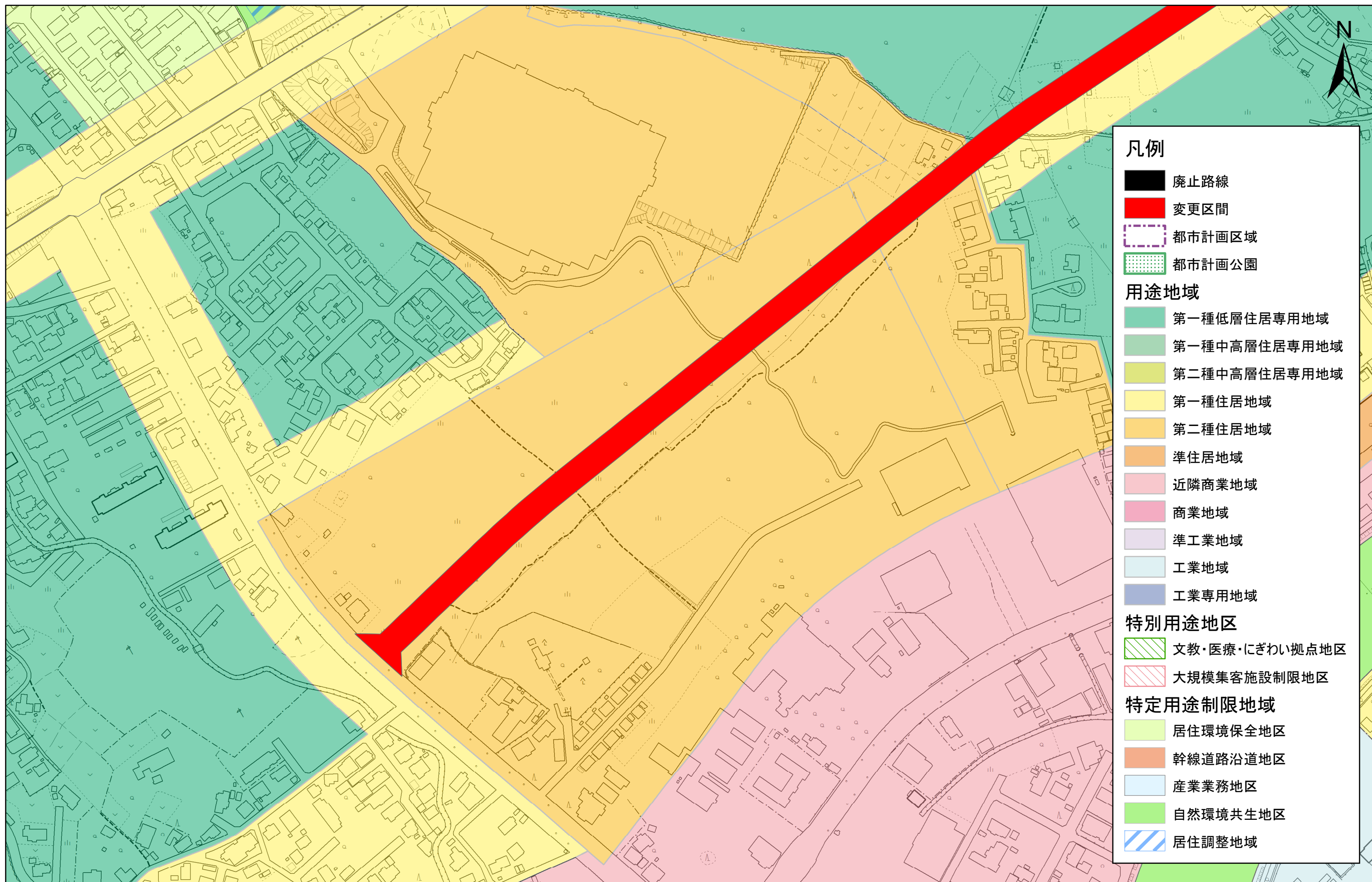




1:2,500

0 50 100 200 300 400 500メートル





凡例

■ 廃止路線

■ 変更区間

□ 都市計画区域

■ 都市計画公園

用途地域

■ 第一種低層住居専用地域

■ 第一種中高層住居専用地域

■ 第二種中高層住居専用地域

■ 第一種住居地域

■ 第二種住居地域

■ 準住居地域

■ 近隣商業地域

■ 商業地域

■ 準工業地域

■ 工業地域

■ 工業専用地域

特別用途地区

■ 文教・医療・にぎわい拠点地区

■ 大規模集客施設制限地区

特定用途制限地域

■ 居住環境保全地区

■ 幹線道路沿道地区

■ 産業業務地区

■ 自然環境共生地区

■ 居住調整地域

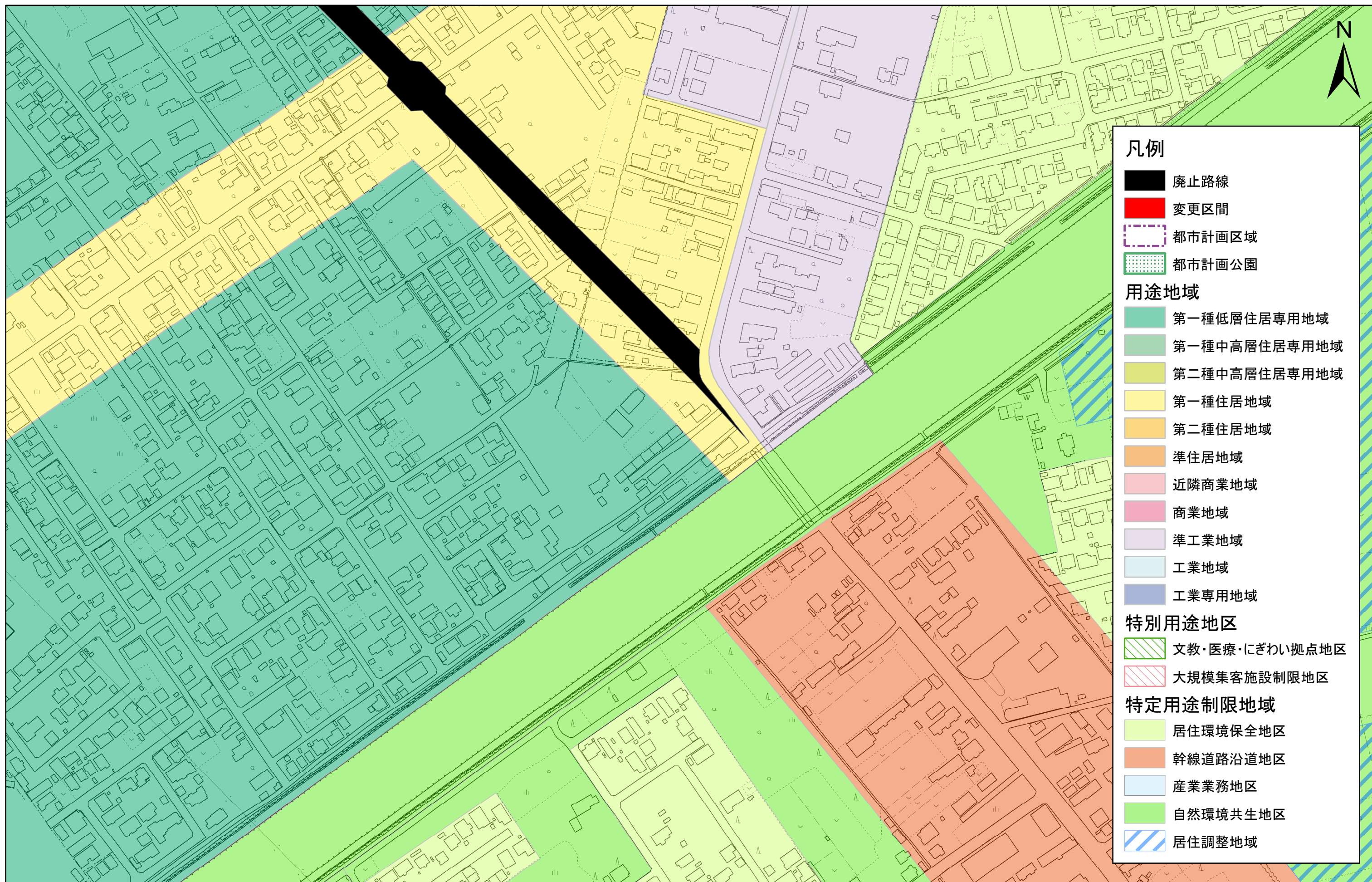
1:2,500

0 50 100 200 300 400 500メートル



# むつ都市計画道路の変更(むつ市決定)計画図

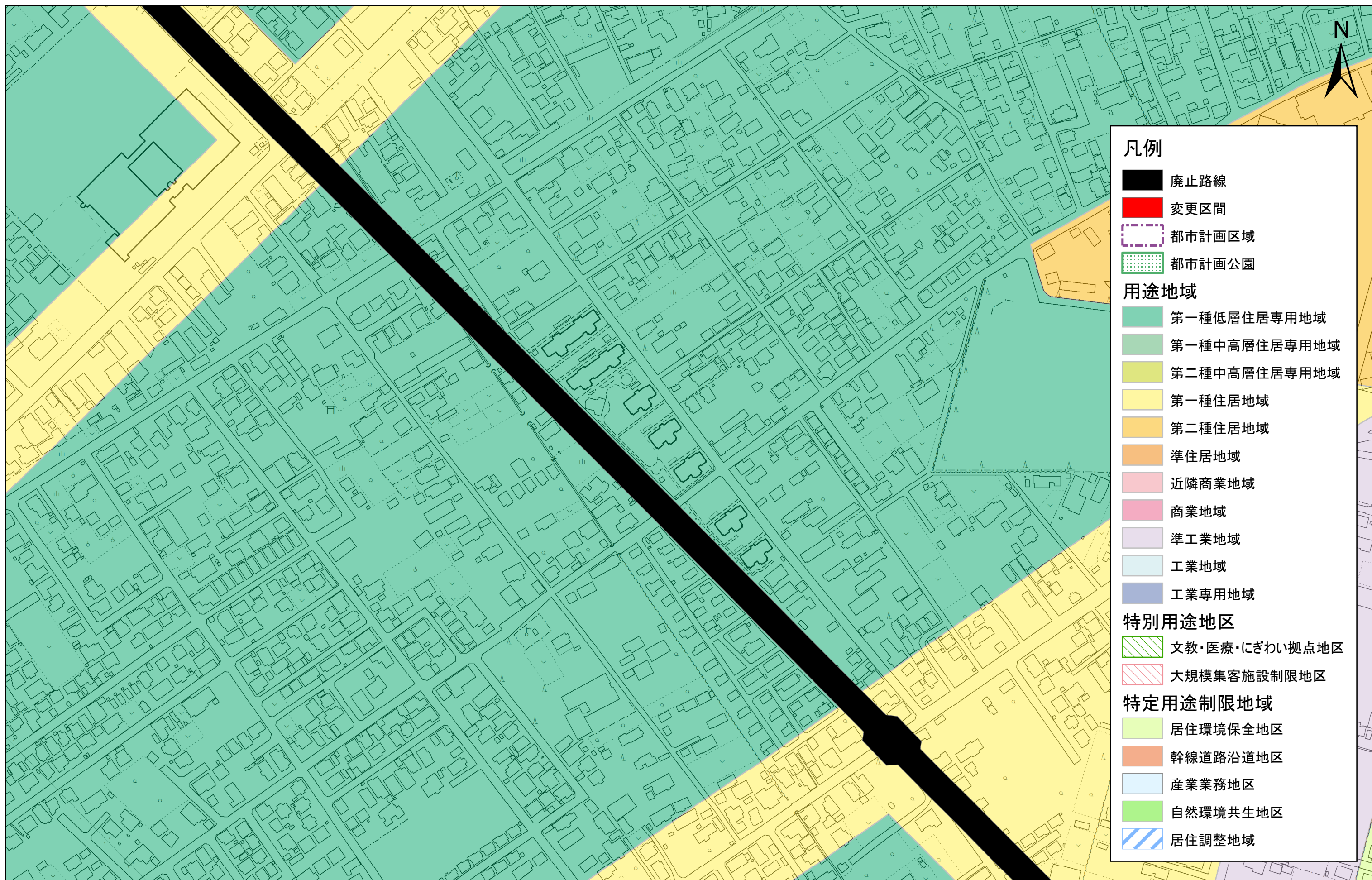
3・4・3号 金曲金谷線



1:2,500

0 50 100 200 300 400 500メートル





凡例

- 廃止路線
- 変更区間
- 都市計画区域
- 都市計画公園
- 用途地域
  - 第一種低層住居専用地域
  - 第一種中高層住居専用地域
  - 第二種中高層住居専用地域
  - 第一種住居地域
  - 第二種住居地域
  - 準住居地域
  - 近隣商業地域
  - 商業地域
  - 準工業地域
  - 工業地域
  - 工業専用地域
- 特別用途地区
  - 文教・医療・にぎわい拠点地区
  - 大規模集客施設制限地区
- 特定用途制限地域
  - 居住環境保全地区
  - 幹線道路沿道地区
  - 産業業務地区
  - 自然環境共生地区
  - 居住調整地域

1:2,500

0 50 100 200 300 400 500メートル





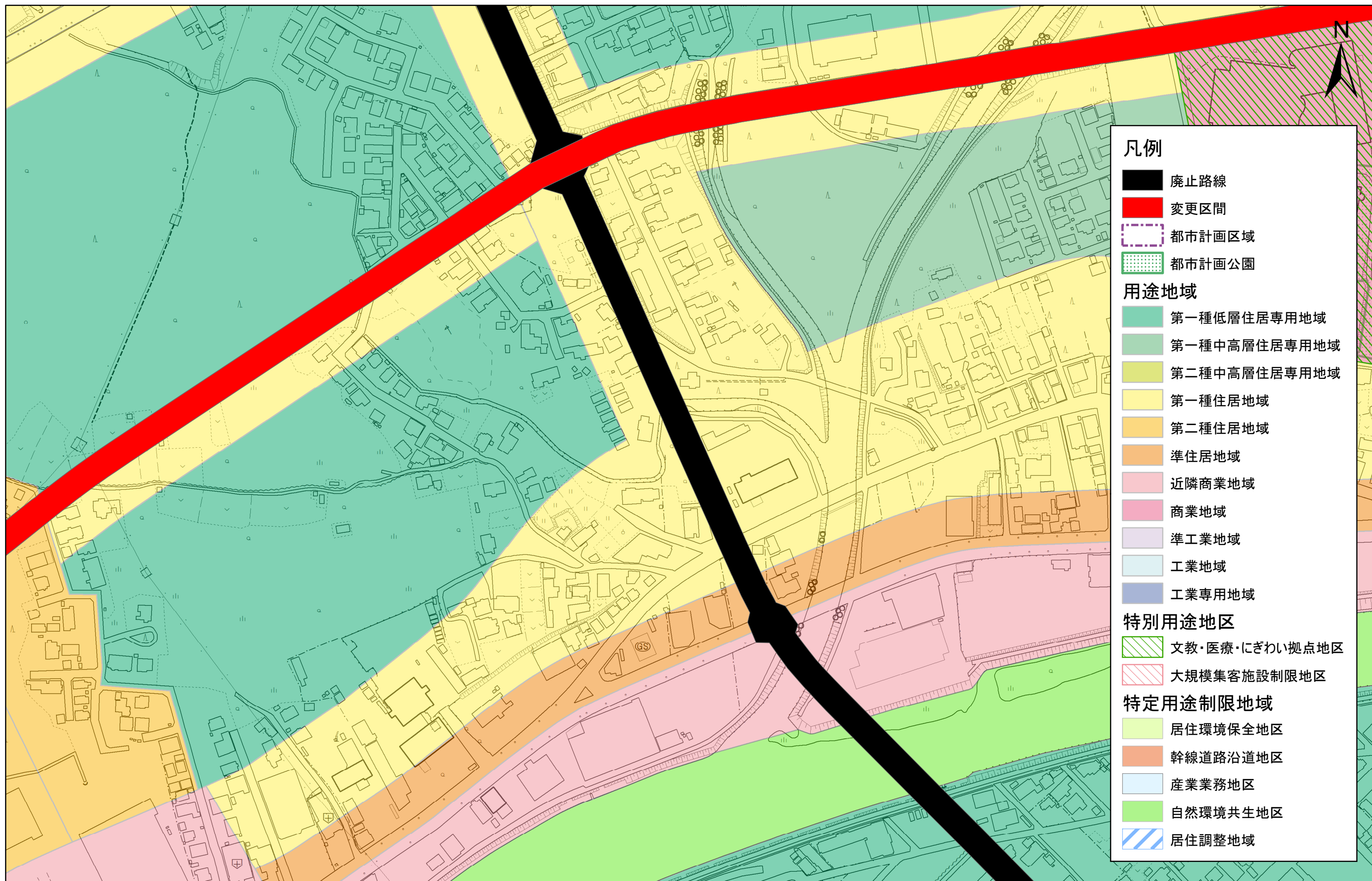
凡例

- 廃止路線
- 変更区間
- 都市計画区域
- 都市計画公園
- 用途地域**
  - 第一種低層住居専用地域
  - 第一種中高層住居専用地域
  - 第二種中高層住居専用地域
  - 第一種住居地域
  - 第二種住居地域
  - 準住居地域
  - 近隣商業地域
  - 商業地域
  - 準工業地域
  - 工業地域
  - 工業専用地域
- 特別用途地区**
  - 文教・医療・にぎわい拠点地区
  - 大規模集客施設制限地区
- 特定用途制限地域**
  - 居住環境保全地区
  - 幹線道路沿道地区
  - 産業業務地区
  - 自然環境共生地区
  - 居住調整地域

1:2,500

0 50 100 200 300 400 500メートル





凡例

廃止路線

変更区間

都市計画区域

都市計画公園

用途地域

第一種低層住居専用地域

第一種中高層住居専用地域

第二種中高層住居専用地域

第一種住居地域

第二種住居地域

準住居地域

近隣商業地域

商業地域

準工業地域

工業地域

工業専用地域

特別用途地区

文教・医療・にぎわい拠点地区

大規模集客施設制限地区

特定用途制限地域

居住環境保全地区

幹線道路沿道地区

産業業務地区

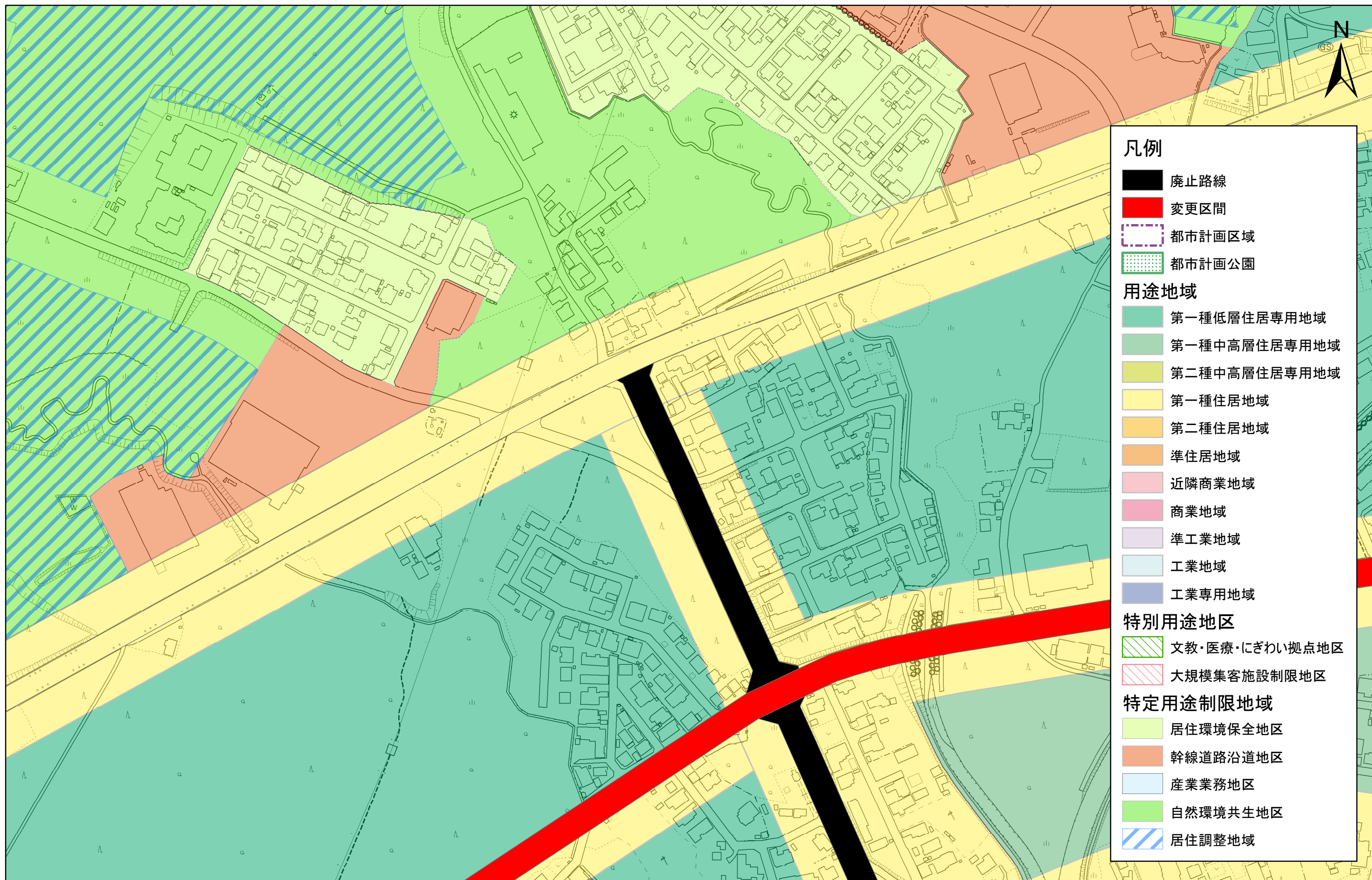
自然環境共生地区

居住調整地域

1:2,500

0 50 100 200 300 400 500メートル





凡例

廃止路線

変更区間

都市計画区域

都市計画公園

用途地域

第一種低層住居専用地域

第一種中高層住居専用地域

第二種中高層住居専用地域

第一種住居地域

第二種住居地域

準住居地域

近隣商業地域

商業地域

準工業地域

工業地域

工業専用地域

特別用途地区

文教・医療・にぎわい拠点地区

大規模集客施設制限地区

特定用途制限地域

居住環境保全地区

幹線道路沿道地区

産業業務地区

自然環境共生地区

居住調整地域

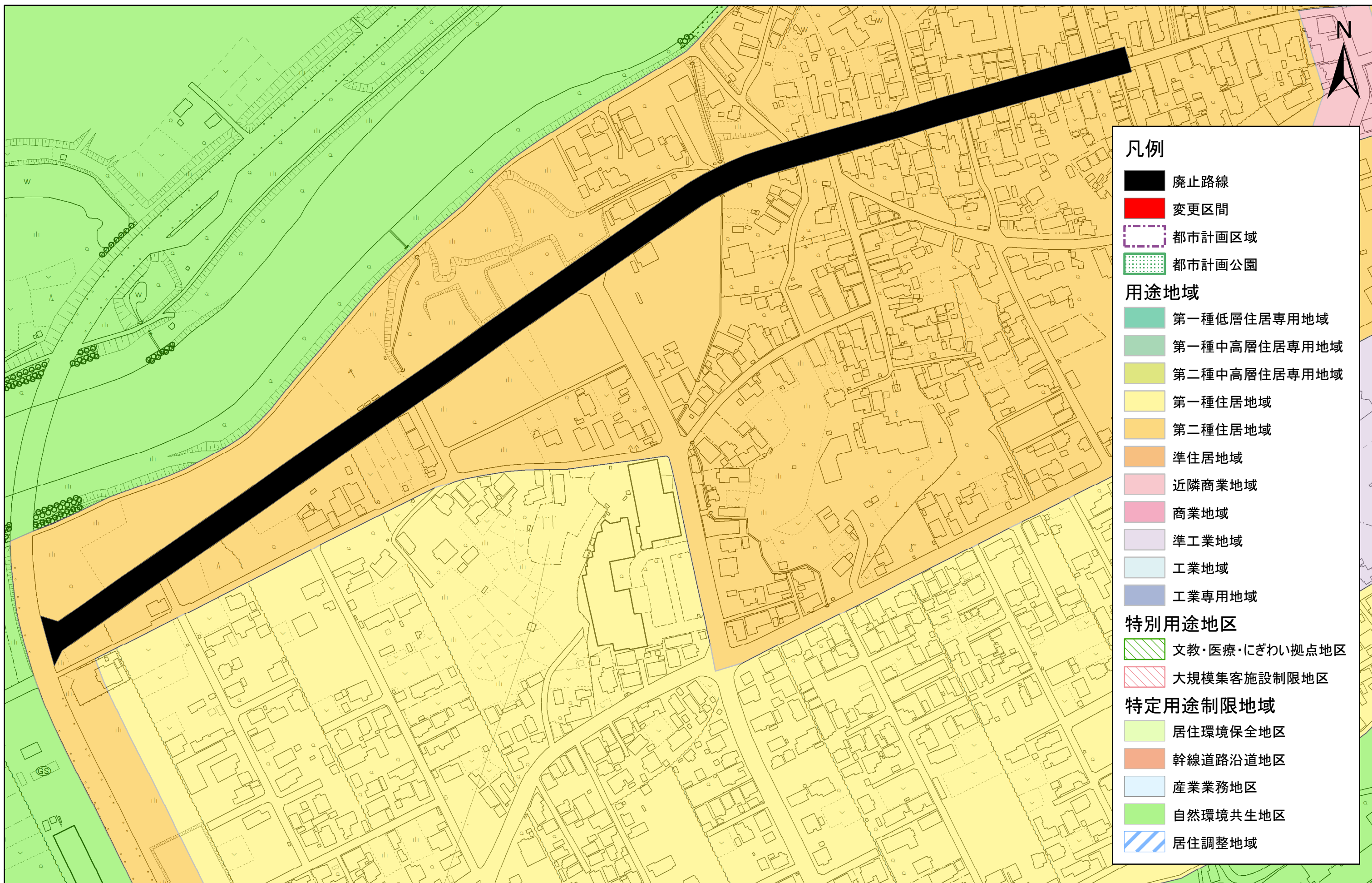
1:2,500

0 50 100 200 300 400 500メートル



# むつ都市計画道路の変更(むつ市決定)計画図

3・4・8号 大畑本町松ノ木線



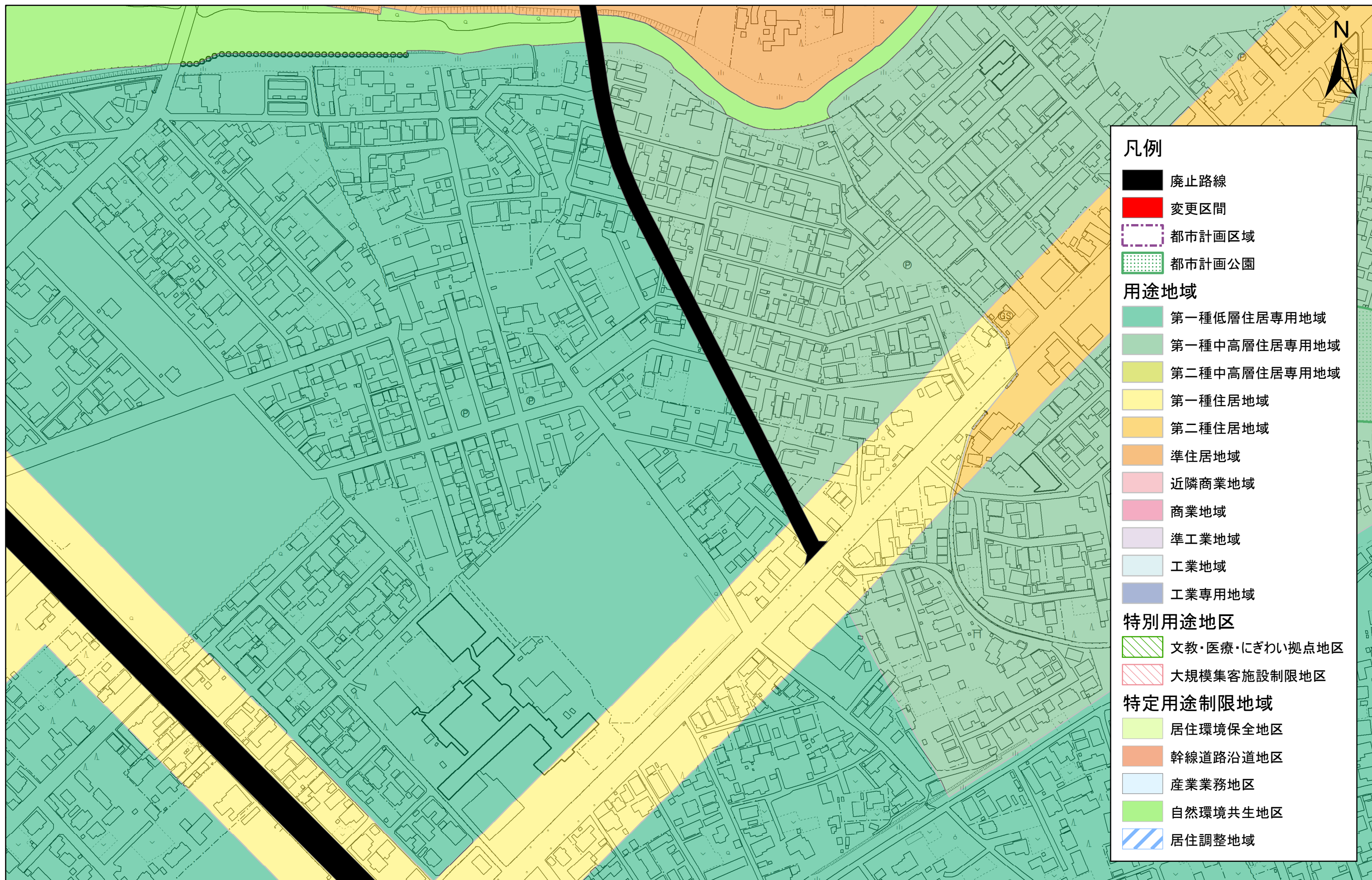
1:2,500

0 50 100 200 300 400 500メートル



# むつ都市計画道路の変更(むつ市決定)計画図

## 3・5・4号 海老川むつ病線



### 凡例

■ 廃止路線

■ 変更区間

□ 都市計画区域

■ 都市計画公園

### 用途地域

■ 第一種低層住居専用地域

■ 第一種中高層住居専用地域

■ 第二種中高層住居専用地域

■ 第一種住居地域

■ 第二種住居地域

■ 準住居地域

■ 近隣商業地域

■ 商業地域

■ 準工業地域

■ 工業地域

■ 工業専用地域

### 特別用途地区

■ 文教・医療・にぎわい拠点地区

■ 大規模集客施設制限地区

### 特定用途制限地域

■ 居住環境保全地区

■ 幹線道路沿道地区

■ 産業業務地区

■ 自然環境共生地区

■ 居住調整地域

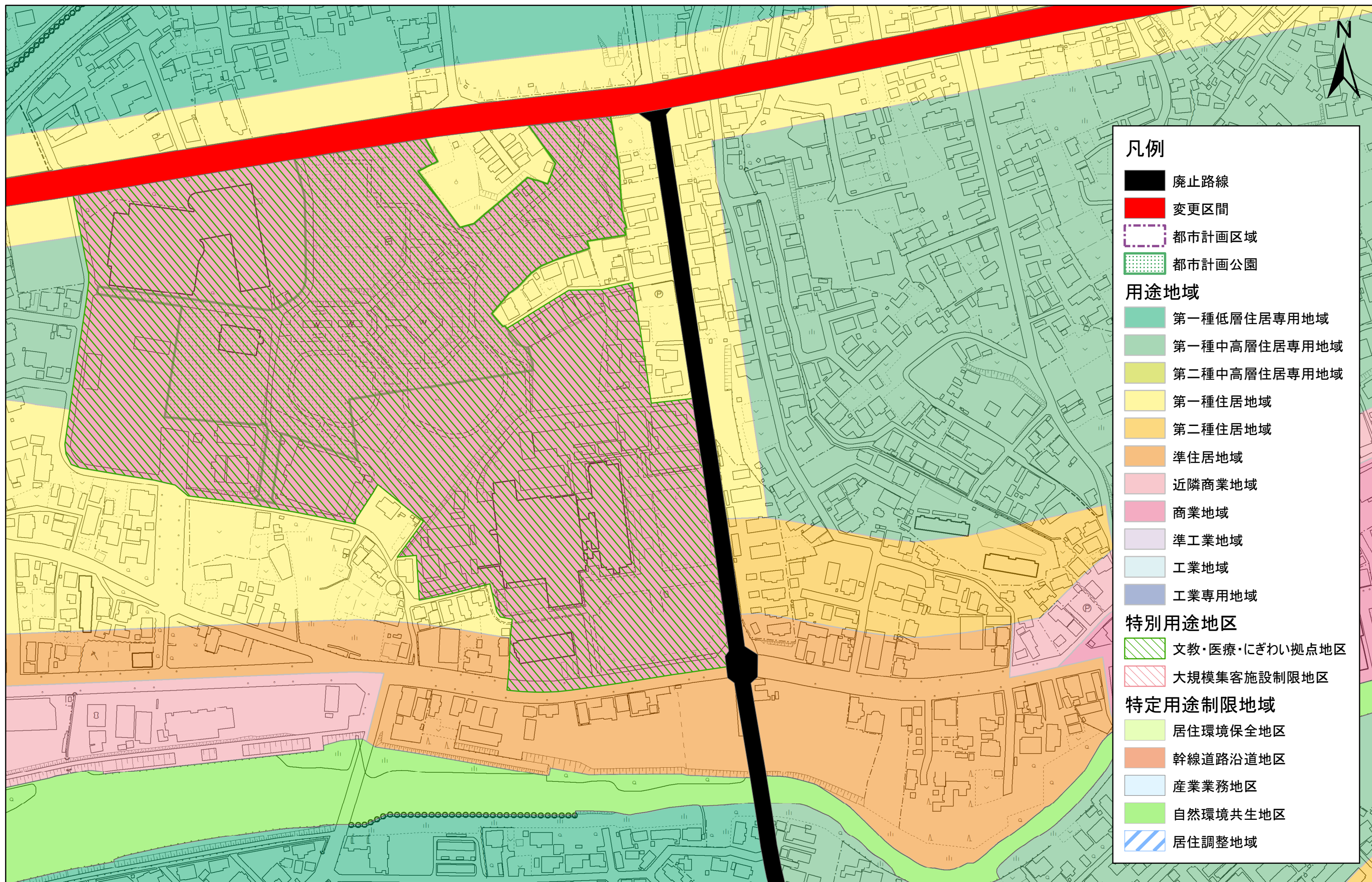
1:2,500

0 50 100 200 300 400 500メートル



# むつ都市計画道路の変更(むつ市決定)計画図

## 3・5・4号 海老川むつ病線



### 凡例

■ 廃止路線

■ 変更区間

□ 都市計画区域

■ 都市計画公園

### 用途地域

■ 第一種低層住居専用地域

■ 第一種中高層住居専用地域

■ 第二種中高層住居専用地域

■ 第一種住居地域

■ 第二種住居地域

■ 準住居地域

■ 近隣商業地域

■ 商業地域

■ 準工業地域

■ 工業地域

■ 工業専用地域

### 特別用途地区

■ 文教・医療・にぎわい拠点地区

■ 大規模集客施設制限地区

### 特定用途制限地域

■ 居住環境保全地区

■ 幹線道路沿道地区

■ 産業業務地区

■ 自然環境共生地区

■ 居住調整地域

1:2,500

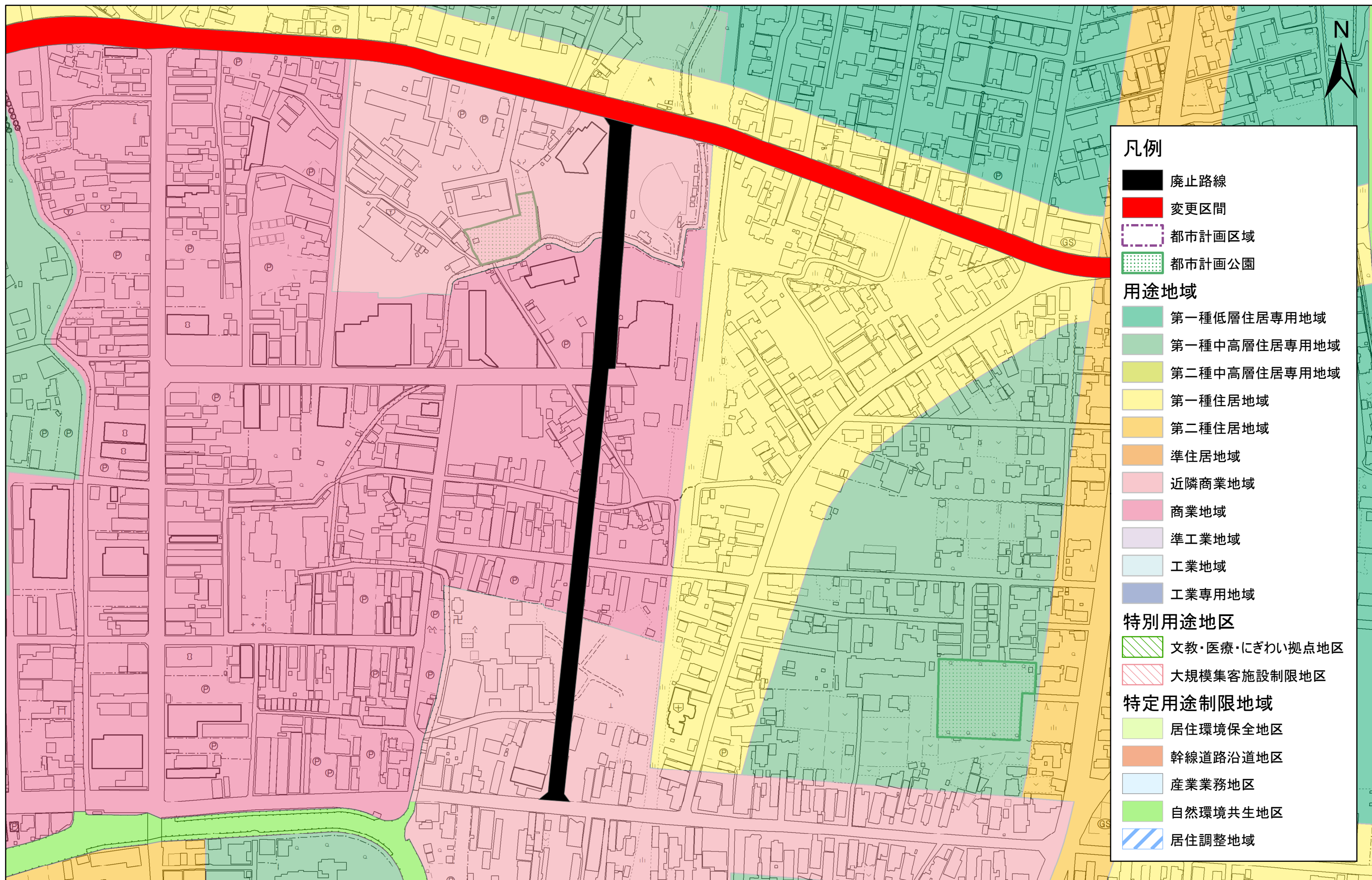
0 50 100 200 300 400 500メートル



# むつ都市計画道路の変更(むつ市決定)計画図

3・5・8号

横迎町明神川線



## 凡例

- 廃止路線
- 変更区間
- 都市計画区域
- 都市計画公園

## 用途地域

- 第一種低層住居専用地域
- 第一種中高層住居専用地域
- 第二種中高層住居専用地域
- 第一種住居地域
- 第二種住居地域
- 準住居地域
- 近隣商業地域
- 商業地域
- 準工業地域
- 工業地域
- 工業専用地域

## 特別用途地区

- 文教・医療・にぎわい拠点地区
- 大規模集客施設制限地区

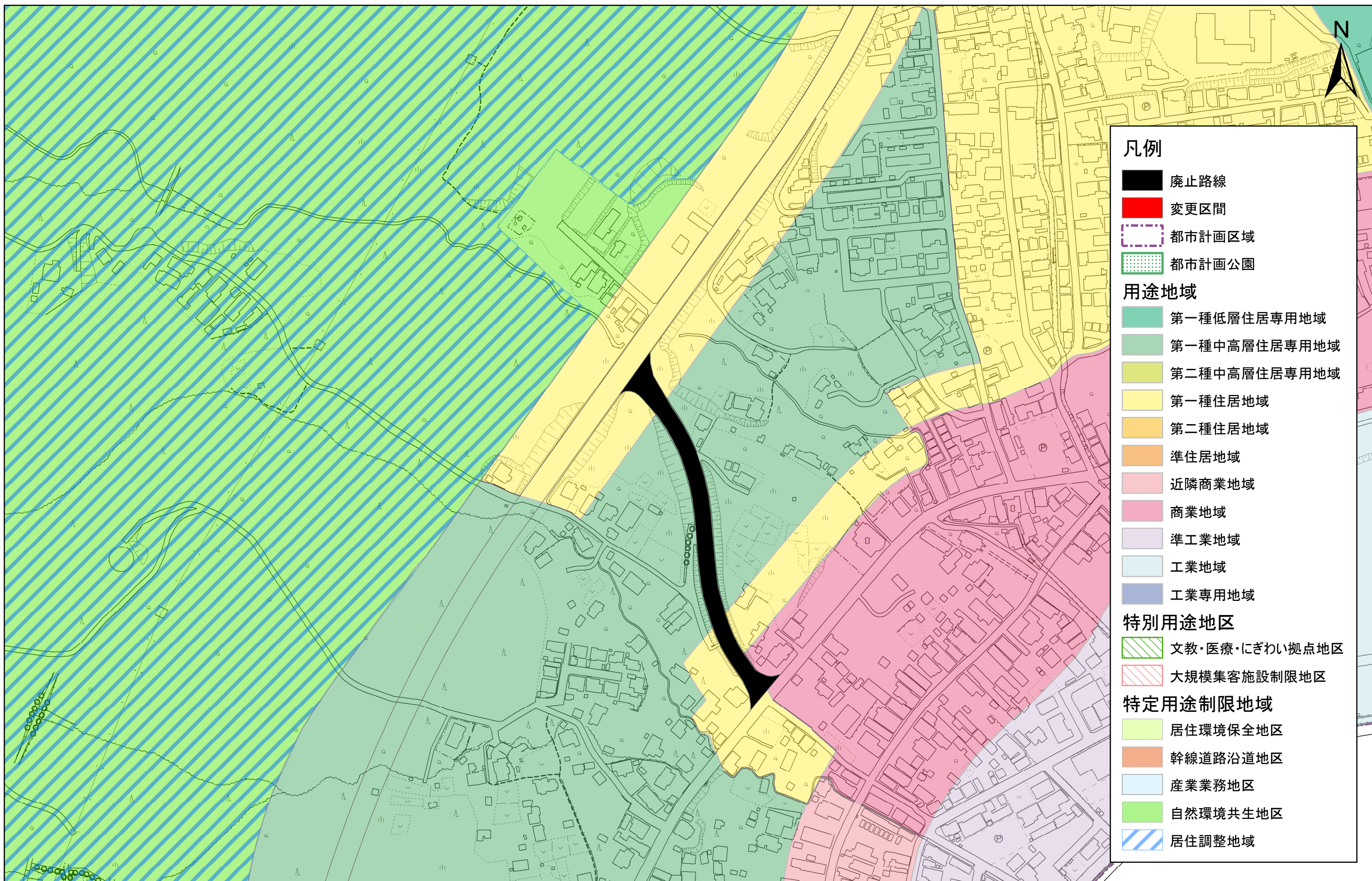
## 特定用途制限地域

- 居住環境保全地区
- 幹線道路沿道地区
- 産業業務地区
- 自然環境共生地区
- 居住調整地域

1:2,500

0 50 100 200 300 400 500メートル





凡例

- 廃止路線
- 変更区間
- 都市計画区域
- 都市計画公園
- 用途地域
  - 第一種低層住居専用地域
  - 第一種中高層住居専用地域
  - 第二種中高層住居専用地域
  - 第一種住居地域
  - 第二種住居地域
  - 準住居地域
  - 近隣商業地域
  - 商業地域
  - 準工業地域
  - 工業地域
  - 工業専用地域
- 特別用途地区
  - 文教・医療・にぎわい拠点地区
  - 大規模集客施設制限地区
- 特定用途制限地域
  - 居住環境保全地区
  - 幹線道路沿道地区
  - 産業業務地区
  - 自然環境共生地区
  - 居住調整地域

1:2,500

