

市の概要

<p>所在地</p> <p>035-8686 むつ市中央一丁目8番1号 TEL (0175)22-1111 FAX (0175)23-5178 http://www.city.mutsu.lg.jp</p>	<p>市長</p> <p>やまもとともや 山本知也</p> <p>第1期(令和5年4月23日から)</p> <p>副市長 吉田 真 副市長 齋藤 友彦</p>	<p>姉妹都市連携</p> <p>昭和59年 9月23日 会津若松市(福島県) 平成 7年 8月13日 ポートエンジェルズ市(米国・ワシントン州)</p> <p>沿革</p> <p>明治22年 1月 1日 「市制・町村制」施行、5村(田名部村・大湊村・川内村・大畑村・脇野沢村)が誕生 明治32年 1月 1日 田名部村が町制施行 大正 6年10月31日 川内村が町制施行 昭和 3年11月10日 大湊村が町制施行 昭和 9年 5月 1日 大畑村が町制施行 昭和34年 9月 1日 大湊町、田名部町が合併、「大湊田名部市」が誕生 昭和35年 8月 1日 市の名称を「大湊田名部市」から「むつ市」に改称 平成17年 3月14日 川内町、大畑町、脇野沢村が編入 令和元年 市制施行60周年</p>
<p>市議会</p> <p>条例定数 22 現議員数 22</p>	<p>議長 富岡 幸夫 副議長 岡崎 健吾</p>	

令和8年3月末現在

むつ市がめざす将来像

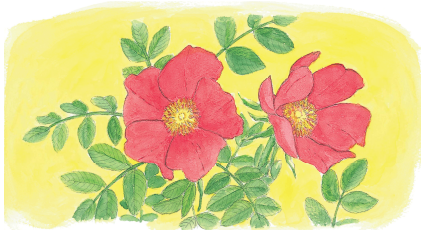
笑顔かがやく 希望のまち むつ

市章



ひらがなの「むつ」を図案化し、融和と飛躍発展を象徴したもの

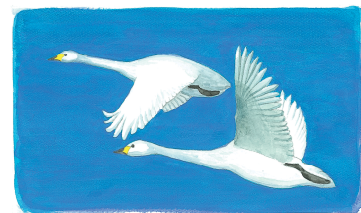
花・木・鳥 (平成21年9月1日制定)



市の花 はまなす



市の木 ひば



市の鳥 はくちょう

下北ジオパーク

○日本ジオパークネットワーク(JGN)への加盟

平成28年9月9日、下北ジオパークが日本ジオパークに認定されました。

○日本ジオパークとして再認定

令和3年2月5日、第41回日本ジオパーク委員会で再認定が決定しました。

令和7年1月27日、第53回日本ジオパーク委員会で2回目の再認定が決定しました。

○ジオパークの目的

- (一)地質遺産の保護・保全
- (二)科学教育や防災教育
- (三)ジオツーリズムの普及と地域振興

○ジオパークとは

ジオ(地球)とパーク(公園)を組み合わせた言葉で、人々の暮らしと自然、大地とのつながりを学びながら楽しむことができる場所のことです。

※詳しくは、下北ジオパーク公式HPをご覧ください。

<http://shimokita-geopark.com/>



PR キャラクター(ムチュランファミリー)

【ムッシュ・ムチュラン|世】



【マダム・ムチュリー】



【クラウンプリンセス・ムチュリン】



【プリンス・ニコ】



【プリンセス・リッコ】



承認第 2026011R 号

「データむつ」は、当市の人口、産業・経済、教育・文化など各分野から基礎的な統計データを収集し、とりまとめた統計資料です。利用される皆さまにおかれましては、参考資料として広くご活用いただくとともに、市について客観的・総合的にご理解いただく一助となれば幸いです。

また、表記や数値の誤りなどお気づきの点がございましたら、お問い合わせいただければと存じます。

結びに、本書の作成にあたりご協力いただきました関係機関及び関係者の皆さまに厚くお礼申し上げます。今後とも、統計データの基礎となる各種統計調査等にご理解とご協力を賜りますようお願いいたします。

令和 8 年 5 月

む つ 市