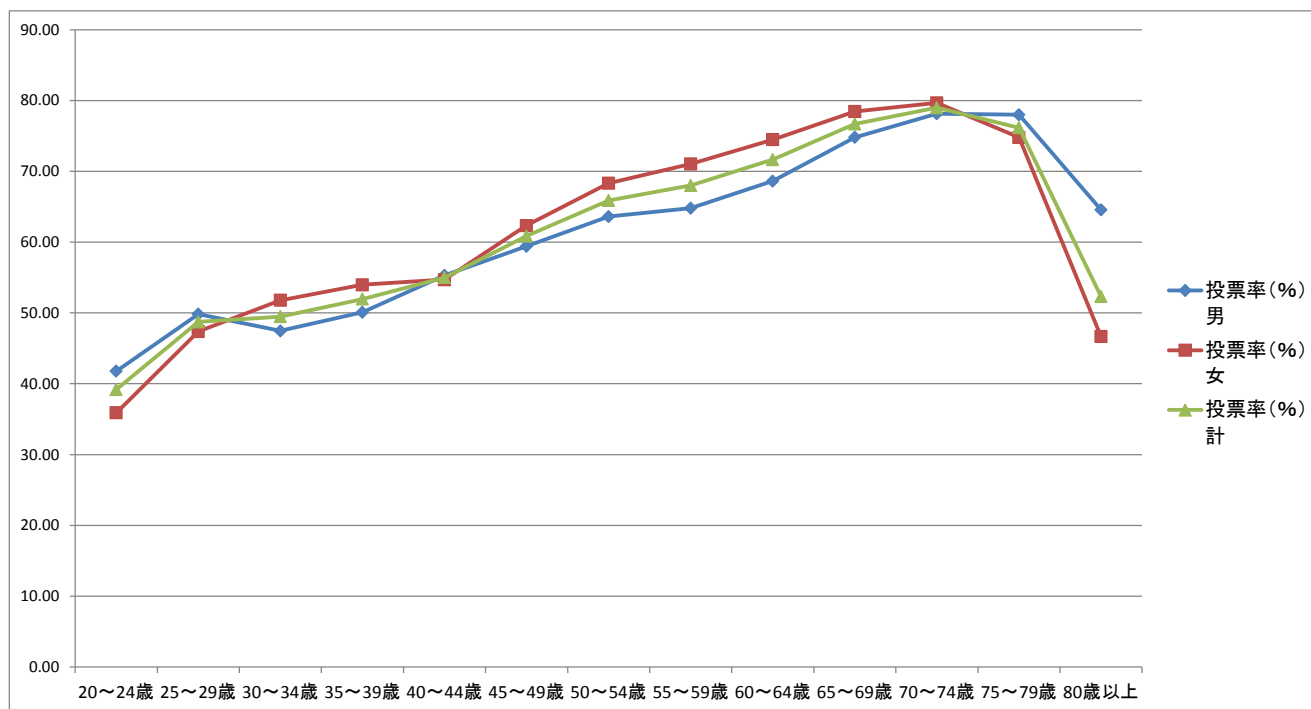


## H27.10.4執行 むつ市議会議員一般選挙 年齢別男女別投票率



投票状況 年齢段階	有権者数(人)			投票者数(人)			投票率(%)		
	男	女	計	男	女	計	男	女	計
20~24歳	1,275	1,016	2,291	533	365	898	41.80	35.93	39.20
25~29歳	1,433	1,127	2,560	714	534	1,248	49.83	47.38	48.75
30~34歳	1,662	1,452	3,114	789	752	1,541	47.47	51.79	49.49
35~39歳	1,926	1,799	3,725	965	971	1,936	50.10	53.97	51.97
40~44歳	2,123	1,991	4,114	1,174	1,089	2,263	55.30	54.70	55.01
45~49歳	1,932	1,880	3,812	1,148	1,172	2,320	59.42	62.34	60.86
50~54歳	2,001	1,854	3,855	1,273	1,267	2,540	63.62	68.34	65.89
55~59歳	2,023	2,111	4,134	1,311	1,500	2,811	64.80	71.06	68.00
60~64歳	2,435	2,633	5,068	1,671	1,961	3,632	68.62	74.48	71.67
65~69歳	2,464	2,665	5,129	1,843	2,091	3,934	74.80	78.46	76.70
70~74歳	1,715	2,114	3,829	1,340	1,684	3,024	78.13	79.66	78.98
75~79歳	1,440	1,903	3,343	1,123	1,423	2,546	77.99	74.78	76.16
80歳以上	1,660	3,595	5,255	1,072	1,678	2,750	64.58	46.68	52.33
全体	24,089	26,140	50,229	14,956	16,487	31,443	62.09	63.07	62.60