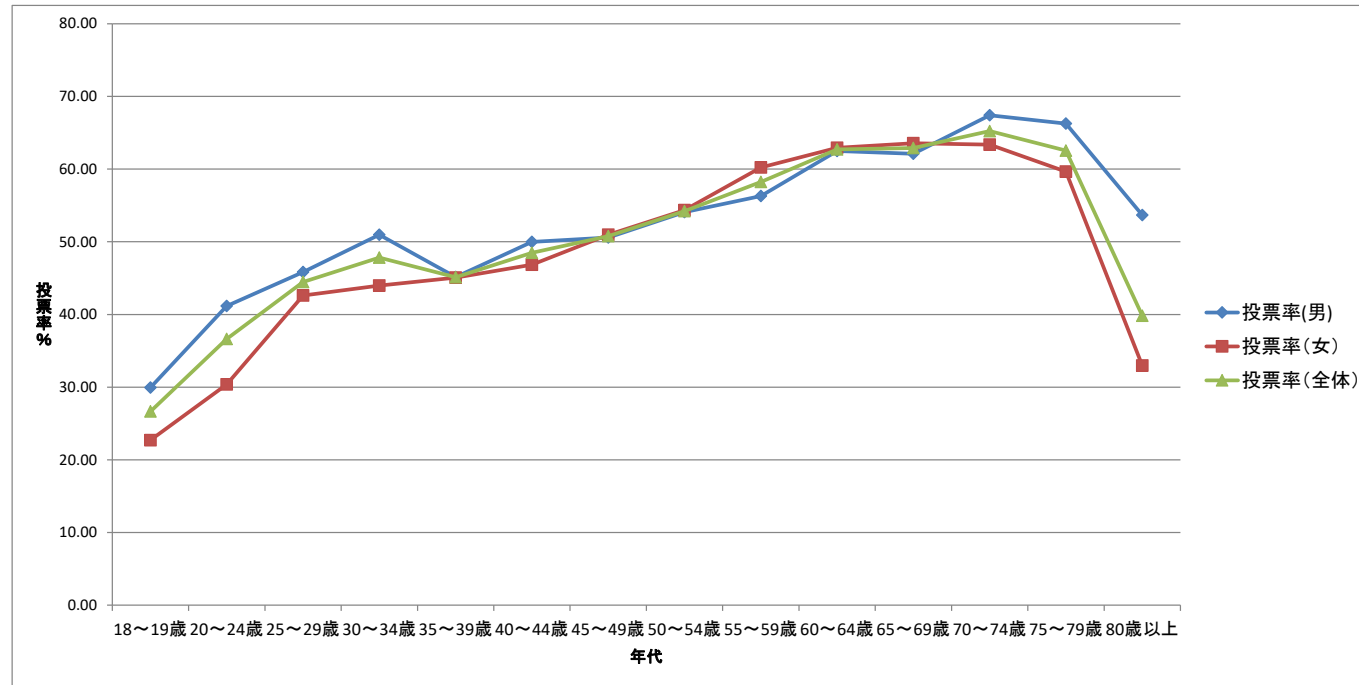


R4.7.10執行 第26回参議院議員通常選挙 年齢別男女別投票率(選挙区)



投票状況 年齢段階	有権者数(人)			投票者数(人)			投票率(%)		
	男	女	計	男	女	計	男	女	計
18～19歳	521	436	957	156	99	255	29.94	22.71	26.65
20～24歳	1,229	889	2,118	506	270	776	41.17	30.37	36.64
25～29歳	1,272	939	2,211	583	400	983	45.83	42.60	44.46
30～34歳	1,295	1,055	2,350	660	464	1,124	50.97	43.98	47.83
35～39歳	1,522	1,320	2,842	687	595	1,282	45.14	45.08	45.11
40～44歳	1,727	1,556	3,283	863	729	1,592	49.97	46.85	48.49
45～49歳	2,048	1,927	3,975	1,036	982	2,018	50.59	50.96	50.77
50～54歳	1,991	1,823	3,814	1,077	991	2,068	54.09	54.36	54.22
55～59歳	1,746	1,692	3,438	983	1,019	2,002	56.30	60.22	58.23
60～64歳	1,891	1,985	3,876	1,182	1,249	2,431	62.51	62.92	62.72
65～69歳	2,001	2,330	4,331	1,243	1,481	2,724	62.12	63.56	62.90
70～74歳	2,384	2,751	5,135	1,607	1,743	3,350	67.41	63.36	65.24
75～79歳	1,458	1,884	3,342	966	1,124	2,090	66.26	59.66	62.54
80歳以上	1,941	3,926	5,867	1,042	1,294	2,336	53.68	32.96	39.82
全体	23,026	24,513	47,539	12,591	12,440	25,031	54.68	50.75	52.65