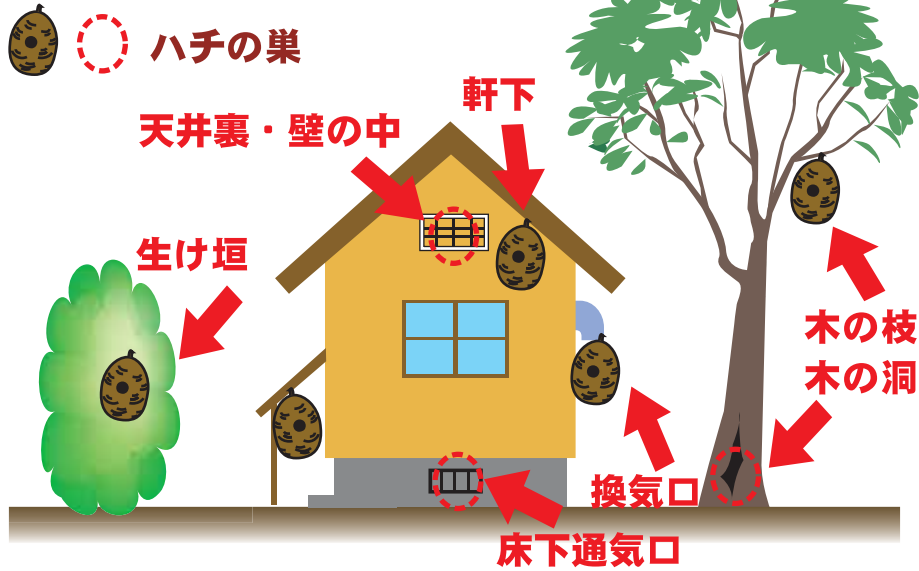


ハチが巣をつくりやすいところ

ハチの巣は早期に発見し、早期に駆除しましょう!

こんな所を点検しましょう



- 春先には、家のまわりの点検を行いましょう。
- 節穴など、ハチに侵入されそうなところを補修することも営巣の防止策として有効です。

ハチの巣があった! 駆除したい

専門の業者に駆除してもらいましょう

巣がある場所の所有者、管理者が駆除しましょう。



玄関などの出入り口付近

人通りの多い道路付近

ハチはハエやアブをつかまえる益虫です。高い木の上などの危険のない場所にある巣はそっとしておいてかまいません。

スズメバチの一生

ハチはハエやアブなどをエサにするなど人の役に立つ働きもしています
上手につきあいましょう

6月

早期発見・早期駆除

最初の働きバチが羽化するまで女王バチ一匹で巣作りをします。



5月

冬眠から目覚めた女王バチが巣作りの場所を捜します。



7~8月

働きバチが誕生し巣が大きくなります。女王バチは産卵に専念するようになります。



この時期が最も刺されやすい!

10~11月

巣は空になり、新女王バチだけが朽ち木などの中にもぐり冬眠に入ります。

(空の巣は再度使われることはありません。)

9月

新女王バチが生まれ巣は最も大きくなります。

