

問 15. あなたは、むつ市内の各地において、景観を良くしたいと思いますか。

- 1) 良くしたいと思う 2) どちらでもない 3) 良くしたいと思わない

問 16. 今後、魅力あるむつ市として、磨き上げたい観光スポットはどこですか。(複数回答可)

- 1) 釜臥山展望台からの眺望(アゲハの夜景) 2) 下北ジオパークスポット周辺 3) 紅葉豊かな薬研溪流
4) 川内川溪谷や川内ダム周辺の自然景観 5) 脇野沢鯛島や愛宕山公園からの景色 6) 北の防人大湊
7) 斗南藩ゆかりの史跡周辺 8) その他(具体的な場所:)

問 17. むつ市は、豊かな自然と国の重要文化財の指定を受けた旧大湊水源地水道施設などの歴史ある建造物や街並みが重なり合い、「自然」、「歴史・文化」、「街」が調和した個性ある景観特性を有しています。あなたは、ふるさと「むつ市」への愛着はどの程度ありますか。

- 1) 大変ある 2) ややある 3) どちらでもない 4) ややない 5) 全くない

問 18. 水源池公園周辺の旧海軍水道施設が国の重要文化財に指定されたことは知っていますか。

- 1) 知っている 2) 知らない

問 19. 次の水源池公園周辺クイズにお答え下さい。《正解だと思うものを一つお選び下さい。》

Q1: この中で国の重要文化財として指定を受けたものはどれでしょうか(附は除く)。^{つきたり}

※附とは、指定された文化財と一体となって、価値を形成する付随的なものです。

1: 旧文化財収蔵庫

2: 大近川取水所

3: 第一引入口

4: 北洋館



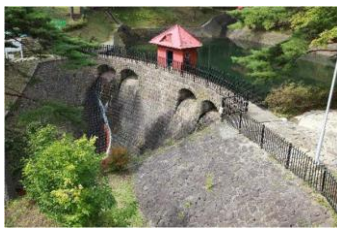
Q2: この中で国の重要文化財(附)はどれでしょうか。

1: 旧女子寮

2: 沈澄池堰堤

3: 甲水槽

4: 乙水槽



Q3: どの分野の文化財として指定を受けたのでしょうか。

- 1) 伝統的建造物群保存地区 2) 民俗文化財 3) 有形文化財 4) 文化的景観 5) 埋蔵文化財

Q4: 水源地周辺で国の重要文化財の指定を受けた箇所はいくつでしょうか。※(附)も含まれます。

- 1) 2箇所 2) 3箇所 3) 4箇所 4) 5箇所 5) 6箇所以上

Q5: 沈澄池堰堤に使用されている石の種類はどれでしょうか。

- 1) 玄武岩 2) 花崗岩 3) 流紋岩 4) 安山岩 5) わからない

Q6: 沈澄池堰堤の建設に携わった有名建築家は誰でしょうか。

- 1) 黒川 紀章 2) 安藤 忠雄 3) 桜井 小太郎 4) アントニ・ガウディ 5) わからない

問 20: 平成23年度から平成27年度にかけて実施してきた、北の防人大湊地区都市再生整備計画事業による水源池公園周辺の整備について、どのように感じていますか。

- 1) 十分 2) やや十分 3) どちらでもない 4) やや足りない 5) 全然足りない

問 21: 問20の理由はどのようなことですか。(自由記述)

問 22: 水源池公園周辺について、気になっている点などがありましたら、自由に記入してください。

問 23: 定住人口が減少傾向にある中で、市外からの観光客などを増やし、交流人口の拡大による地域の活性化を図るためには、どのような取り組みが必要であると考えますか。(自由記述)

以上です。御協力ありがとうございました。