

都市再生整備計画

た な ぶ
田名部まちなか地区

あ お も り
青森県 し
むつ市

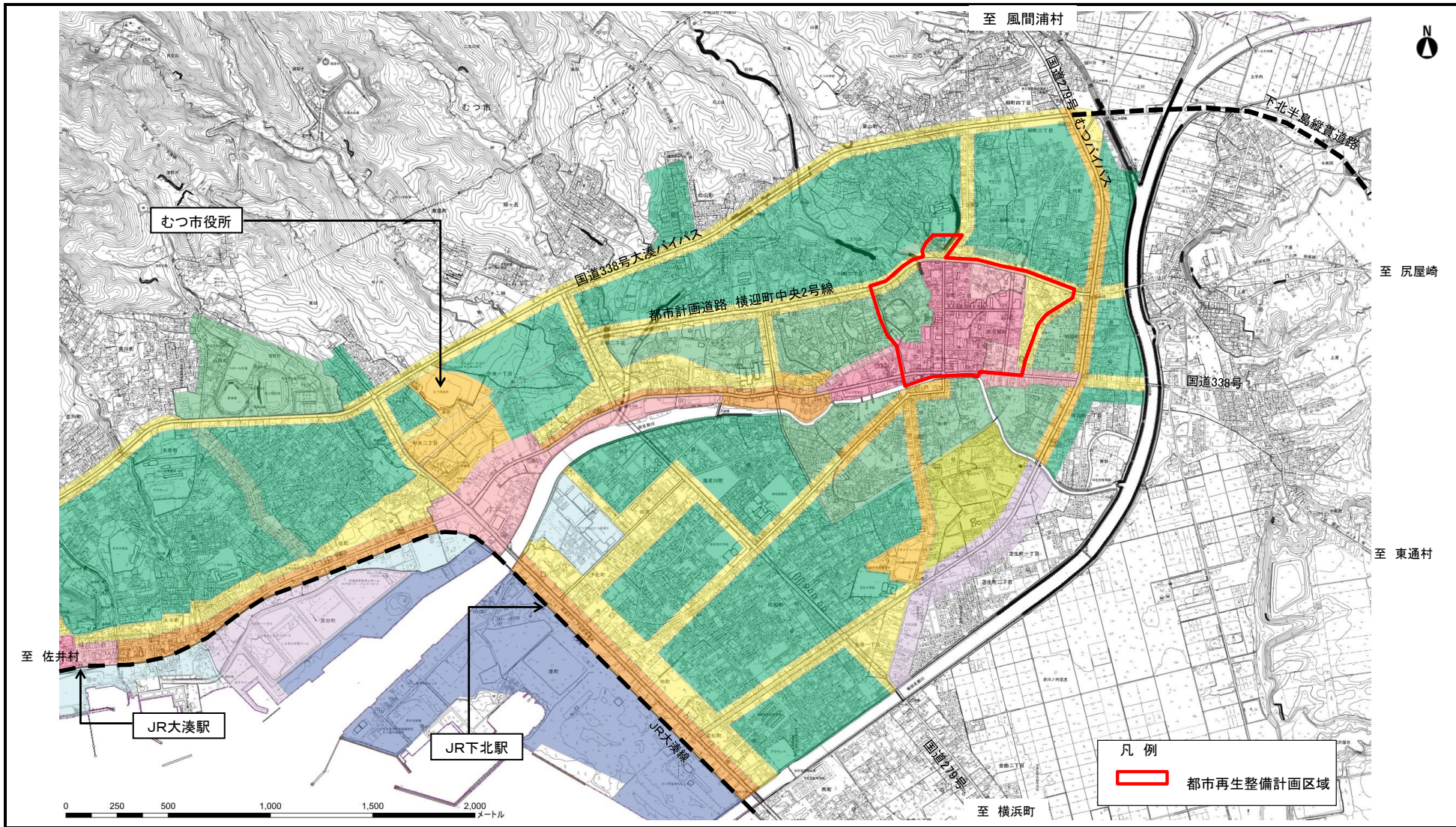
平成27年4月

様式2 整備方針等

計画区域の整備方針	方針に合致する主要な事業
<p>【民間事業による田名部まちなかの再生】 市は民間事業とタイアップすることにより相互の事業効果を高めて行くものとする。 ・空き店舗対策プロジェクト(民間事業) JRバス転回場隣接地の空き店舗を改修し、コミュニティづくり、市内誘致企業のアンテナショップ化をすることにより、広報支援し市内への企業誘致を円滑化させる。それにより「しごと」を誘致し、まちの活性化を目指す。 ・核店舗整備事業(民間事業) 本町通りと田名部駅通りの交差する角地において、地区のコミュニティ、来街者の獲得を目指す。地区内のテナントの効果的な配分を踏まえた店舗づくりを行い、土地建物の有効利用につなげる。 ・既存大型店再整備事業(民間事業) 既存店舗は老朽化も進み、現在では床面積の効率的な利用となっていない。このことから、ダウンサイジングを進め、地区の商業利便性施設として持続することを目指す。 ・老朽化している下北交通バスターミナル立地箇所の効果的な利用(民間事業) バス交通の効果的な経営と地域の交通拠点の強化を図る。また、バスターミナル立地箇所の効果的な土地利用を図る。</p>	<p>民間事業 ・空き店舗の改修活用事業 ・核店舗整備事業 ・既存大型店整備事業 ・バス交通拠点化事業 ・バスターミナル立地箇所整備事業</p>
<p>【歴史的資源を活用した魅力の向上、歩いて暮らせる環境づくり】 ・南部藩代官所があった都市公園【代官山公園】は、田名部まちなかと中心市街地内小川町との結節地点にある。この公園を改修整備することにより、回遊性を持たせ、歩くことによる健康なまちづくりを推進し、田名部まちなかの魅力を向上させるものである。また、民間事業箇所における地区計画地区施設を歩行者用通路として整備することにより、街の回遊性を確保し、歩いて暮らせる環境づくりを行う。 なお、むつ市は全国で男子平均寿命ワースト8位、女性平均寿命ワースト16位となっている。</p>	<p>公園事業：代官山公園 地域生活基盤施設(公開空地：地区施設)</p>
<p>【街なか居住施設の整備、既存施設のグレードアップ】 ・街なか居住施設の整備により、街なか居住人口を増やし、松木屋などの地区の利便性施設の利用を促し、もって利便性施設の地区内立地を持続させる。 また、田名部駅通り商店街地区、横町地区、新開地通り地区の相互の回遊性確保のための通路を整備する。 ・むつ来さまい館では、文化、地域の魅力の情報発信としても活用されてきている。情報発信については現在のインターネットによる情報発信や、下北半島ジオパーク構想情報発信場へとしてリニューアルも進めながら、床の効果的利用にあたっては、創業支援による雇用の創出支援やSOHO(small office/ home office)化することも目指す。これにより、地区の来訪者、昼間人口の増加につなげ、「まち・ひと・しごと」づくりを進捗させ、もって中心市街地の活性化を目指す。</p>	<p>関連事業：公営住宅整備事業 関連事業：創業支援拠点化事業(むつ来さまい館グレードアップ事業)</p>
事業実施における特記事項	
<p>【まちづくりの住民参加】 ・田名部まちなか再生協議会による都市環境改善についての協議を継続中である。 ・田名部まちなか再生協議会策定の「田名部まちなか地区官民連携まちづくり計画素案H26.3」に記載された事業については、官民連携が見込まれるものについて、実施に向け検討していく。</p> <p>【官民連携事業】 地区内における都市再生推進法人を指定することにより、市との連携者として位置づけることで、円滑な事業展開を図る。</p>	

都市再生整備計画の区域

田名部まちなか地区(青森県むつ市)	面積	44 ha	区域	田名部町、本町、柳町一丁目の全部と横迎町一丁目、横迎町二丁目、小川町二丁目、柳町二丁目、新町、上川町の各一部
-------------------	----	-------	----	--



田名部まちなか地区(青森県むつ市) 整備方針概要図

目標	目的 人口減少下でも持続可能な街にする	代表的な指標	歩行者交通量 (人/日)	341 (26年度)	→	502 (37年度)
	目標1 歩いて暮らせる環境整備を進める		()	()年度	→	()年度
	目標2 人口密度を高めるためまちなか居住を促進する		()	()年度	→	()年度
	目標3 都市機能施設を再構築し、生活利便性を確保する		()	()年度	→	()年度
目標4 空き地・空き家の活用を促進し、都市機能・魅力の強化を図る						

