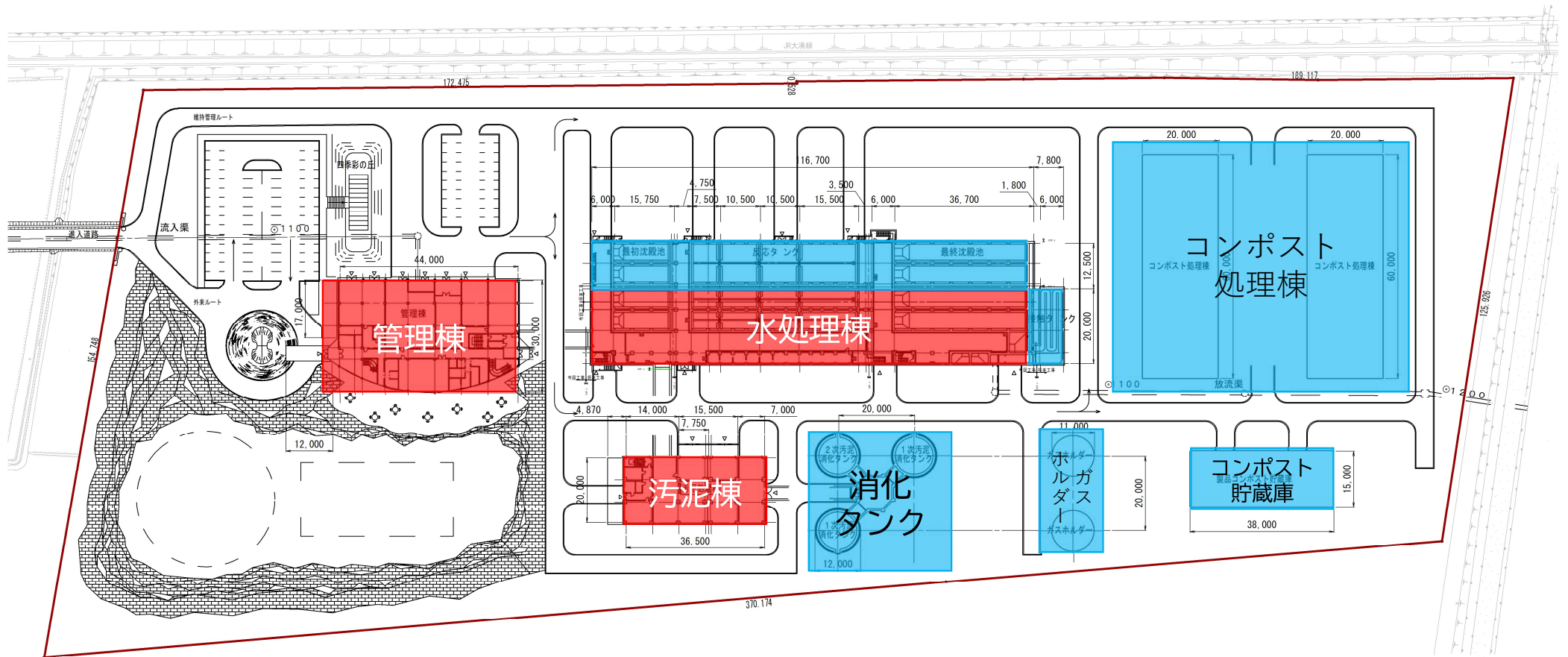


むつ市公共下水道事業再評価

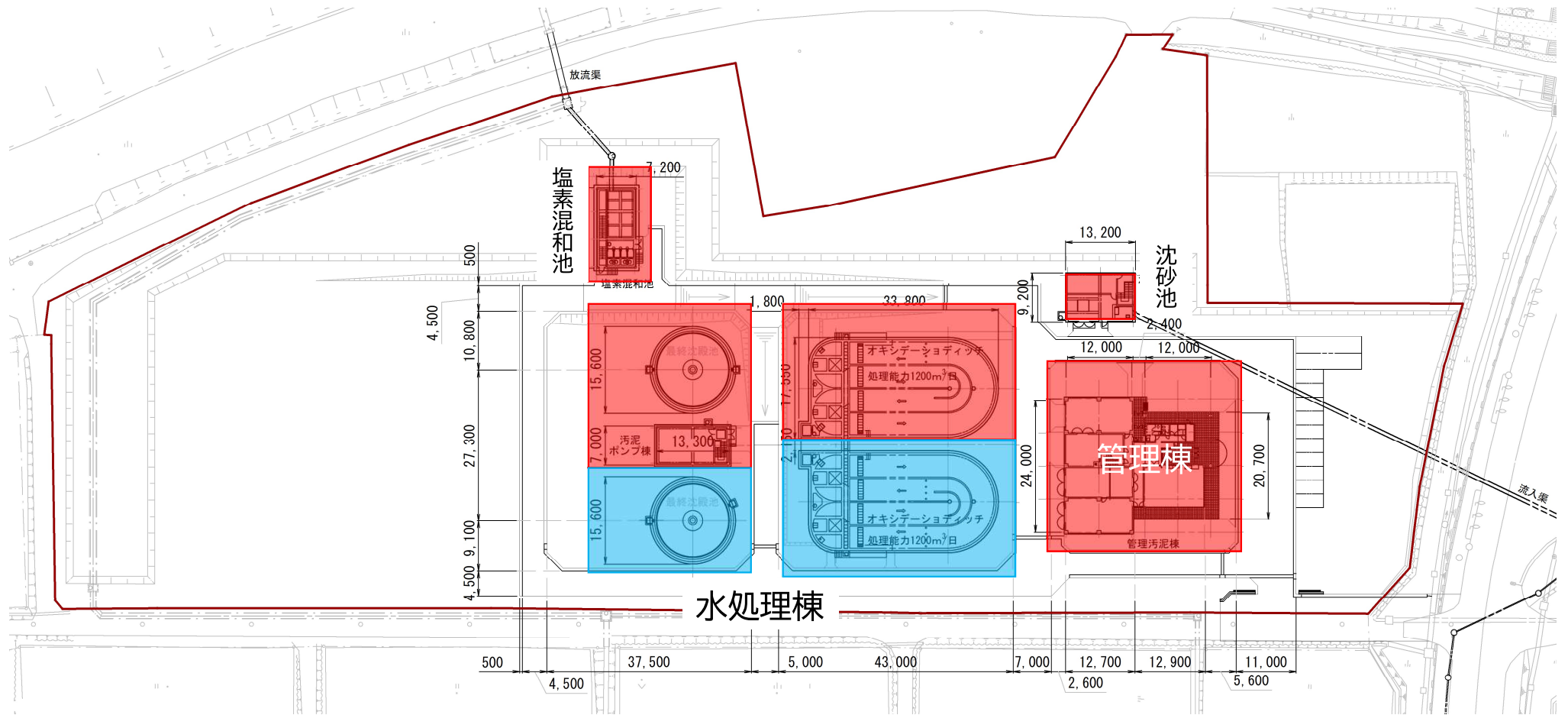
(第2回)

むつ市 上下水道局 下水道課

むつ下水浄化センター 施設図



大畑下水浄化センター 施設図



各種補助金について

- おつ市排水設備工事費補助金
- おつ市排水設備等工事資金貸付制度
- 単独処理浄化槽と合併処理浄化槽との違い
- おつ市浄化槽設置整備事業費補助金

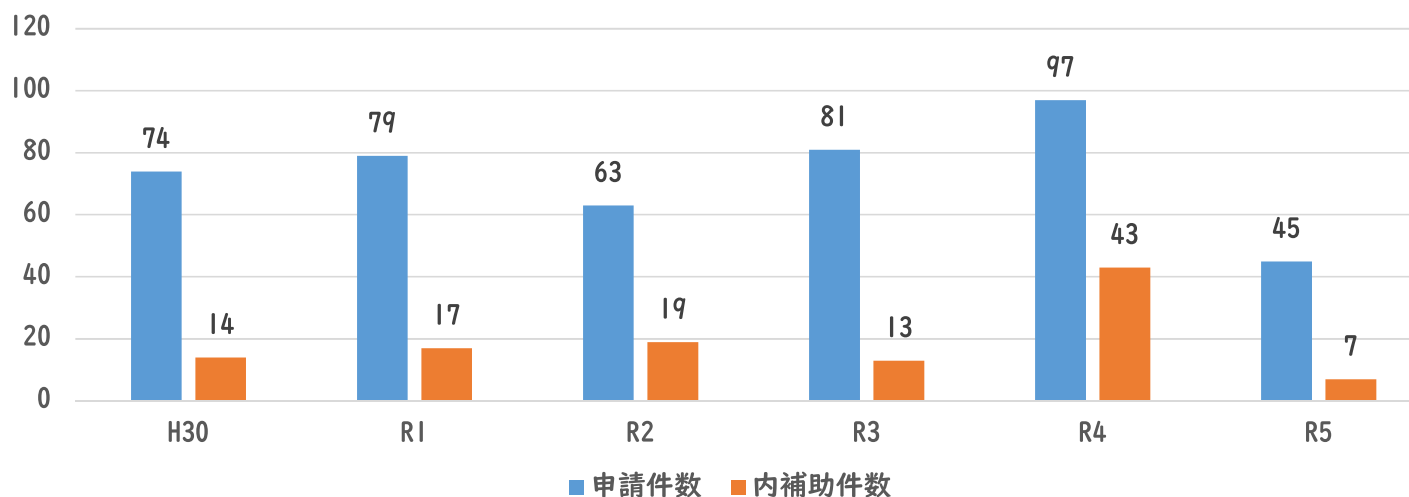
おつ市排水設備工事費補助金

下水道処理区域内で下水道供用開始から3年以内に、居住している既存の住宅の下水道へ接続する方を対象に、排水設備工事費を補助しています。

工事費の2分の1以内（上限15万円）

（例1）工事費が50万円なら補助金は15万円

近年の排水設備工事申請件数と補助金申請件数
（令和5年度は9月30日現在）



むつ市排水設備等工事資金貸付制度

下水道へ接続する資金の貸付を受ける際に、**貸付資金の利子**を市が負担する制度です。

貸付対象者

- ・排水設備工事費補助金と同様

貸付限度額

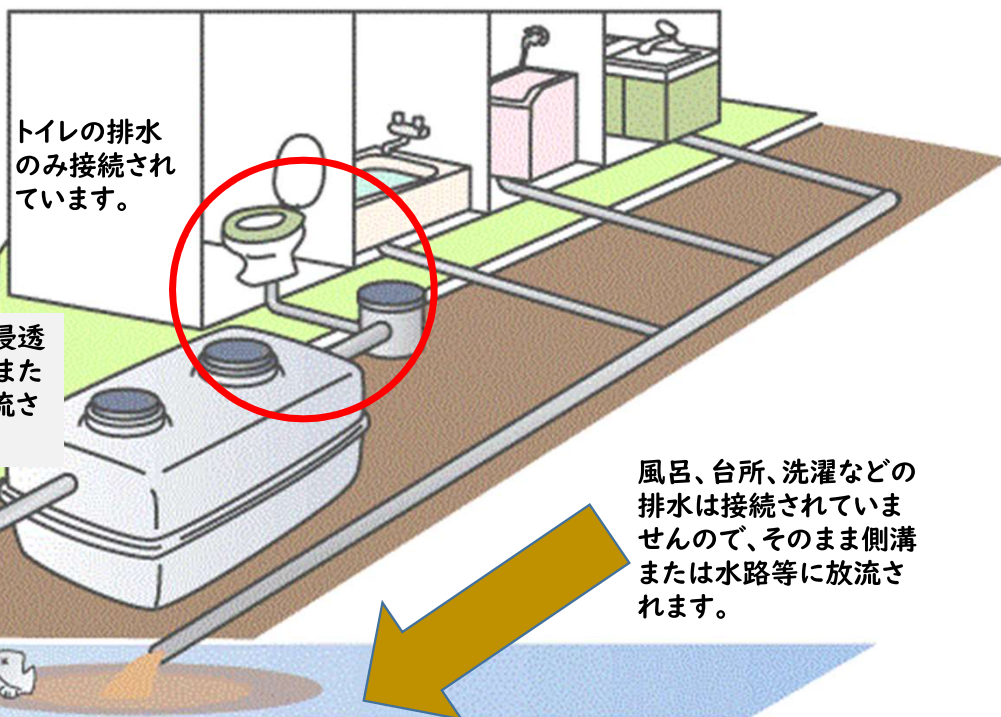
- ・くみ取りトイレからの接続
55万円＋【大便器1個につき25万円】（3個まで）
- ・水洗トイレからの接続 45万円

償還期間

- ・5年間（元金均等、月賦償還）【繰上償還可能】

単独処理浄化槽と合併処理浄化槽との違い

【単独処理浄化槽のしくみ】



単独処理浄化槽はトイレの汚水のみを処理する浄化槽です。

合併処理浄化槽よりやや小さい大きさと、同様に庭などに設置されています。

トイレ以外の風呂、洗濯、台所などの排水は処理されずに放流されます。

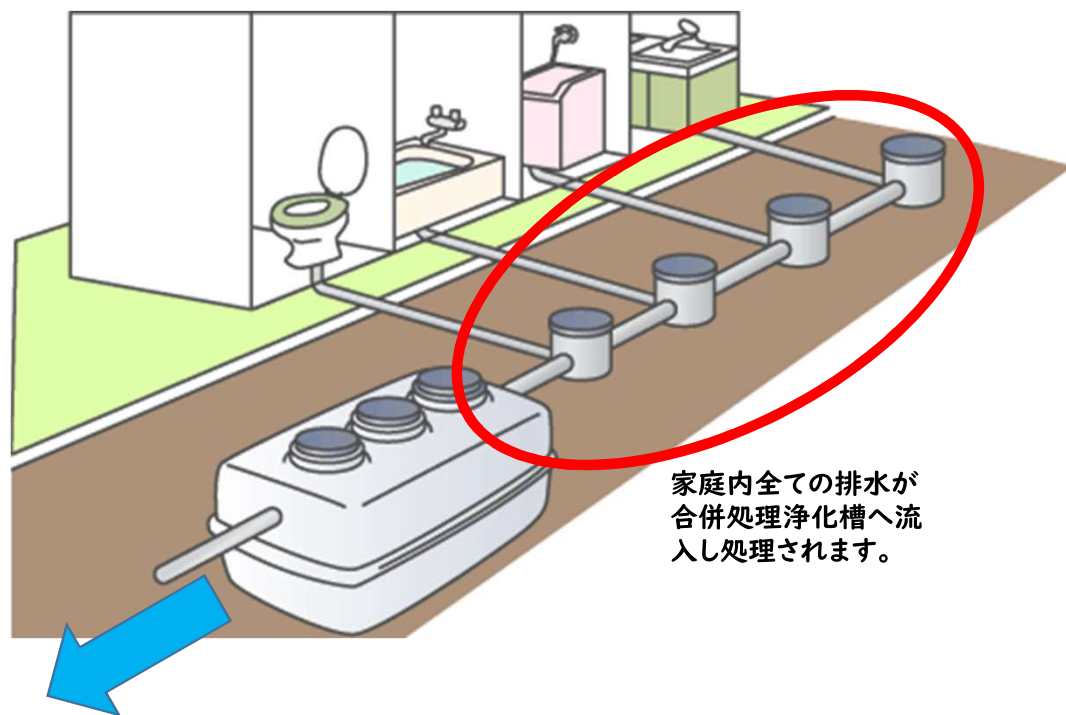
環境省浄化槽サイト

「浄化槽のひみつ 水をきれいにする浄化槽ってなに？ 単独処理浄化槽って何？」より引用し作成。

<https://www.env.go.jp/recycle/jokaso/himitsu/onepoint/12.html>

単独処理浄化槽と合併処理浄化槽との違い

【合併処理浄化槽のしくみ】



家庭内全ての排水が
合併処理浄化槽へ流
入し処理されます。

処理水は、地下浸透され
たり、側溝または水路等
に放流されたりします。

合併処理浄化槽は、家庭からの排水（雨水を除く、トイレ、風呂、洗濯、台所などの排水）を全て処理するものです。

各家庭の庭などに、乗用車1台程度のスペースで設置されています。

処理水は、設置場所の状況によって、地下浸透されたり、側溝または水路等に放流されたりします。

環境省浄化槽サイト

「浄化槽のひみつ 水をきれいにする浄化槽ってなに？ 合併処理浄化槽って何？」より引用し作成。

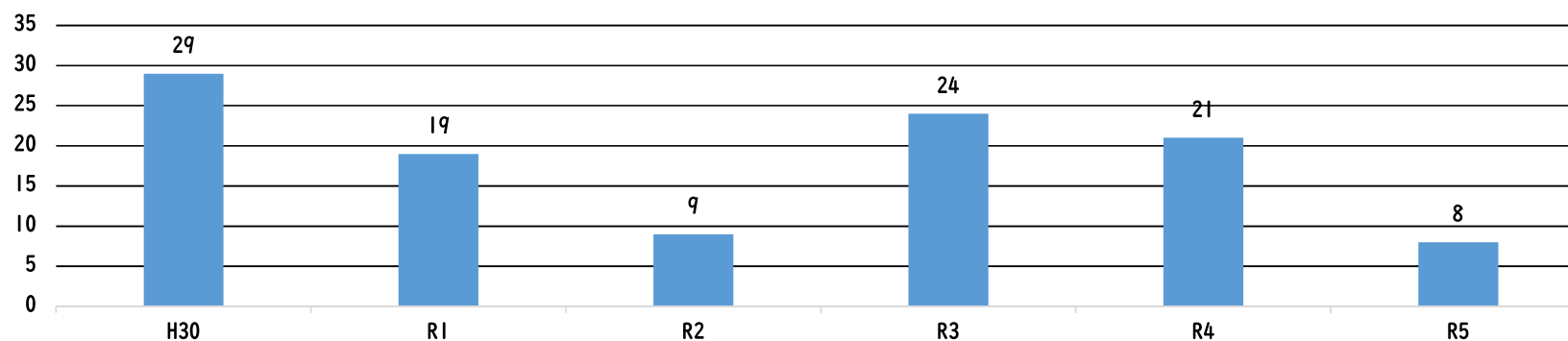
<https://www.env.go.jp/recycle/jokaso/himitsu/onepoint/11.html>

おつ市浄化槽設置整備事業費補助金

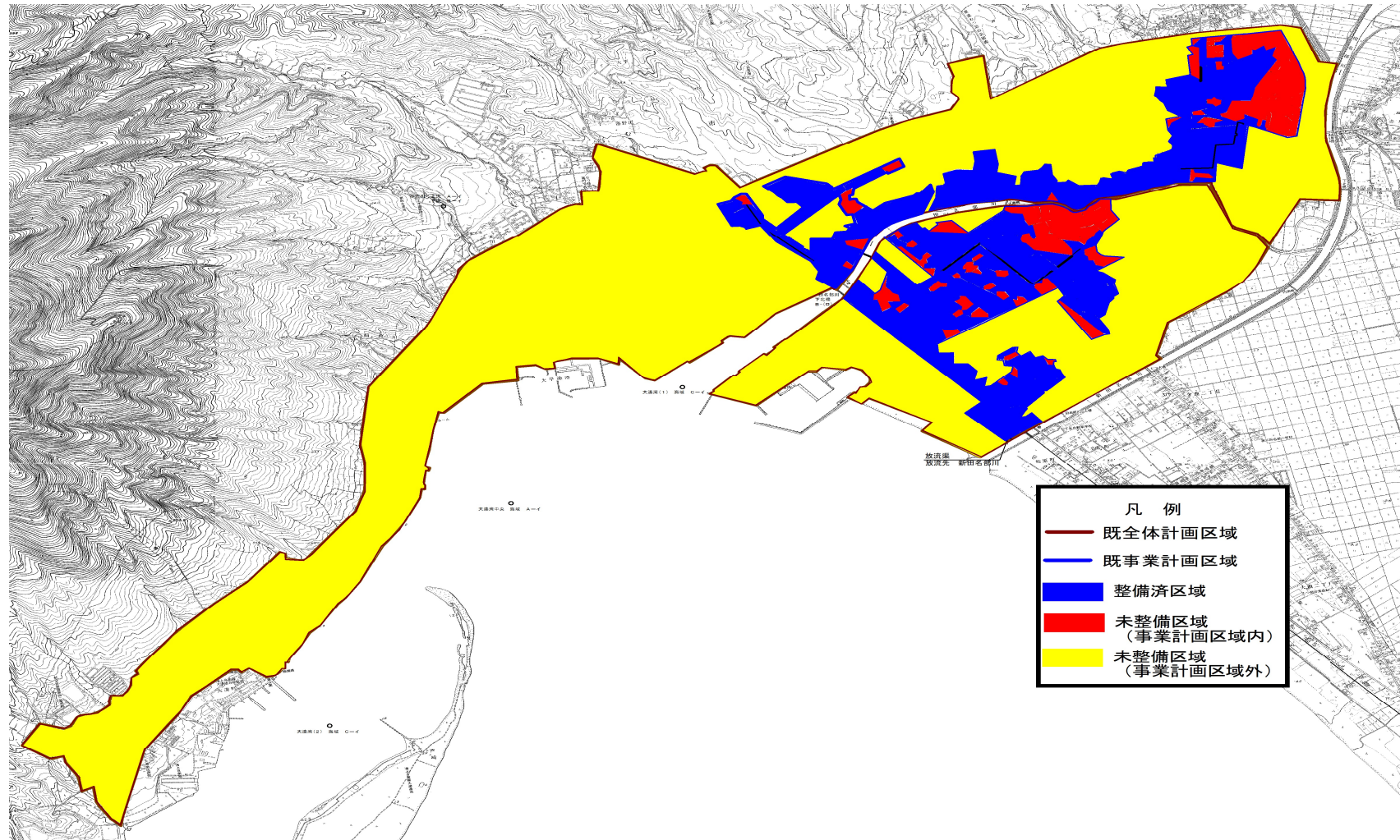
下水道事業計画区域外での汚水衛生処理率向上のため、汲み取りトイレや単独処理浄化槽から合併処理浄化槽へ設置替えする方に対し、費用の一部を補助しています。

補助金（1基あたり。対象は「浄化槽本体」部分の設置工事）	
人槽別	補助上限額
	令和5年度
5	390,000円
7	474,000円
10	660,000円

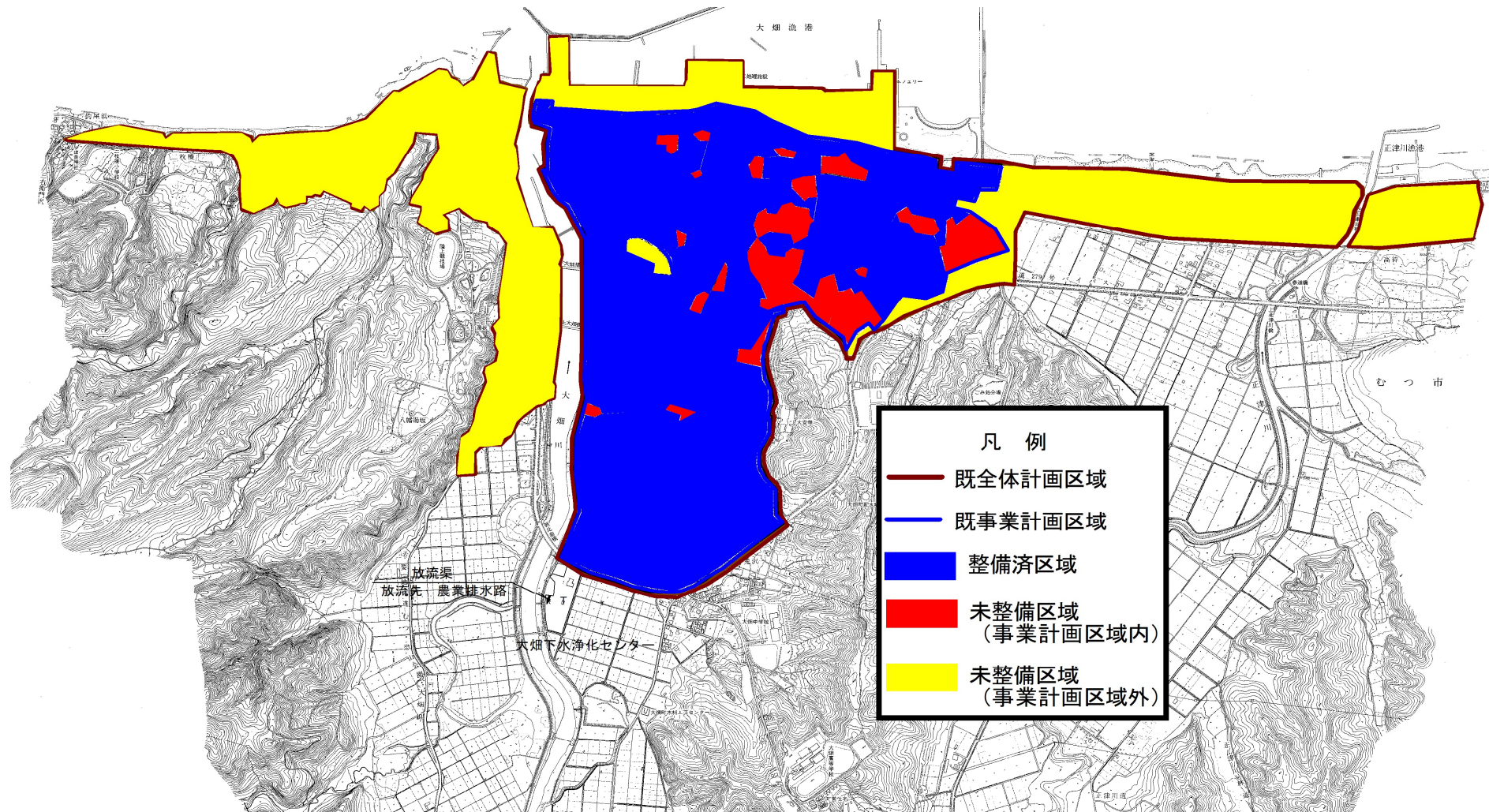
近年の補助件数（R5は9月30日現在）



むつ処理区



大畑処理区





令和5年10月 2日

公共事業再評価委員会質問

【質問】

私が住んでいる地区が、ちょうど下水道整備を行っていて、現在整備を休止している地区になっています。

浄化槽の補助金を受けようとしたら、下水道が近々来る区域は浄化槽の補助金が受けれないと言われ、補助金がもらえなかったと聞いておりますが、「下水道の補助金」と「浄化槽の補助金」について説明をお願いしたいと思います。

むつ市公共事業再評価委員会 委員

折館 博