



むつ市企業誘致ガイド

令和5年 むつ市経済部産業雇用政策課

青森県の概要

- ◆総人口 1,238,720人(令和2年国勢調査)
- ◆市町村数 40市町村



青森市(約28万人)
県庁所在地、陸・海・空の
結節拠点、物流関連産業
が集積



弘前市(約17万人)
文化、学術・研究の拠点
電子部品関連産業や繊維
業が集積



八戸市(約22万人)
工業、水産業の拠点、
製造業、バイオマス発電、
コンタクトセンターが集積

むつ市の概況

人口54,122人(令和2年国勢調査)
下北半島の中核拠点
函館から大間まではフェリーで90分

- ◆面積 864.20km²→青森県内最大の面積
 - ・青森県総面積の約9.0%(青森県の総面積 約9,646 km²)
 - ・東京都23区の面積の約1.4倍(東京23区面積 約628 km²)
- ◆人口密度 約62.6人/km² (令和2年国勢調査)
 - ・当市は面積が広いため、人口密度は低く算出される。
 - ・東京都23区の人口密度→約15,528人/km²
- ◆主な祭り・行事
 - ・田名部祭り(8月18日~8月20日)
 - ・大湊ネブタ祭り(8月上旬)
 - ・恐山大祭(7月下旬)



市外・県外からのアクセス状況

- ◆羽田空港→三沢空港→三沢駅→下北駅
青森空港→青森駅→下北駅
(約3時間30分~4時間)※快速利用
- ◆名古屋空港→青森空港→青森駅→下北駅
(約4時間20分)※快速利用
- ◆大阪(伊丹)空港→三沢空港→三沢駅→下北駅
青森空港→青森駅→下北駅
(約4時間~4時間30分)※快速利用
- ◆東京駅→八戸駅→下北駅
(約5時間)※快速利用
- ◆八戸駅→野辺地駅→下北駅
(約1時間40分)※快速利用
- ◆新青森駅→下北駅
(約2時間20分)
- ◆函館港→大間港→下北駅
(約2時間30分)※大函丸利用



市内の主な企業・事業者

- ・有限会社サンマモルワイナリー（ワイン製造）
- ・北彩漁業生産組合（海峡サーモンの生産・販売）
- ・王子木材緑化株式会社（バイオマス発電燃料用木材チップ製造）
- ・株式会社永木精機（工業製品の製造）
- ・株式会社エスプールグローバル（コンタクトセンター）
- ・株式会社シモムラ（繊維加工）
- ・株式会社寅福（スマート農業によるトマト栽培）



人材の確保について: 求職者数・有効求人倍率・離職率・転職率

		全体	事務職
求職者数	むつ地区	1,229人	225人
	県全体	23,163人	4,906人

		全体	事務職
有効求人倍率	むつ地区	0.85倍	0.32倍
	県全体	1.10倍	0.46倍

出所: 青森労働局「求人・求職バランスシート(令和5年4月期)」

離職率	青森県	3.6%	全国39位
	東京都	3.5%	全国44位
	沖縄県	4.8%	全国2位
	全国平均	4.0%	

転職率	青森県	3.7%	全国46位
	東京都	5.7%	全国3位
	沖縄県	6.7%	全国1位
	全国平均	5.0%	

出所: 総務省「統計でみる都道府県の姿2023」

人材の確保について：労働者の給与

青森県	24.8万円
東京都	37.6万円
全国	31.2万円

出所：厚生労働省「令和4年賃金構造基本統計調査」

人材確保を可能にするサポート体制（青森県）

①地元紙へ求人広告を掲載！

- ・新規立地企業 5段1/2
- ・既立地事業拡大※要件有 3段1/2

②企業情報PR、 求人活動への同行！

- ・教育機関への求人活動に同行し、人財確保を後押し
- ・企業の技術力等を紹介する冊子の作成



③求人情報の提供！

- ・県外のU・I・Jターン希望者、転職希望者、
新卒予定者等の登録受付
- ・登録者へ企業の求人情報をメール配信
- ・あおもりUIJターン就職支援サイトに
求人情報を掲載
- ・首都圏の求職者向け企業説明会、個別面談会

④充実した支援制度

- ・事業所設置助成金
- ・雇用助成金
- ・オフィス賃借料助成金
- ・税の優遇制度
- ・電気料金の補助金

勤勉で質の高い青森県人財

立地企業へのアンケート結果

問1 県内から必要な雇用人数を確保できていますか？

確保・ほぼ確保 78%

22% やや不十分
・不十分

問2 県内出身者の就業状況・態度はどうですか？

満足・ほぼ満足 84%

16% やや不満
・不満

満足している点
第1位 ねばり強い姿勢
第2位 意欲・熱意
第3位 事案に対する
適応力・柔軟性

【立地企業の生の声】

(株)NTTデータスマートソーシング
(2009年 青森市立地)

コンタクトセンターに欠かせない勤勉な人財が豊富で、他地域に比べて離職率が低い。モチベーションが高く、難易度の高い業務も粘り強くこなす。

多摩川精機(株)
(1999年 八戸市立地)

モーションコントロール研究所を併設し、地元の大学・高専から多数採用。誠実で優れた人財が進出成功の鍵。

キャノン・プレジジョン(株)
(1984年 弘前市立地)

世界有数のトナーカートリッジ工場。歩留まりほぼ100%を誇るのも、実直・勤勉な人財のたまもの。

(株)日本マイクロニクス
(1981年 平川市立地)

手先が器用で正確な仕事をする青森県民は、高品質・高い信頼性が求められる当社に不可欠な存在。

むつ市の支援制度について

(むつ市企業誘致促進条例)

助成金等の名称	助成金額	交付回数	限度額
事業所設置助成金	<p>操業開始日までの間における土地、建物及び償却資産の取得等(取得した建物の改修を含む)に要した経費に1/10を乗じて得た額以内の額。 (例)土地購入費1,000万円、建設工事費1億円 1億1,000万円×1/10→1,100万円助成</p>	1回限り	なし
雇用助成金	<p>適用対象従業員のうち5人を超える者1人につき50万円を乗じた額以内の額。 (例)20人雇用なら 15人×50万円→750万円助成 ※適用対象従業員の条件 ①むつ市民 ②6月以上継続した雇用状況 ③雇用保険被保険者</p>	操業開始から36月以内に1回限り	なし
事業所賃借助成金	<p>各月の賃借料(共益費用並びに消費税及び地方消費税に相当する額を除く)に1/4を乗じて得た額以内の額。 (例)毎月のオフィス賃借料20万円なら 20万円×12ヶ月×1/4→60万円助成</p>	操業開始から36月(毎年度1年分)	なし

※5年以上事業所を継続

助成対象となる業種

- ✓ 製造業
- ✓ 情報サービス業、インターネット付随サービス業
- ✓ 学術・開発研究機関
- ✓ コールセンター業

税の課税免除・電気料補助

- ✓ 固定資産税を3年間課税免除
- ✓ 電気料の概ね40%を8年間補助(F補助金)

青森県の優遇支援制度について

IT・コンタクトセンター関連産業立地促進費補助金

対象業種	コンタクトセンター関連企業	情報システム・クリエイティブ関連企業	
対象要件	雇用5人以上	雇用3人以上	
対象経費	通信回線使用料	1/4補助 3年間	1/2補助 3年間
	オフィス賃貸料	1/2補助 3年間	1/2補助 3年間
	就労環境改修費	1/4補助 1回	-
	雇用奨励費	-	新規常用雇用3人以上・30万円/人

コンタクトセンター関連業種：コールセンター業、インターネット付随サービス業など

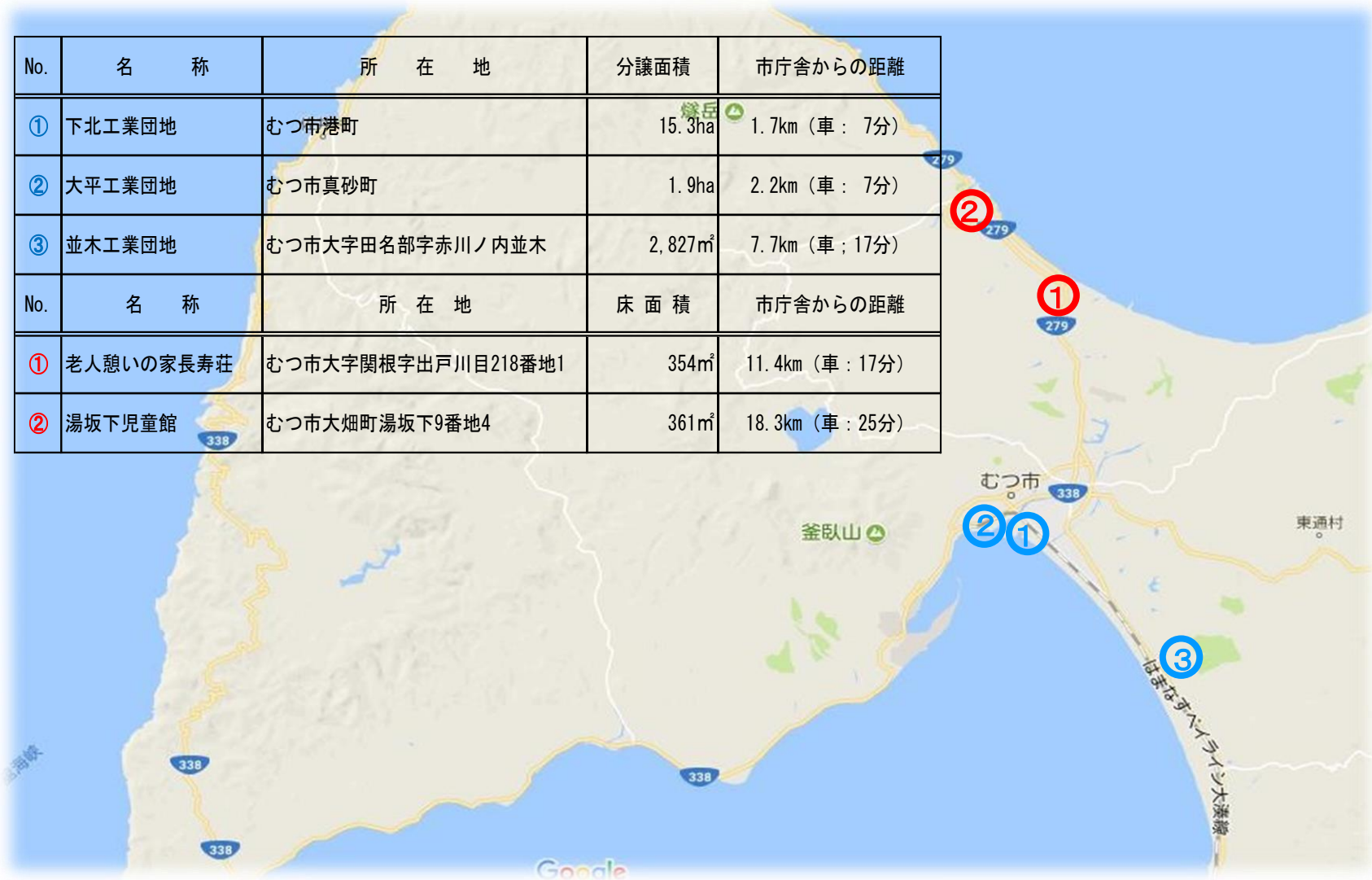
情報システム・クリエイティブ関連業種：ソフトウェア開発、映像・CG制作、設計・デザインなど

設備投資支援

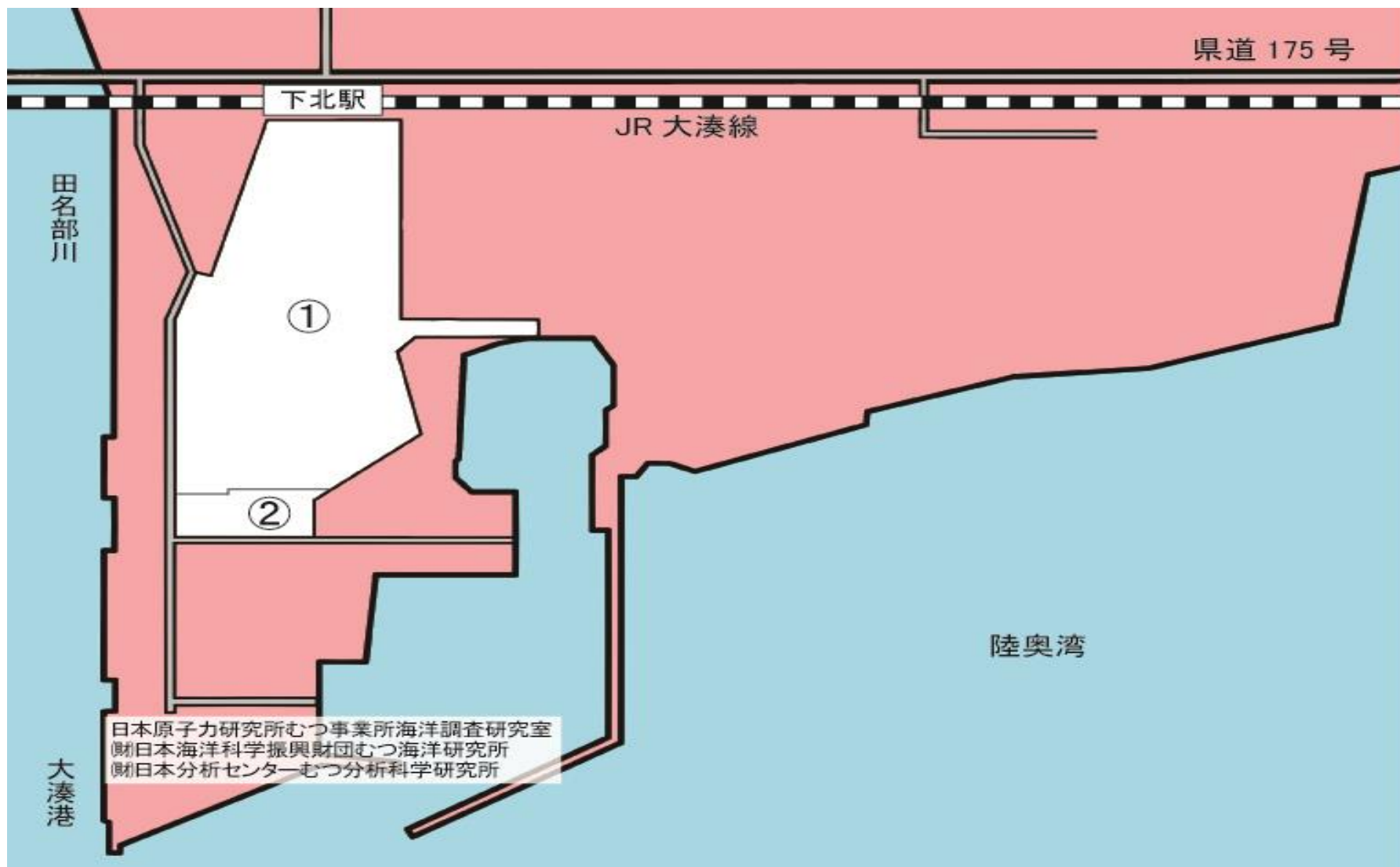
新設支援	最大10億円（建物・設備×5%～） ※本社機能移転は5%上乘せ【対象施設】事務所・研究所・研修所
増設支援	最大1億円（建物・設備×5%～）

工業団地・物件情報

No.	名称	所在地	分譲面積	市庁舎からの距離
①	下北工業団地	むつ市港町	15.3ha	1.7km (車: 7分)
②	大平工業団地	むつ市真砂町	1.9ha	2.2km (車: 7分)
③	並木工業団地	むつ市大字田名部字赤川ノ内並木	2,827㎡	7.7km (車: 17分)
No.	名称	所在地	床面積	市庁舎からの距離
①	老人憩いの家長寿荘	むつ市大字関根字出戸川目218番地1	354㎡	11.4km (車: 17分)
②	湯坂下児童館	むつ市大畑町湯坂下9番地4	361㎡	18.3km (車: 25分)

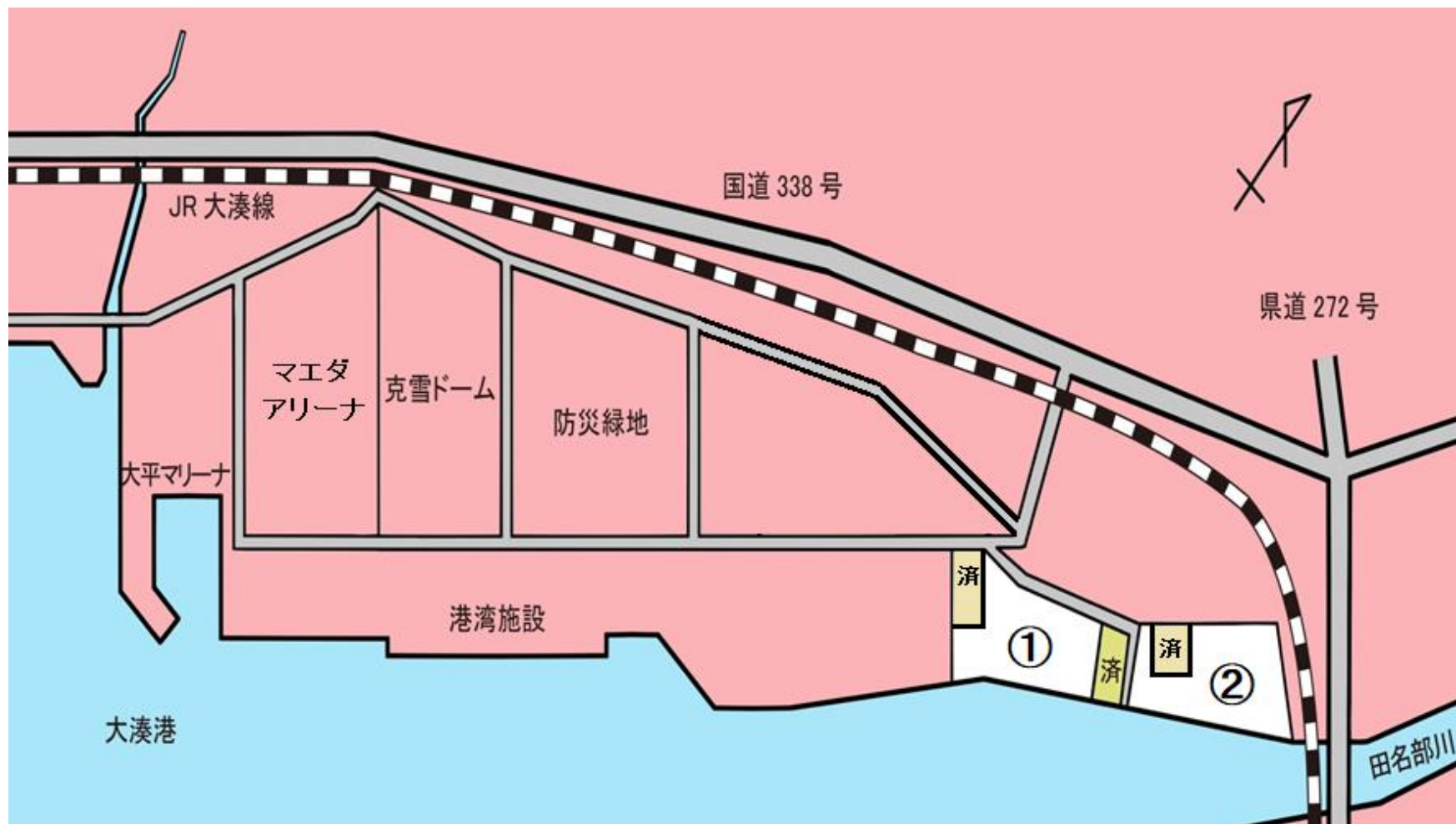


①下北工業団地



所在地	むつ市港町
事業主体	UBE三菱セメント(株)、カイハツ産業(株)
全体面積	15.3ha
分譲面積	①約14.2ha ②約1.1ha
分譲価格	応相談
道路	第二みちのく有料道路三沢十和田下田ICから約90km(車で約90分) 国道338号まで約300m
空港	三沢空港から約80km(車で約90分)、青森空港から約110km(車で約140分)
鉄道	JR大湊線下北駅から約500m
港湾	大湊港(水深7.5m)隣接
用水	地下水
電力	普通高圧6.6kv、特別高圧66kv

②大平工業団地



所在地	むつ市真砂町
事業主体	青森県
全体面積	6.6ha
分譲面積	①約1.2ha ②約0.7ha
分譲価格	応相談
道路	第二みちのく有料道路三沢十和田下田ICから約90km(車で約90分) 国道338号まで約100m
空港	三沢空港から約80km(車で約90分)、青森空港から約110km(車で約140分)
鉄道	JR大湊線下北駅から約900m
港湾	大湊港(水深7.5m)
用水	上水道、地下水
電力	普通高圧6.6kv、特別高圧66kv

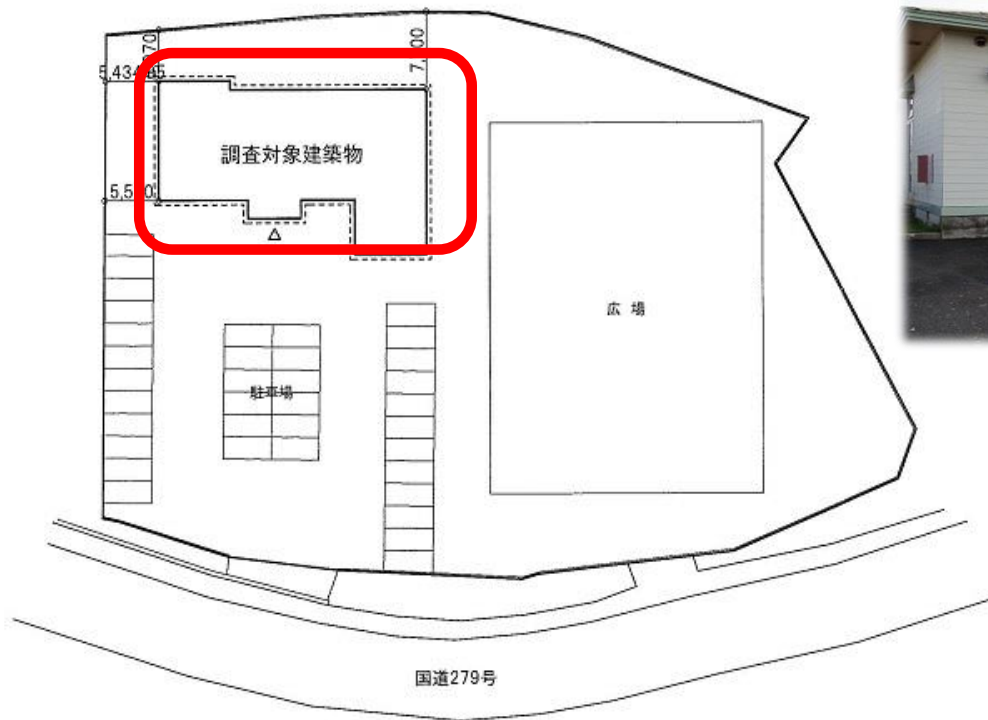
③並木工業団地



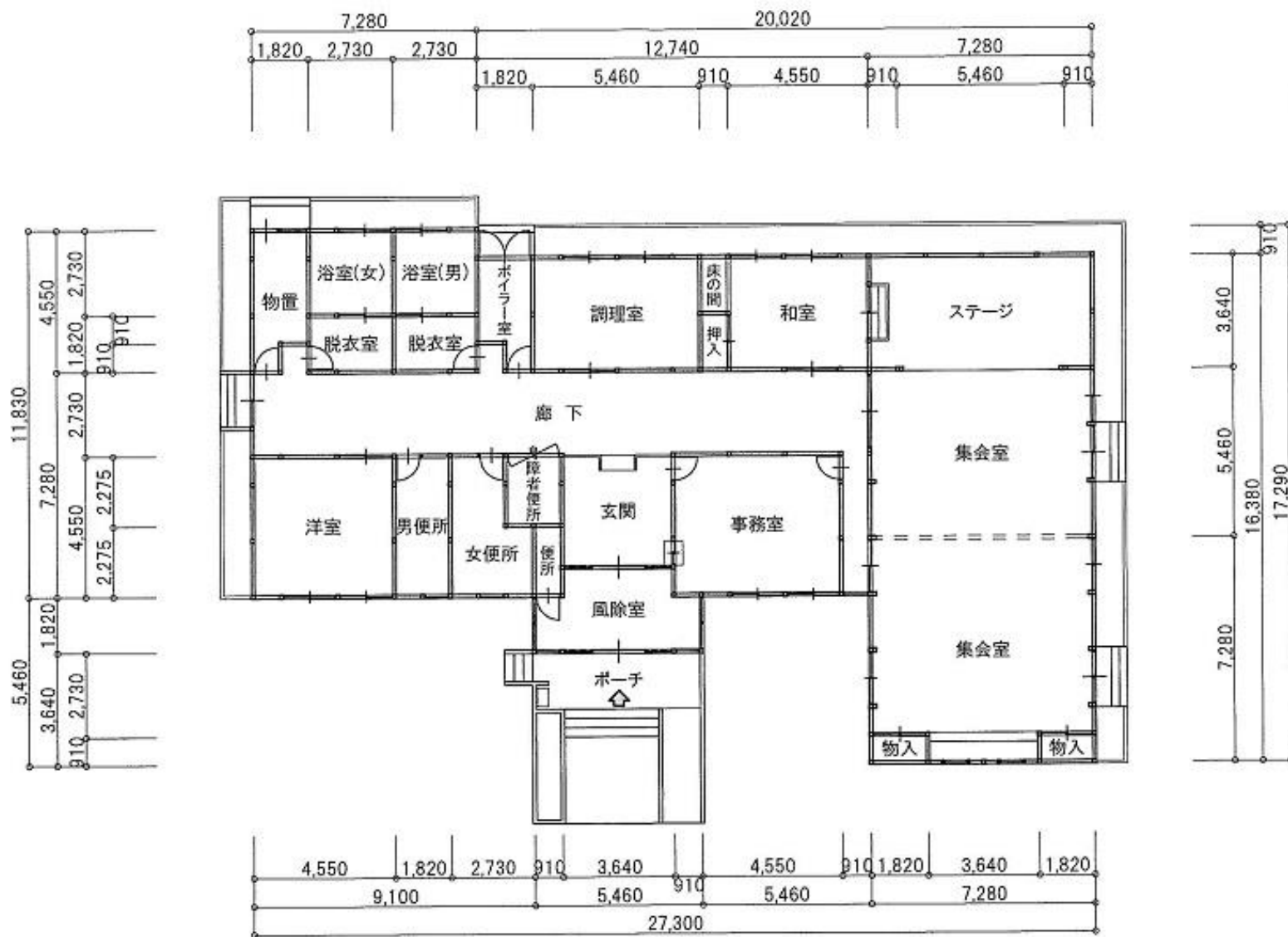
所在地	むつ市大字田名部字赤川ノ内並木
事業主体	むつ市
全体面積	2.4ha
分譲面積	①936㎡ ②945㎡ ③946㎡
分譲価格	応相談
道路	第二みちのく有料道路三沢十和田下田ICから約90km(車で約90分) 国道279号沿い
空港	三沢空港から約85km(車で約80分)、青森空港から約105km(車で約130分)
鉄道	JR大湊線下北駅から約6km
港湾	大湊港(水深7.5m)から約7km
用水	上水道、地下水
電力	普通高圧6.6kv、特別高圧66kv

①老人憩いの家長寿荘

建 築 概 要	
建 築 年 月	平成6年1月
構 造	木造
備 考	老人憩いの家として設置 平成29年度より利用休止中

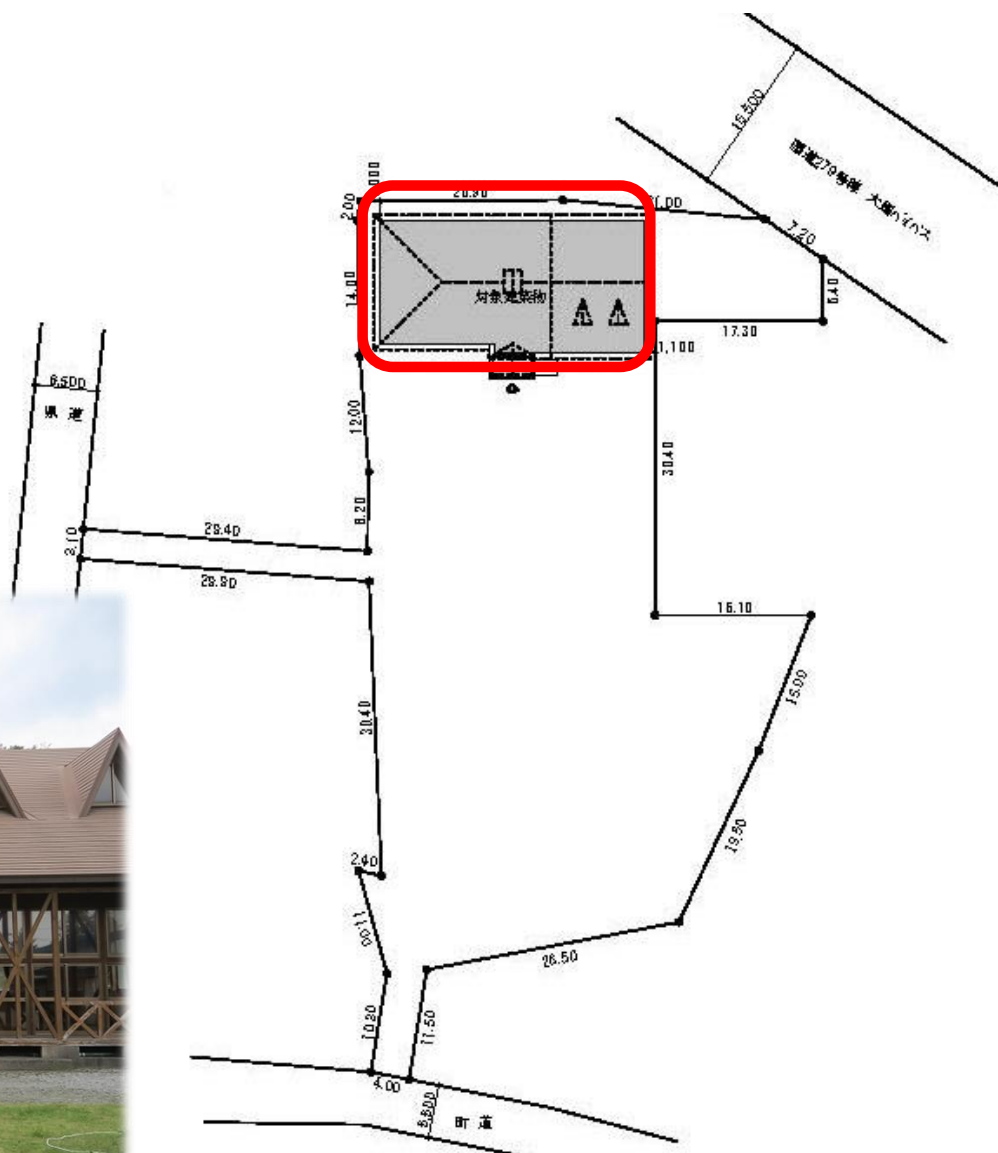


①老人憩いの家長寿荘(面積約354m²)

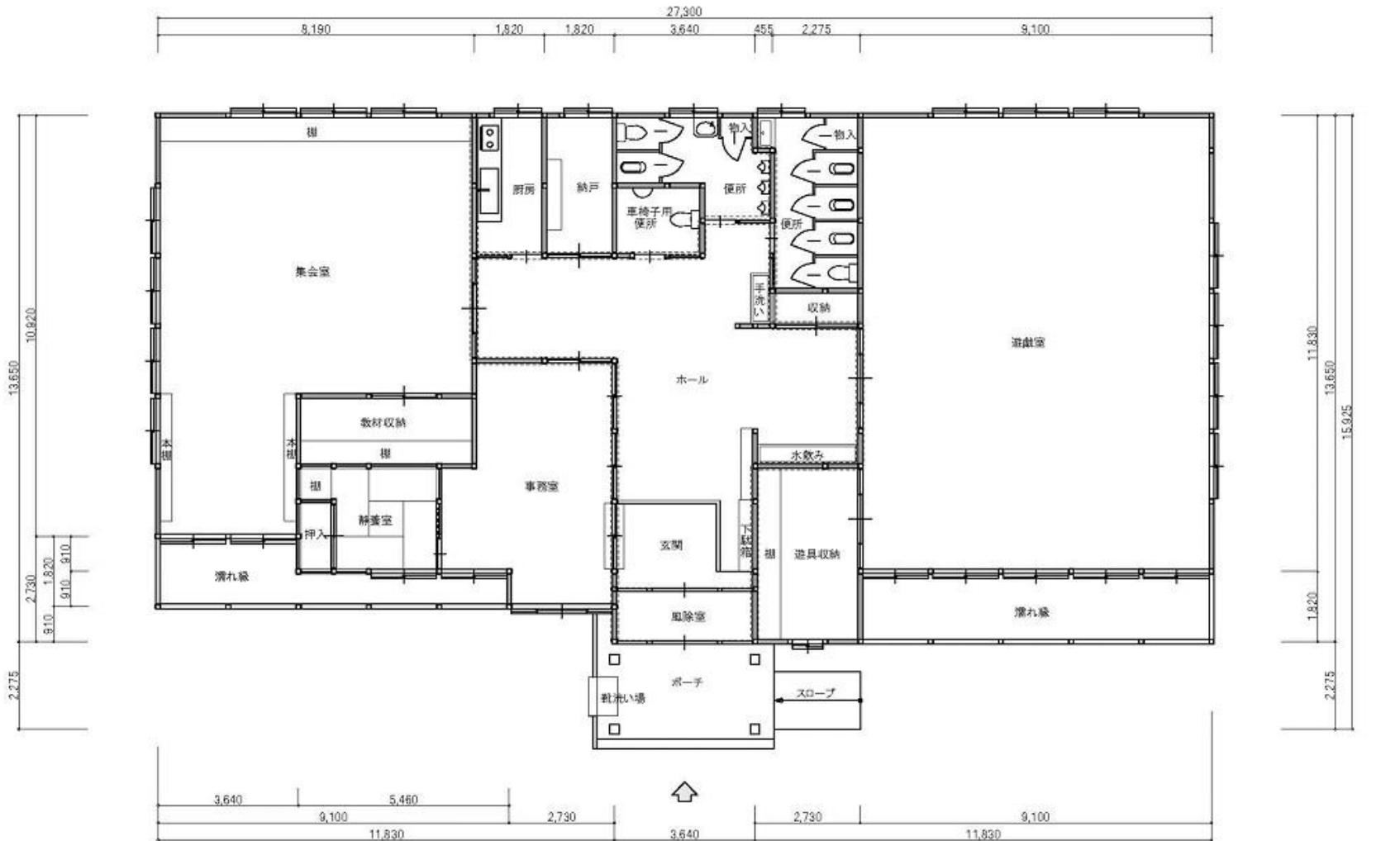


②湯坂下児童館

建 築 概 要	
建 築 年 月	平成8年12月
構 造	木造
備 考	児童館として設置 平成23年度より利用休止中



②湯坂下児童館(面積約361㎡)



むつ市経済部産業雇用政策課

〒035-8686

青森県むつ市中央一丁目8番1号

TEL 0175-22-1111(内線2651)

FAX 0175-22-1373

E-MAIL mt-sangyo@city.mutsu.lg.jp