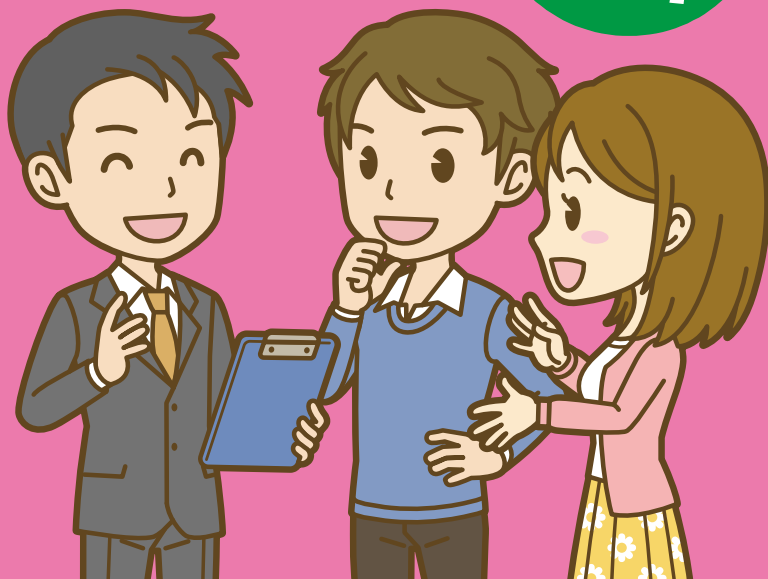


あなたの創業を応援します！

相談
無料

令和6年度 むつ市

創業 相談ルーム



まずはご相談ください！

創業・起業支援の専門家

「インキュベーション・マネジャー(IM)」が、構想・企画の段階から創業・起業に至るまで、ご相談にお応えします！

構想

アイデアの整理や
ビジョンの整理方法

企画

事業計画や
ビジネスモデルの作成

- 経験を活かして独立したい！
- 資金調達はどうすればいい？
- 創業したけど帳簿の付け方は？

具体化

資金計画作成、資金調達の
実行、アクションプランの
作成

創業準備

法人登記、開業届、
販促活動、契約行為

創業初期

記帳方法、資金繰り、
販路開拓

<対象者> 下北で創業を考えている方、創業後概ね5年以内の方

<場 所> むつ来さまい館 2階会議室

(むつ市田名部町10-1 TEL:0175-33-8191)

<相談日> 令和6年4月～令和7年3月 原則毎月第1・第3木曜日

<時 間> 10:00～16:00

<申込先> むつ市産業政策部商工労政課

TEL:0175-22-1111 (内線:2653)

※相談希望日の前日15:00までにお申込みください。

※相談ルームの空き状況はむつ市のホームページをご確認ください。



令和6年度 むつ市創業相談ルーム利用申込書

むつ市産業政策部商工労政課 創業相談ルーム担当 行き

・FAX: 0175-22-1373

・E-mail: shokorosei@city.mutsu.lg.jp

※このまま送信してください。送り状は不要です。

ふりがな		性別	男・女
氏名		生年月日	昭和・平成 年 月 日
住所	〒		
電話番号		E-mail	

相談内容等 (□に✓を入れてください)		相談希望日 (希望日に○を入れてください。)			
1. 現在の状況		月	日	曜日	希望日
□(1) 創業予定		4	4	木	
①創業時期	□ 希望・予定がある 年 月頃 □ 計画中、未定	4	18	木	
②創業プラン、 事業計画等	□ 作成済み □ おおまかにある □ 未定	5	2	木	
□(2) 創業間もない		5	16	木	
創業した時期	年 月	6	6	木	
2. 業種		6	20	木	
□ 小売業 □ 卸売業 □ サービス業		7	4	木	
□ 飲食業 □ 建設業 □ 製造業		7	18	木	
□ その他()		8	1	木	
3. 相談内容		8	15	木	
□ 資金調達 □ 販路開拓 □ 経理・財務		9	5	木	
□ その他()		9	19	木	
* 具体的な内容等		10	3	木	
4. 相談時間		10	17	木	
□ 10:00~11:00 □ 11:00~12:00		11	7	木	
□ 13:00~14:00 □ 14:00~15:00 □ 15:00~16:00		11	21	木	
		12	5	木	
		12	19	木	
		1	6	月	
		1	16	木	
		2	6	木	
		2	20	木	
		3	6	木	
		3	21	金	